

Точные и Абсолютные
решения...

СОДЕРЖАНИЕ

▼ Описание Компании	2-3
▼ Сборочно-Логистический Центр	4-5
▼ PGR GmbH	6-7
▼ Страны экспорта продукции	8-9
▼ Этапы развития Полат Групп	10-11
▼ Производственная Площадь	12-13
▼ Сборка - Управление Складом и Производством	14-15
▼ Kaizen - Poka-Yoke	16-17
▼ Политика компании в области устойчивого развития	18-19
▼ Предпродажная Поддержка	20-21
▼ Постпродажное Обслуживание	22-23
▼ Региональное Управление и Дилерские Центры	24-25
▼ Логистика	26-27
▼ Окружающая среда	28-29
▼ Исследования и Разработки (R&D) - Разработка Продукции - Инновации	30-31
▼ Контроль Качества	32-33
▼ SAP S/4HANA	34-35
▼ Переход на программное обеспечение	36-37
▼ Программа- Конфигуратор для Выбора Редуктора	38-39
▼ Продукция	40-67
▼ Сертификаты и Документы	68



Polat Group
Redüktör

Aydın ASTİM Fabrika / Türkiye

Polat Group Redüktör San.ve Tic.A.Ş начала свою производственную деятельность в рамках деятельности Polat Makine Sanayi ve Tic.A.Ş. в 1998 году и с 2004 года продолжила работать как самостоятельное производство. С момента своего основания до сегодняшнего дня, PGR, которая имеет тенденцию роста, стала ведущей компанией в отечественном секторе, добившись значительного прогресса в процессе брендинга на внутреннем рынке, даже в кризисные периоды. Также компания экспортирует свою продукцию в Германию и еще более чем в 80 стран по всему миру.

Центральная фабрика находится в промышленном районе Астим в г.Айдын и имеет площадь в 15.000 м², годовой объем производства 500.000 редукторов. Сборочный завод находится в промышленном районе г.Айдын/Умурлу и имеет площадь в 20.800м², 300 сотрудников, филиалы в Анкаре и Стамбуле, дилерская и дистрибьюторская деятельность в Турции и за рубежом. С 2014 года PGR GmbH работает в Германии со сборочным заводом площадью 5.800 м².

НАШИ ЦЕННОСТИ

Ориентация на клиента: обеспечивать полную удовлетворенность клиента и его ожиданий.

Превосходная деловая этика: быть честным и открытым в коммерческих и социальных отношениях.

Уважение к Окружающей Среде и Обществу: Соответствовать всем требованиям по защите окружающей среды. Контролировать, уменьшать и предотвращать факторы, вызывающие загрязнение окружающей среды.

Управление Ресурсами и Производительность: обеспечивать устойчивое развитие предприятия путем оптимизации всех видов используемых ресурсов во всех процессах производства, обеспечивая его эффективность.

Подход к Управлению: Поддерживать и развивать управленческий подход, построенный на уважении и открытом общении с нашими сотрудниками. Принимать решения, основанные на опыте управления, для дальнейшего развития и достижения наилучших результатов.

Работа в Команде: Обеспечивать участие сотрудников в каждом этапе деятельности предприятия и обмениваться информацией. Работать с осознанием «Мы», а не «Я» и развивать дух командной работы.

НАША МИССИЯ

Наша миссия – предоставлять надежную и качественную продукцию, отвечающую потребностям наших клиентов, с использованием передовых технологий.

Polat Group Reductor, продолжает работать с различными линейками продукции, используя современные инженерные знания и опыт для максимального удовлетворения потребностей клиентов. Наша проектная деятельность и программное обеспечение находятся в постоянном развитии. Конкурентноспособная и эффективная политика предприятия помогает расширять круг нашего сотрудничества.

НАША ЦЕЛЬ

Наша цель - поддерживать удовлетворенность клиентов и сотрудников на самом высоком уровне, а также быть компанией с мировым именем, которая не только отвечает современным стандартам, но и превосходит их.



Polat Group Redüktör Umurlu Montajno- Логистический Центр

Наш век - это век технологий в котором могут выжить только самые быстрые и сильные. Для этого мы внедряем невероятно безупречную систему производства на нашем предприятии. Чтобы своевременно удовлетворять потребности клиентов и полностью удовлетворять их ожидания, мы улучшили наши услуги по всей цепочке поставок, начиная с производства. Для предоставления клиентам быстрого обслуживания и, в связи с такими факторами как повышенный спрос на продукцию и прибыльность, в 2018 году мы создали наш сборочный завод с территорией площадью 20.000 м² в промышленном районе г. Айдын/Умурлу. Чтобы увеличить производство на сборочной линии, мы модернизировали и определили оптимальное количество оборудования, уменьшили время сборки и достигли более высоких объемов производства. Используя технологию «ноу-хау», мы получили высококачественную продукцию и увеличили скорость производства. Таким образом мы сумели усовершенствовать производство, объединив наш опыт с технологиями. Мы осуществляем транспортировку продукции в соответствии с международными торговыми стандартами. После стадии производства наши редукторы упакованы в безопасные коробки, адаптированные к их размеру, и доставляются к месту назначения наилучшим образом с использованием альтернативных транспортных средств.

“Ваше доверие является нашей самой большой гордостью”



Ахлен / Германия

Как компания, осуществляющая экспорт в более чем 80 стран, в 2014 году мы создали PGR GmbH в Ахене, Северный Рейн-Вестфалия, Германия, чтобы держать руку на пульсе в этом секторе.

PGR GmbH завод, производственной площадью в 5.800 м², быстро доставляет нашу продукцию клиентам, своевременно оказывает послепродажную поддержку и таким образом создает прочный мост, соединяющий Европу в Турцию.

PGR GmbH

In Der Schlinge 6, 59227 Ахлен / Германия

Tel : +49 (0) 2382 855 70 10

Fax: +49 (0) 2382 855 70 15

info@nrwdrivetechnologies.com

www.nrwdrivetechnologies.com

На 5 континентах Экспорт в 80 стран



Дистрибьюторы

- | | |
|----------|---------|
| Германия | Дания |
| Италия | Тунис |
| Испания | Латвия |
| Канада | Литва |
| Беларусь | Оман |
| Польша | Ирак |
| Украина | Египет |
| Иран | Израиль |
| США | |

Группа компаний

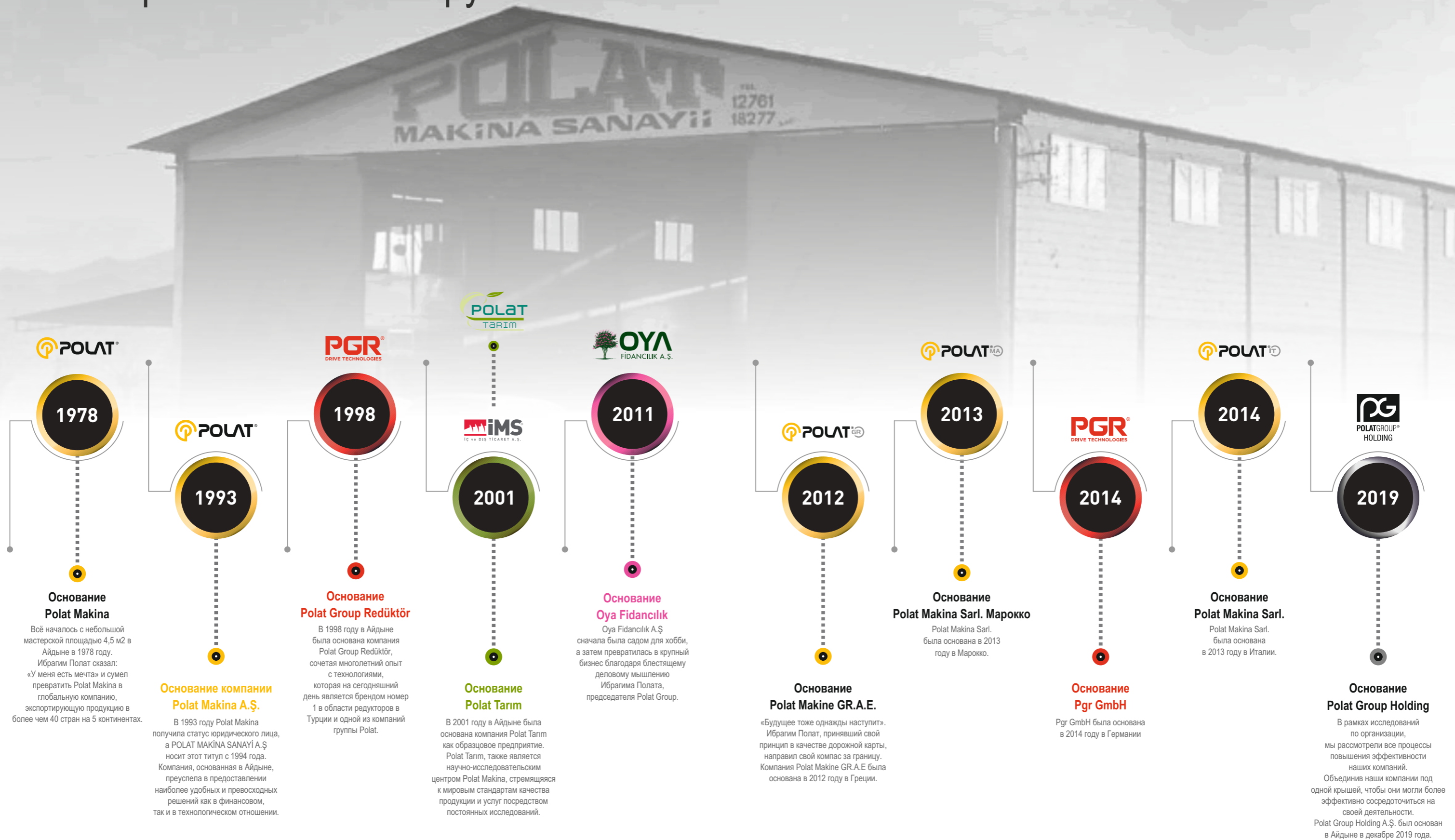
- Германия



Страны Экспорта

- | | | | | | | | |
|----------------|-----------------|---------------------------|------------------|---------------|---------------|--------------|----------------|
| 1. Германия | 11. Грузия | 21. Македония | 31. Словения | 41. Вьетнам | 51. Словакия | 61. Беларусь | 71. Ирландия |
| 2. Египет | 12. Греция | 22. Марокко | 32. Южная Африка | 42. Перу | 52. Бельгия | 62. Венгрия | 72. Тайвань |
| 3. Румыния | 13. Индия | 23. Голландия | 33. Испания | 43. Филиппины | 53. Молдова | 63. Дания | 73. Аргентина |
| 4. Австралия | 14. Индонезия | 24. Нигерия | 34. Судан | 44. Ирак | 54. Болгария | 64. Канада | 74. Хорватия |
| 5. Алжир | 15. Иран | 25. Польша | 35. Оман | 45. Китай | 55. Казахстан | 65. Сингапур | 75. Маврикий |
| 6. Австрия | 16. Израиль | 26. Португалия | 36. Швейцария | 46. Бразилия | 56. Мозамбик | 66. Франция | 76. Узбекистан |
| 7. Азербайджан | 17. Италия | 27. Катар | 37. Таиланд | 47. Армения | 57. Эстония | 67. США | 77. Шри-Ланка |
| 8. Кипр | 18. Иордания | 28. Российская Федерация. | 38. Тунис | 48. Пакистан | 58. Бахрейн | 68. Малайзия | 78. Мексика |
| 9. Чехия | 19. Южная Корея | 29. Саудовская Аравия | 39. ОАЭ | 49. Литва | 59. Ливан | 69. Англия | 79. Чили |
| 10. Финляндия | 20. Ливия | 30. Босния и Герцеговина | 40. Украина | 50. Кувейт | 60. Латвия | 70. Швеция | 80. Сербия |

Этапы развития Полат Групп



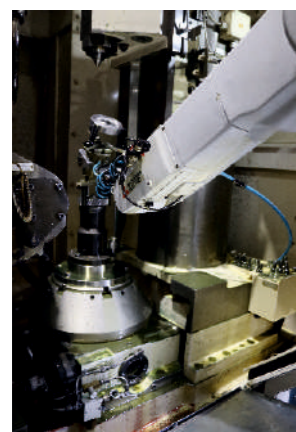
Производственная площадь



Обработка корпуса



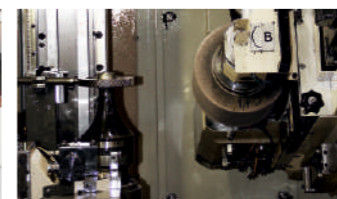
Профильное шлифование



Профильное шлифование



Проточка винта



Профильное шлифование

Проточка шестерни



Винтовое шлифование



Производственные
процессы и
образцы станков
CNC

Последний штрих в производстве “Монтаж”



Процесс передачи деталей с помощью рабочей силы или автоматически, к рабочим станкам определяет сборочные линии.

Продукция проходит стадию проектирования в главном здании Polat Group Reducer Astim, собирается на нашем заводе в Umurlu. После завершения сборки изделие отправляется в промышленную покраску, которая является последним этапом производства и первым этапом продажи.



“Складское хозяйство и управление производством”

Это система автоматизации, основанная на отслеживании склада и управлении производством, хранении товаров и контроле движения продукции. На нашем предприятии, которое имеет широкий ассортимент продукции, для каждого продукта выполняются различные операции. Мы используем систему управления складом для мониторинга и контроля таких операций как: приемка продукции, хранение, отслеживание местоположения, маркировка, загрузка. Механизм контроля и отгрузки продукции осуществляется через единую систему.

Стеллажная система на 20.000 единиц, произведенная в соответствии с европейскими стандартами, расположена на нашей складской площади в 10.000 квадратных метров. Наши продукты правильно уложены специальными инструментами автоматизации.

Мы управляем всеми нашими складами и производственными процессами в цифровом виде, используя метод FIFO (First In First Out).

Благодаря ERP-системам (Enterprise Resource Planning) и другим системам автоматизации производства, мы обеспечиваем идеальное управление складом, нулевую потерю запасов и экономим время.

Для организации складских и доставочных операций с минимальной рабочей нагрузкой наш склад управляется с помощью интегрированной системы штрих-кодирования. Благодаря этой системе устраняется сложность определения и отслеживания местоположения товаров на складе.



Непрерывное изменение к лучшему...

Kaizen

Компания Полат Групп Редуктор, которая повышает качество своей продукции и услуг за счет адаптации к требованиям технологии, определила шесть принципов Kaizen, являющихся одним из краеугольных камней системы бережливого производства, как ее философию бизнеса.

Чтобы обеспечить удовлетворенность клиентов нужно иметь качественную продукцию, привлекательную стоимость и своевременную доставку.

Обеспечить участие каждого

Тратить меньше и зарабатывать больше

Непрерывное самосовершенствование

Обмен информацией

Делиться успехом и гордостью



Методика предотвращения ошибок...

Рока-Йоке

Одним из наиболее важных инструментов производственной системы Рока-Йоке (Принцип нулевой ошибки) является еще одна философия, принятая компанией Полат Групп Редуктор. Незначительные ошибки и сбои, которые могут возникнуть на производственных линиях, не должны рассматриваться как «неудовлетворенность клиентов» в будущем.

Мы работаем с целью
устранения дефектов на
каждом этапе нашего
производственного
процесса

Для Устойчивого Развития И Устойчивой Жизни

Компания Полат Групп производит экологически чистые машины, которые не загрязняют и не воздействуют отрицательно на окружающую среду, ориентированные на эффективность. Разработка профилактических подходов путем заблаговременного выявления рисков, эффективной и разумной оценки ресурсов на всех этапах производства. Имея активный подход к работе, Полат Групп Редуктор стремится удовлетворить меняющиеся потребности общества, делая инновации частью корпоративной культуры, и всех бизнес-процессов. Имеет инновационный подход. Полат Групп Редуктор уделяет внимание долгосрочным проектам, поддерживая и используя их в работе. Никогда не забывает о своей ответственности перед планетой, не загрязняет окружающую среду. Целенаправленно решает технологические задачи, которые приносят социальные выгоды и обеспечивают преимуществами.

“РЕШЕНИЯ, ОРИЕНТИРОВАННЫЕ
НА ДОСТИЖЕНИЕ ЦЕЛЕЙ”



**ПОЛИТИКА
КОМПАНИИ В ОБЛАСТИ
УСТОЙЧИВОГО РАЗВИТИЯ**

“Правильный шаг приведет вас к решению”

Предпродажная поддержка

Одна из главных задач Полат Групп Редуктор - удовлетворение потребностей клиентов. Для этого постоянно проводятся исследования и совершенствуется, чтобы предложить вам лучшее.

С учетом того, что предпродажные услуги являются наиболее важным элементом продаж, мы определяем и планируем ваши потребности нашим опытным персоналом.

Поскольку мы считаем, что чем правильнее будет сделан первый шаг, тем более прочной и практичной будет структура, на которой будет построено основание.

При общении с заказчиками мы помогаем подобрать соответствующую продукцию в соответствии с пожеланиями, определяем технологическую схему и определяем ваши потребности, предоставляя информацию и презентации по возникающим вопросам.

Мы делаем правильные шаги и строим наши проекты на надежной основе.

Абсолютные Решения...

Предлагая широкий ассортимент

высокотехнологичной продукции

для местного и мирового рынка,

PGR продолжит предоставлять

вам постпродажные услуги

благодаря наличию опытного

технического персонала.

ПОСТПРОДАЖНОЕ ОБСЛУЖИВАНИЕ

Как Полат Групп Редуктор политика продаж, которую мы применяем, основана на прозрачности и честности отношений с нашими клиентами.

Удовлетворенность клиентов - это показатель ответственности к подходу в работе с клиентами.

Одной из основных обязанностей отдела маркетинга и отдела продаж является создание сильного и узнаваемого бренда, а также предоставление информации клиентам об использовании и обслуживании продукции.

Выполнение этих задач положительно влияет на потенциал приобретения новых клиентов и развитие новых проектов в будущем.

“Ваше доверие
наша гордость”

Технический сервис; политика обслуживания 24/7, целью которой является решение технических проблем и удовлетворение потребностей наших клиентов наилучшим образом, а также обеспечение надежной и быстрой поддержкой.

Вы можете связаться с отделом продаж PGR в Турции и Германии 24 часа 7 дней в неделю. А также ознакомиться с обновленным расписанием выставок на www.pgr.com.tr и связаться с нами по телефону.

Отдел продаж PGR в Турции :
sales@pgr.com.tr
+ 90 256 231 19 12 – 16

Отдел продаж PGR GmbH в Германии :
sales@pgrgermany.de
+ 49 (0) 2382 855 70 10

24/7

Мы К Вашим Услугам С Нашими
Региональными Дирекциями И
Широкой Дилерской Сетью...

Высокий уровень удовлетворенности
клиентов быстрыми и точными
решениями ...

Мы к вашим услугам с нашими
региональными дирекциями, широкой
дилерской сетью и нашей преданностью

“Поддержка клиентов
на каждом этапе
производства и продаж”

“Ваше доверие является
показателем нашего успеха”

Вы можете связаться с нашими региональными
дирекциями и дилерами на www.pgr.com.tr.

Мы всегда
ГОТОВЫ для вас...

Логистика

После производственного процесса

Полат Групп Редуктор, которая экспортирует свою продукцию в более чем 80 стран по всему миру, поставляет свою продукцию клиентам за рубежом в соответствии с международными торговыми стандартами.

Наши редуктора надежно доставляются с завода до получателя через таможню. Каждый редуктор надежно упакован в коробку с учетом его размера



Мы проводим исследования и находим новые решения!

Все, что используется не должным образом,
со временем обречено на загрязнение, износ и
постепенное исчезновение.

Наш долг - оставить зеленый, здоровый, более
пригодный для жизни мир для будущих поколений.

Это один из наших самых важных принципов -
соблюдать национальные и международные нормы
и другие обязательства в отношении окружающей
среды, защищать природные ресурсы и
эффективно их использовать.

**Мы работаем с целью
сохранения зеленого
мира и на благо
будущих поколений**



Исследования И Разработка Продукции И Инновации

Машиностроение тесно связано с отделом исследований и разработок.

Исследования в области R&D играют важную роль в развитии этого сектора и для инновации технологий.

Машиностроительный сектор, в результате развития технологий и увеличения инвестиций в автоматизацию, стал быстроразвивающейся отраслью национальной экономики Турции.

Наш век - это век промышленной революции, в которой технологии играют решающую роль.

Способ повысить нашу конкурентоспособность - это инновации, исследования и разработки (R&D).

Ни одна из них не может существовать отдельно, каждая важна по-своему.

Но еще важнее получение знаний.

С нашей командой экспертов в области R&D и разработки продукции мы постоянно проводим исследования и находим новые решения для получения знаний.

**“Мы постоянно
исследуем
и производим
новые решения”**

“Качество никогда не бывает совпадением”

принцип политики нашей компании. Основой качества являются

документация, сертификация и постоянное совершенствование с

целью выполнения требований стандартов ISO 9001 нашей страны.

Основой философии качественного производства является поддержание

командного духа и достижение целей компании.

Контроль качества

Наше обещание для
мирового рынка;
Предоставление услуг без
ущерба для качества ...

Задание размеров, измерение зубчатых колес, отбор проб, полировка

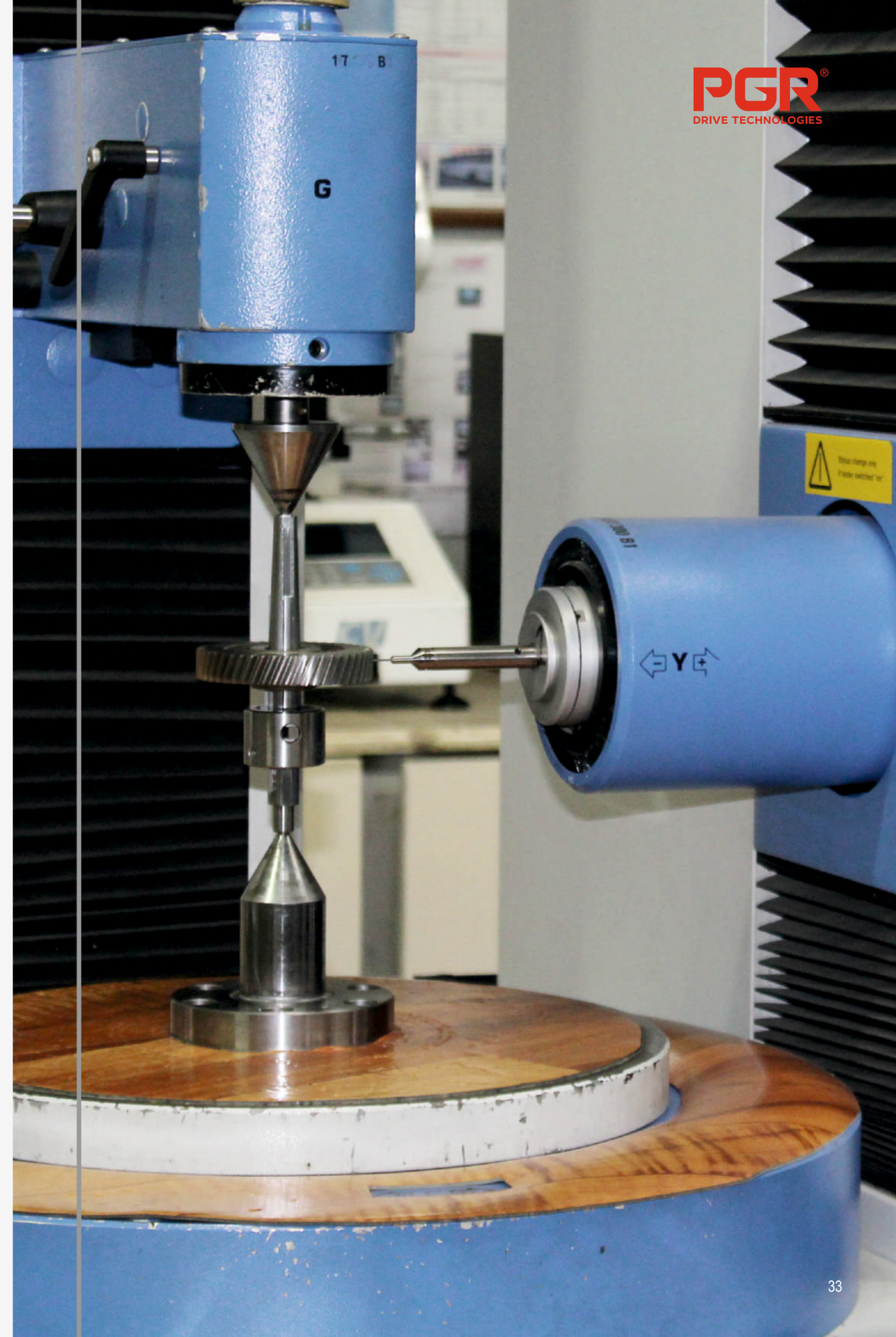
и проверка твердости деталей выполняются высокотехнологичными

устройствами контроля качества. Наши сотрудники, которые проявляют

одинаковую кропотливость в процессе работы, контролируют все

этапы производства редукторов. Принцип удовлетворенности клиентов

гарантирован от первого процесса до последнего.



“мы Объединяем
Нашу Силу С Технологиями”

SAP S/4HANA

“В КОМПАНИЯХ POLAT GROUP
ВСЕГДА СТРИМЯТСЯ СЛЕДОВАТЬ
В НОГУ СО ВРЕМЕНЕМ”

Переход на программное обеспечение,:

SAP S / 4HANA - программное обеспечение нового поколения было адаптировано к системе ERP. Благодаря SAP S / 4HANA все данные имеют цифровой след и записываются.

Таким образом, с помощью данных увеличивается ценность и эффективность SAP S / 4HANA.

Улучшая качество предоставляемых услуг деловым партнерам, мы стремимся повысить вклад в рост промышленного сектора и национальной экономики.

ERP-решение нового поколения не только делает пробную версию новых бизнес-моделей более гибкой, но и ускоряет разработку приложений и облегчает сотрудничество.

SAP S / 4HANA предоставляет аналитику в реальном времени для поддержки быстрых процессов принятия решений.

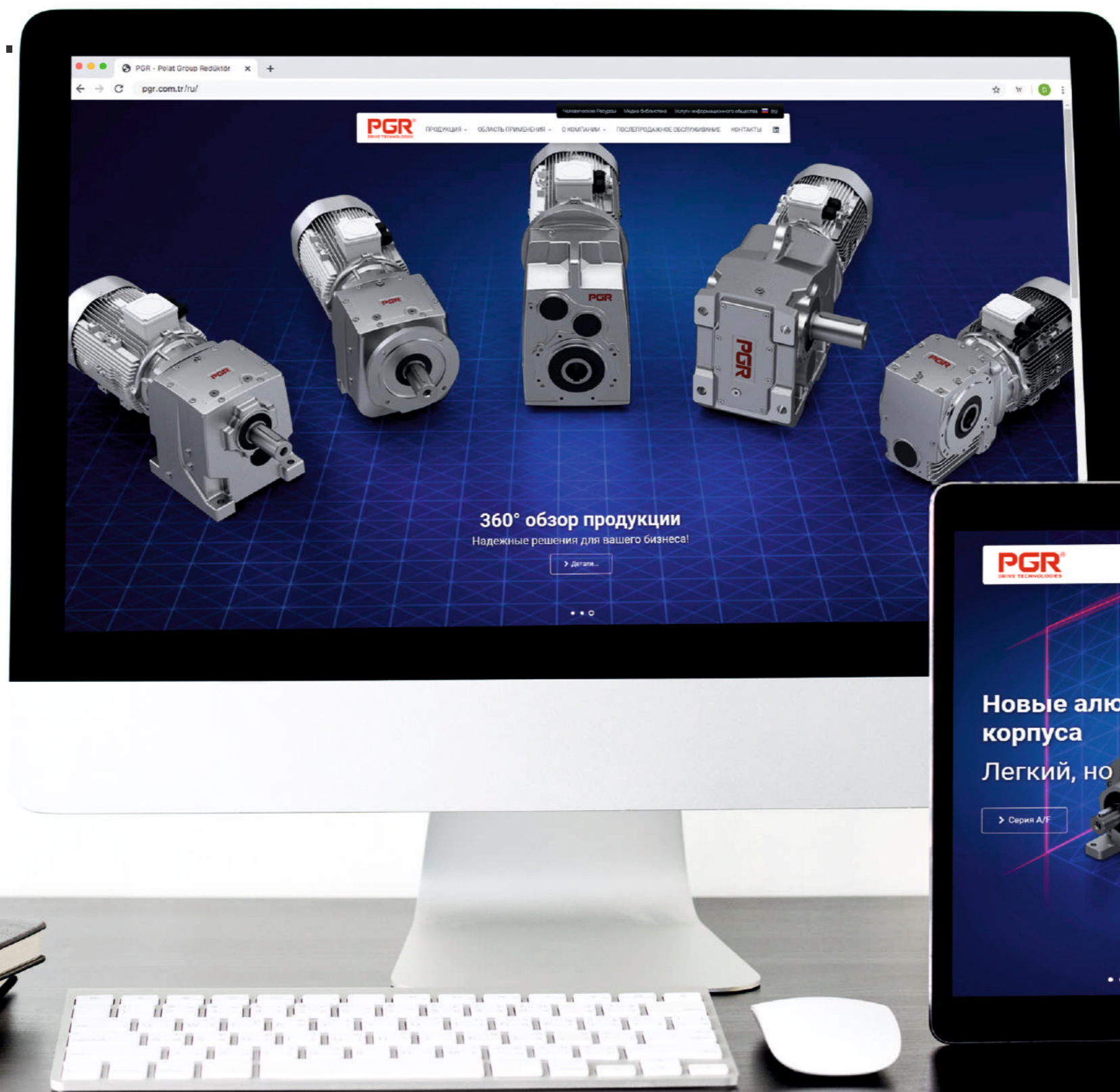


“SAP S/4HANA”

Она собирает все бизнес-процессы в одном источнике.

Цифровое преобразование продолжается в Polat Reductor...

“Мы приглашаем вас открыть нас заново”



2D/3D Чертежи

Вы можете легко выбрать нужный редуктор, подготовить предложения и скачать 2D / 3D чертежи с нашего сайта с помощью конфигуратора.

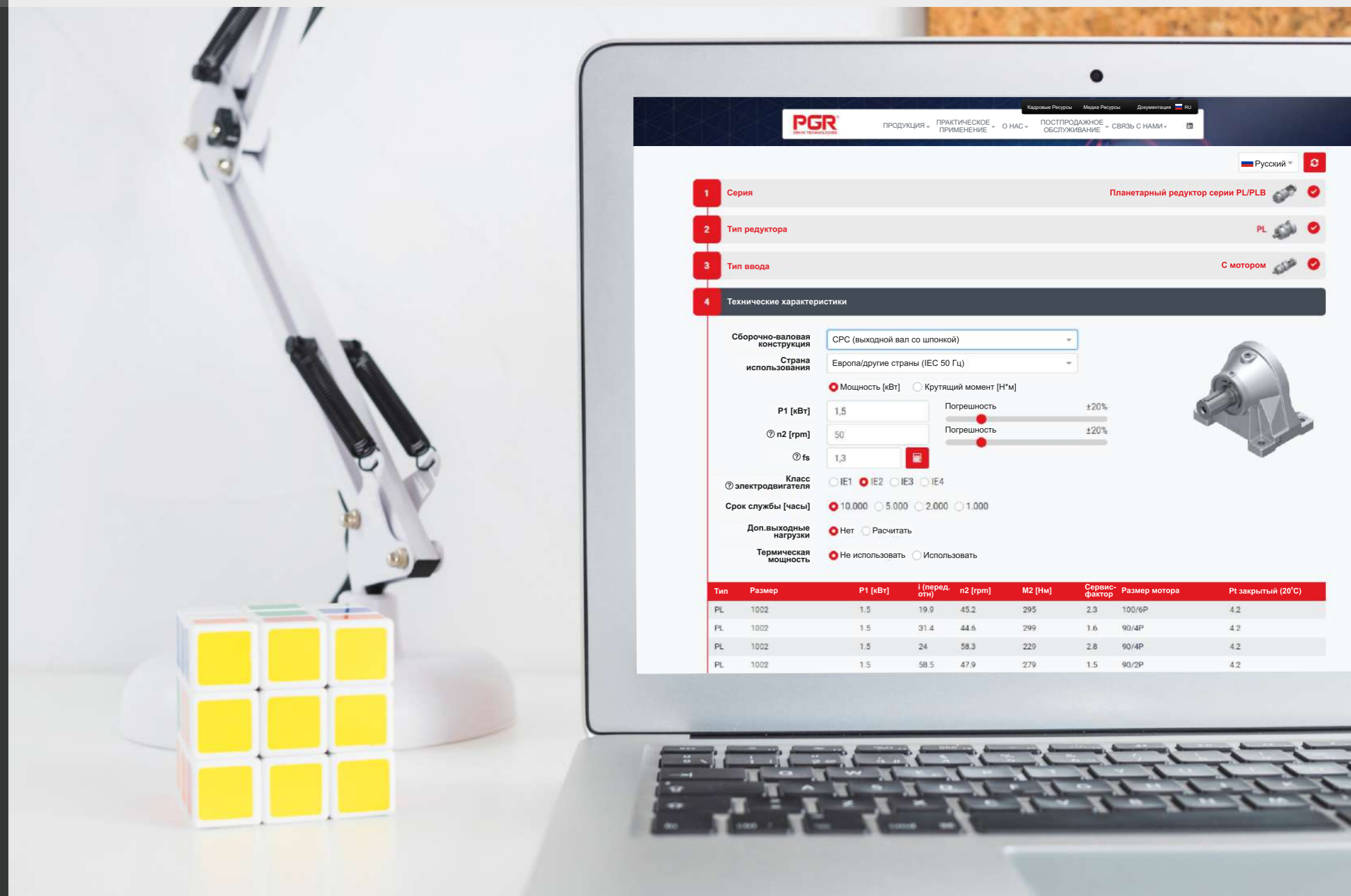
Также можно получить доступ к Техническим данным выбранной вами продукции.

С помощью этой программы можно быстро получить доступ к продукции PGR через Интернет.

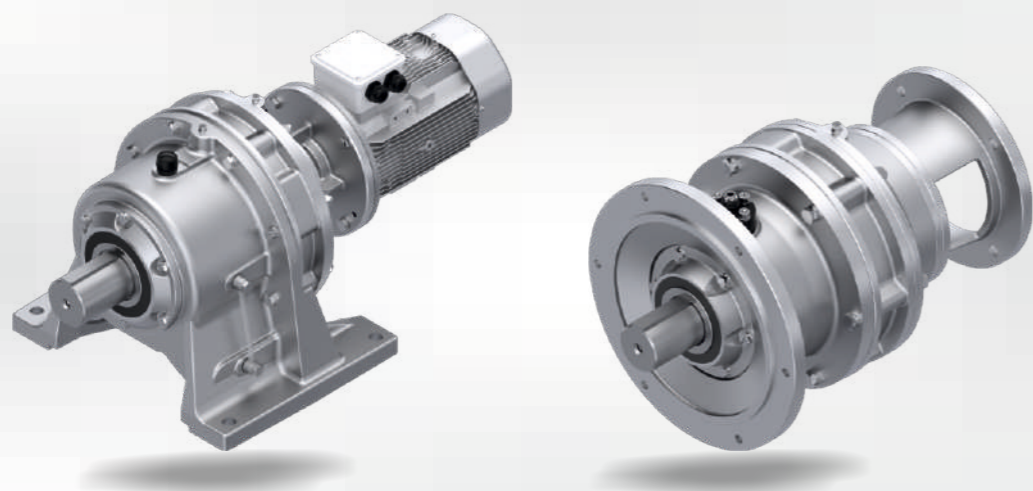


Технический Паспорт

В технических паспортах выбранного вами редуктора вы можете легко найти информацию: такую как количество масла, которое нужно добавить в соответствии с монтажной позицией, тип масла, которое будет использоваться в зависимости от погодных условий и частоты замены, и т.д.



Программа Конфигуратор PGR



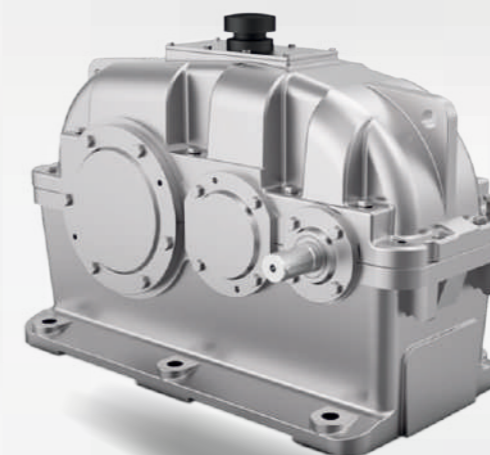
продукт
Новый

PCD Серия

Циклоидные редукторы

Мощность	0.12 ... 95 кВт
Крутящий момент	9 ... 74490 Нм
Передаточное отношение	6 ... 7569

- Редукторы у которых вход и выход параллельны.
- Варианты соединения лапами, фланцем и корпусом.
- Корпус имеет жесткую конструкцию и подходит для передачи тепла.
- Предлагается с выходным валом.
- Расчеты прочности системы производятся в соответствии со стандартами DIN, ISO и NIEMANN.
- Варианты входных опций (соединение с мотором, PAM адаптер, W, C-face)
- Диски изготовлены из 100 Cr6, Корпуса - из материала GG25.
- Возможны различные монтажные положения: горизонтальное и вертикальное.
- Одноступенчатые, до 612 корпусов со смазкой и 613... 620 корпусов с масляной ванной, Двухступенчатые корпуса 607/07... 618/10 смазываются консистентной смазкой, а корпуса 616/11... 627/19 смазываются в масляной ванне.
- Возможны особые пожелания заказчика.



продукт
Новый

PZ Серия

Цилиндрические редукторы

Мощность	4 ... 6666 кВт
Выходные обороты	7.5 ... 1200 об/мин
Передаточное отношение	1.25 ... 100

- Зубчатая передача изготовлена из высокопрочной низкоуглеродистой легированной стали путем науглероживания и закалки. Твердость поверхности зуба может достигать HRC58-62. Все шестерни адаптированы к процессу шлифования зубьев с ЧПУ, имеют высокую точность и хорошие контактные характеристики.
- Высокий КПД передачи: одноступенчатая - более 96,5%; двухступенчатая - более 93%; Трехступенчатая - более 90%;
- Плавный и стабильный ход, малошумный;
- Компактный, легкий, имеет длительный срок службы, обладает высокой грузоподъемностью;
- Легкий монтаж, демонтаж, а так же прост в обслуживании.



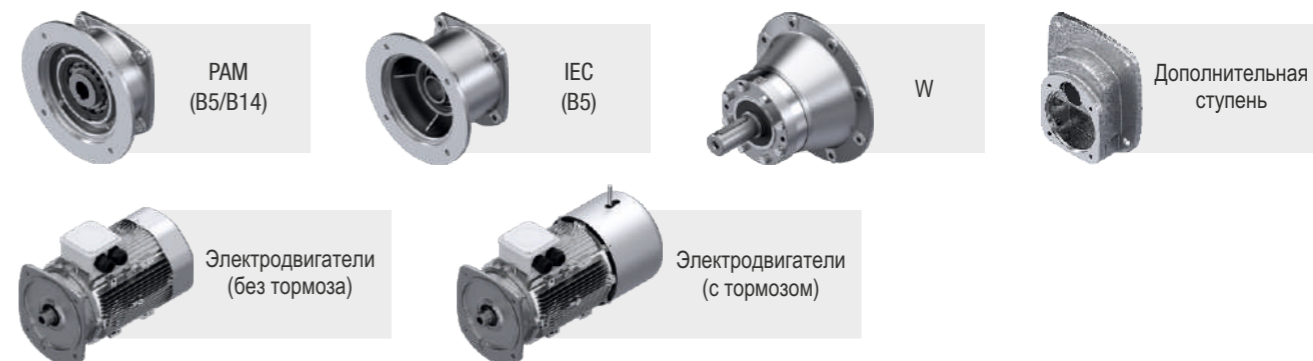
PA/PF Серия

Соосные цилиндрические редукторы

Мощность	0.12 ... 240 кВт
Крутящий момент	1 ... 23160 Н/м
Выходные обороты	0.13 ... 1129 об/мин
Передаточное отношение	1.24 ... 11293.72

- Цилиндрические редуктора с входными и выходными соосными валами.
- Крепление корпусом через фланец и крепление на лапах.
- Жесткий литой корпус.
- Дополнительный выходной вал.
- Расчет прочности производится в соответствии со стандартами ISO, DIN и NIEMANN.
- Доступны различные варианты входных соединений (Моноблок, IEC, PAM, W, серводвигатель).
- Корпуса изготавливаются из чугуна GG 40-50 и GG 20-25.
- Шестерня изготовлена из ковanej и цементной стали 21NiCrMo2.
- Используются высококачественные подшипники и уплотнительные элементы.
- Возможность изготовления по индивидуальному заказу.

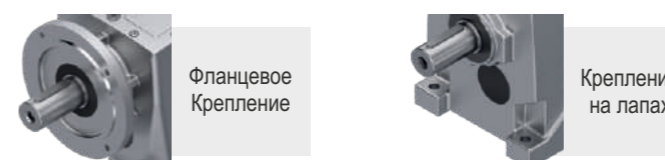
▼ Входные Опции



▼ Выходные Опции

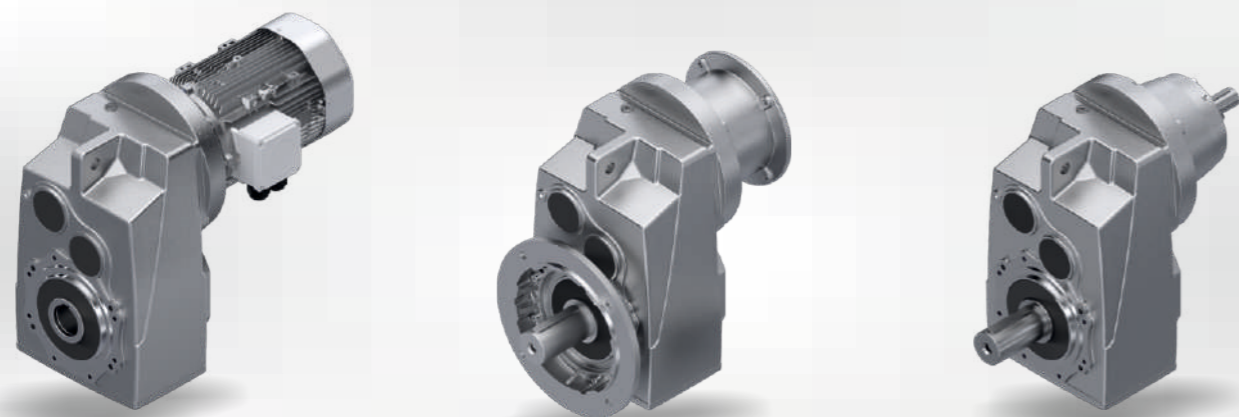


▼ Соединительные Опции



▼ Варианты комбинирования





PD/PM Серия

Редукторы с параллельными валами

Мощность	0.12 ... 245 кВт
Крутящий момент	3 ... 36928 Н/м
Выходные обороты	0.3 ... 348 об/мин
Передаточное отношение	4.02 ... 6601.35

- Цилиндрические редуктора с параллельными валами.
- Жесткий литой корпус.
- Расчет прочности производится в соответствии со стандартами ISO, DIN и NIEMANN.
- Доступны различные варианты входных параметров для соединения с мотором (Моноблок, IEC, PAM, W, серводвигатель,...).
- Доступны различные варианты входных соединений (выходной вал, полый вал, коническое сжатие,...).
- Доступны различные варианты соединительных аксессуаров (B5 фланец, B14 фланец, с резиновыми прокладками).
- Корпуса изготавливаются из чугуна GG 40-50 и GG 20-25.
- Шестерня изготовлена из ковanej и цементной стали 21NiCrMo2.
- Используются высококачественные подшипники и уплотнительные элементы.
- Возможность изготовления по индивидуальному заказу.

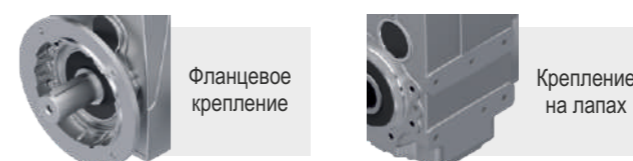
▼ Входные Опции



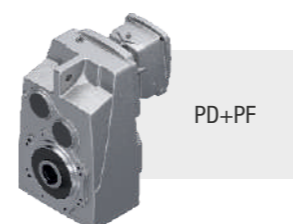
▼ Выходные Опции



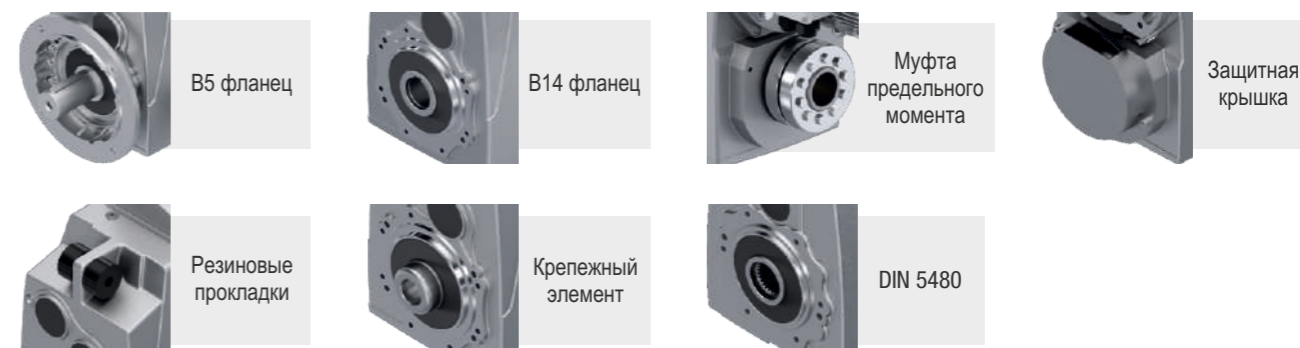
▼ Соединительные Опции

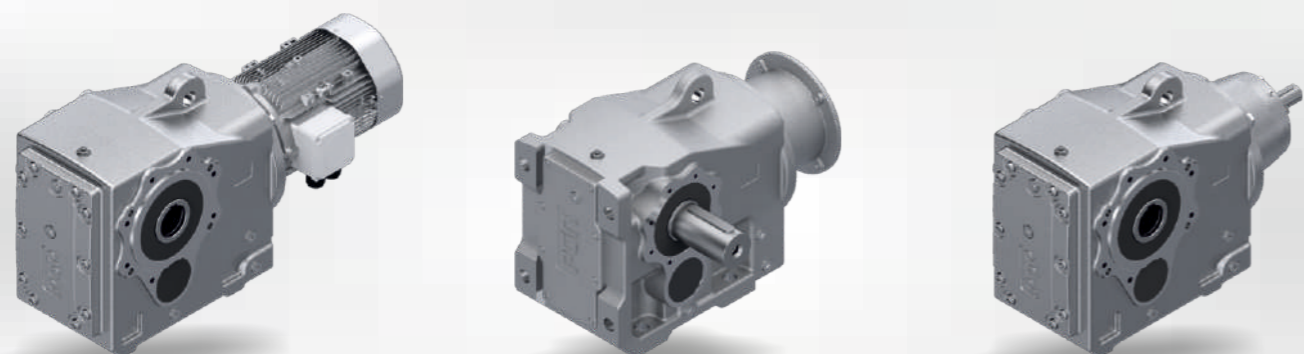


▼ Варианты комбинирования



▼ Аксессуары





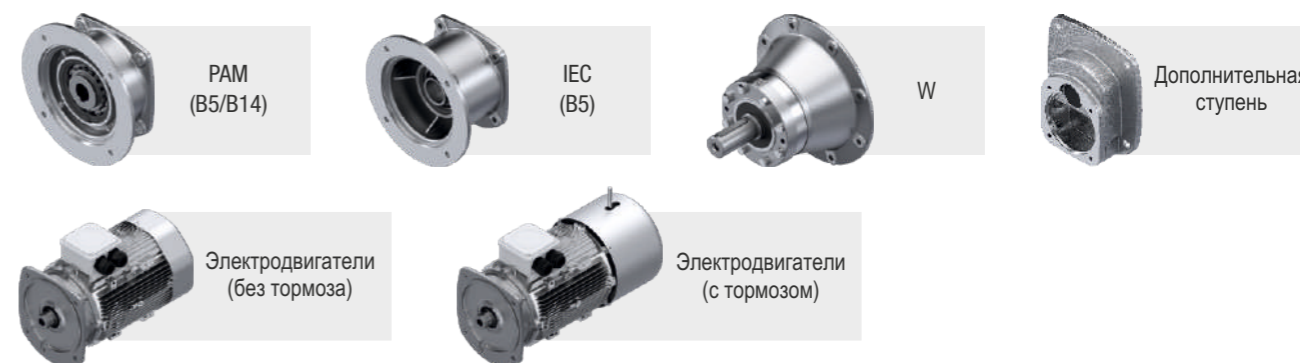
PKD Серия

Коническо-цилиндрические редукторы

Мощность	0.12 ... 465 кВт
Крутящий момент	3 ... 51784 Н/м
Выходные обороты	0.2 ... 363.5 об/мин
Передаточное отношение	3.85 ... 7842.34

- Коническо-цилиндрические редуктора с выходным валом, расположенным под углом 90° относительно входного вала.
- Крепление корпусом через фланец и крепление на лапах.
- Жесткий литой корпус.
- Расчет прочности производится в соответствии со стандартами ISO, DIN и NIEMANN.
- Доступны различные варианты входных соединений (Моноблок, IEC, PAM, W, серводвигатель,...).
- Доступны различные варианты выходных параметров (выходной вал, полый вал, муфта предельного момента,...).
- Доступны различные варианты соединительных аксессуаров (B5 фланец, B14 фланец, реактивные штанги и платформы,...).
- Корпуса изготавливаются из чугуна GG 40-50 и GG 20-25.
- Шестерня изготовлена из ковanej и цементной стали 21NiCrMo2.
- Используются высококачественные подшипники и уплотнительные элементы.
- Возможность изготовления по индивидуальному заказу.

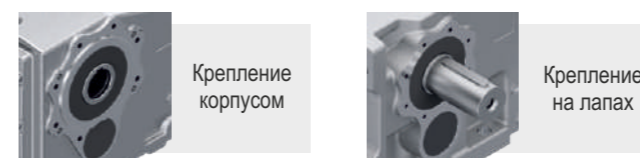
▼ Входные Опции



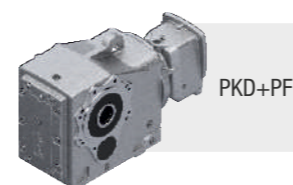
▼ Выходные Опции



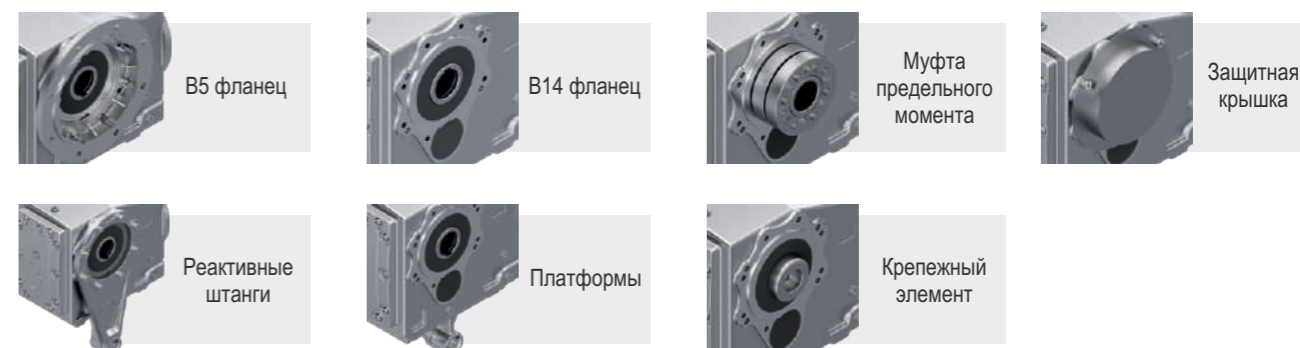
▼ Соединительные Опции



▼ Варианты комбинирования



▼ Аксессуары





PSH Серия

Червячно-цилиндрические редукторы

Мощность	0.12 ... 21.5 кВт
Крутящий момент	3 ... 3157 Н/м
Выходные обороты	0.4 ... 318 об/мин
Передаточное отношение	4.4 ... 3735.56

- Червячно-цилиндрические редуктора с выходным валом, расположенным под углом 90° относительно входного вала.
- Крепление корпусом через фланец и крепление на лапах.
- Жесткий литой корпус и подходит для передачи тепла.
- Расчет прочности производится в соответствии со стандартами ISO, DIN и NIEMANN.
- Доступны различные варианты входных соединений (Моноблок, IEC, PAM, W, серводвигатель,...).
- Доступны различные варианты выходных параметров (выходной вал, полый вал, муфта предельного момента,...).
- Доступны различные варианты соединительных аксессуаров (B5 фланец, B14 фланец, реактивные штанги,...).
- Корпуса изготавливаются из чугуна GG 40-50 и GG 20-25.
- Шестерня изготовлена из цементной стали 21NiCrMo2, винты изготовлены из цементационной стали 16MnCr5, рабочие колеса из CuSn12 Ni2-C бронзового материала.
- Используются высококачественные подшипники и уплотнительные элементы.
- Возможность изготовления по индивидуальному заказу.

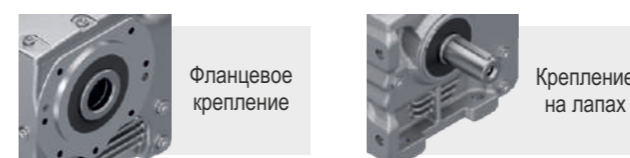
▼ Входные Опции



▼ Выходные Опции



▼ Соединительные Опции



▼ Аксессуары





PL/PLB Серия

Планетарные редукторы

Мощность	0.12 ... 275 кВт
Крутящий момент	86 ... 620000 Н/м
Выходные обороты	0.4 ... 400
Передаточное отношение	3.56 ... 2968.9

- Планетарные редуктора соосные или с углом оси 90°.
- Крепление корпусом через фланец и крепление на лапах.
- Жесткий литой корпус с различными модулями.
- По сравнению с другими типами редукторов, более высокие значения крутящего момента могут быть доступны при меньших размерах корпуса.
- Расчет прочности производится в соответствии со стандартами ISO, DIN и NIEMANN.
- Доступны различные варианты входных соединений (IEC, подключение гидромотора, серводвигателя,...).
- Доступны различные варианты выходных параметров (выходной вал, муфта предельного момента, раздвижная форма DIN...).
- Корпуса изготавливаются из чугуна GGG 50-60.
- Шестерня изготовлена из ковanej и цементной стали 21NiCrMo2.
- Используются высококачественные подшипники и уплотнительные элементы.
- Возможность изготовления по индивидуальному заказу.

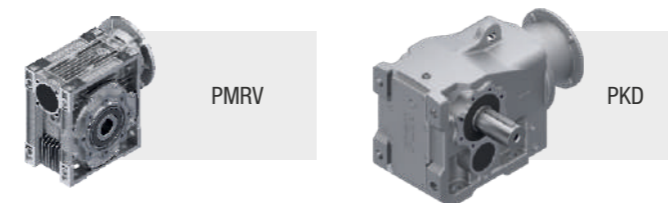
▼ Входные Опции



▼ Выходные Опции

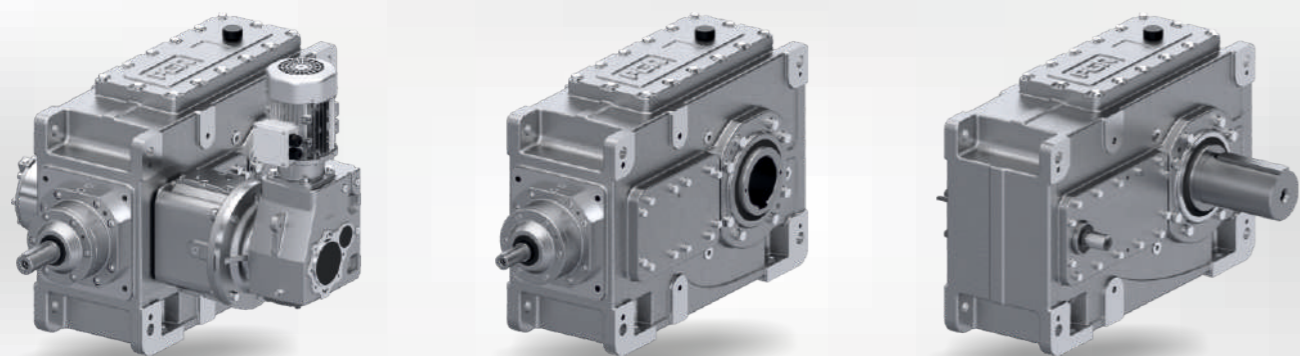


▼ Варианты комбинирования



▼ Аксессуары





RH/PV Серия

Редукторы промышленного типа

Мощность	3.5 ... 4650 кВт
Крутящий момент	2400 ... 480000 Н/м
Передаточное отношение	1.25 ... 450

- Коническо-цилиндрические редуктора промышленного типа с параллельным валом или с углом оси 90°
- Крепление корпусом через фланец и крепление на лапах.
- Жесткий литой корпус.
- Для больших нагрузок, более высокая эксплуатационная надежность и большой срок службы.
- Расчет прочности производится в соответствии со стандартами ISO, DIN и NIEMANN.
- Доступны различные варианты входных соединений (IEC, W,...).
- Доступны различные варианты выходных параметров (выходной вал, полый вал, муфта предельного момента,...).
- Доступны различные варианты соединительных аксессуаров (B5 фланец, Платформы,...).
- Корпуса изготавливаются из чугуна GG 40-50 и GG 20-25.
- Шестерня изготовлена из ковanej и цементной стали 21NiCrMo2.
- Используются высококачественные подшипники и уплотнительные элементы.
- Возможность изготовления по индивидуальному заказу.

▼ Входные опции



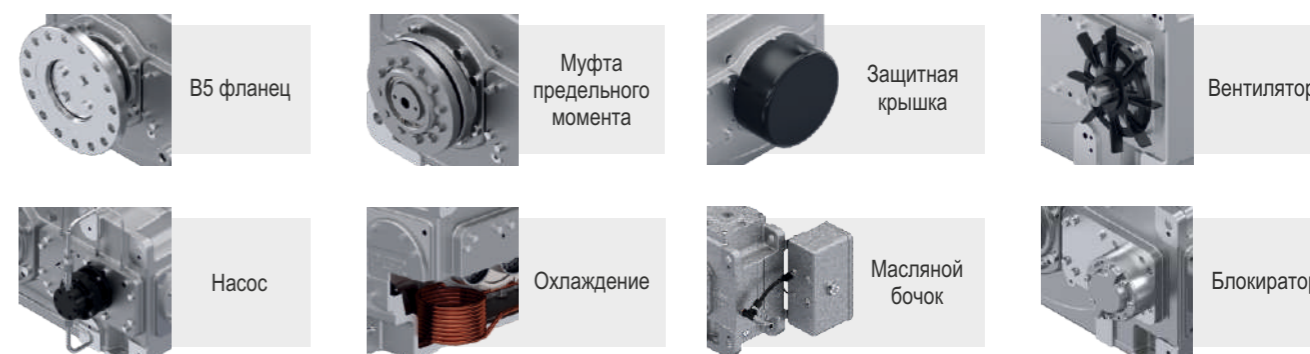
▼ Выходные опции

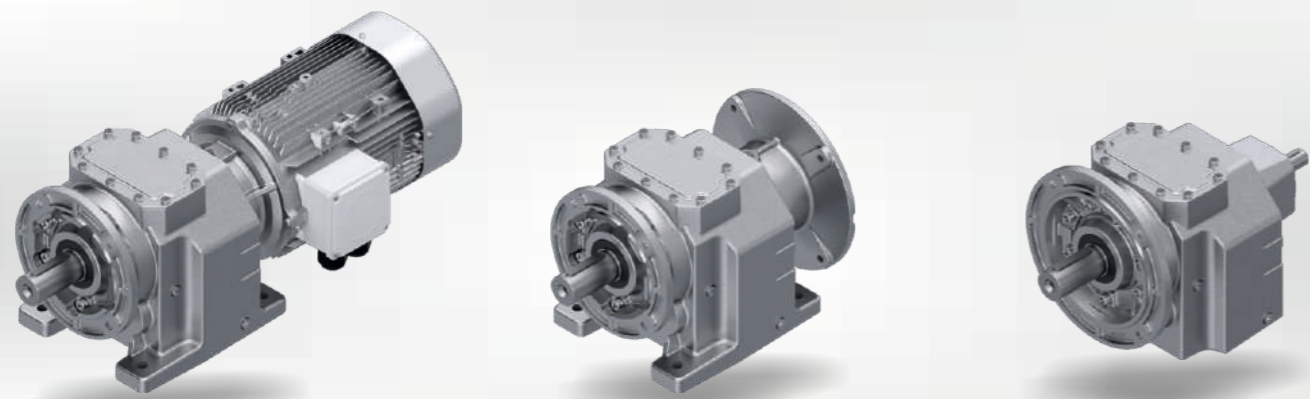


▼ Варианты комбинирования



▼ Аксессуары





A/F Серия

Соосные цилиндрические редукторы

Мощность	0.09 ... 136 кВт
Крутящий момент	1.25 ... 8000 Н/м
Выходные обороты	5 ... 1111 об/мин
Передаточное отношение	1.26 ... 282.17

- Цилиндрические редуктора с параллельными валами.
- Крепление корпусом через фланец и крепление на лапах.
- Жесткий литой корпус.
- Расчет прочности производится в соответствии со стандартами ISO, DIN и NIEMANN.
- Доступны различные варианты входных соединений (Моноблок, IEC, PAM, W, серводвигатель).
- При фланцевом соединении В5 доступны разные размеры фланцев.
- Корпуса изготавливаются из чугуна GG 40-50 и GG 20-25.
- Шестерня изготовлена из ковanej и цементной стали 21NiCrMo2.
- Используются высококачественные подшипники и уплотнительные элементы.
- Возможность изготовления по индивидуальному заказу.

▼ Выходные опции

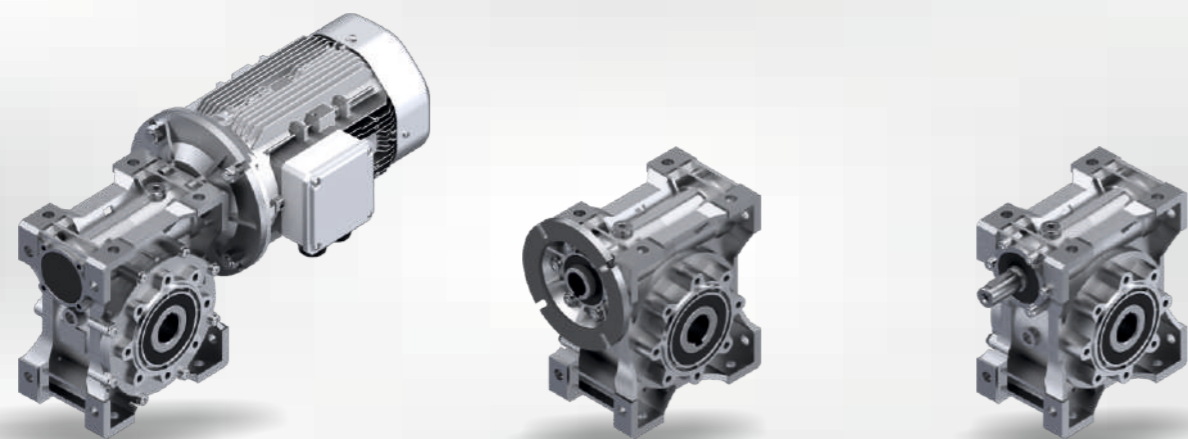


▼ Выходные опции



▼ Соединительные опции





PMRV/PRV PLUS+ Серия

Червячные редукторы

Мощность	0.06 ... 27 кВт
Крутящий момент	2 ... 6060 Н/м
Выходные обороты	0.35 ... 280 об/мин
Передаточное отношение	5 ... 4000

- Червячные редуктора, имеющие угол 90° между входным и выходным валом.
- Крепление на лапах и через фланец в одном корпусе.
- Жесткий литой корпус и подходит для передачи тепла.
- Расчет прочности производится в соответствии со стандартами ISO, DIN и NIEMANN.
- Доступны различные варианты входных соединений (PAM B5, PAM B14,...).
- Доступны различные варианты выходных параметров (выходной вал, полый вал,...).
- Доступны различные варианты соединительных аксессуаров (B5 фланец, B14 фланец, Реактивные штанги,...).
- Корпуса до 105 размера изготовлены из алюминиевого литья ADC-12, корпуса размерами 110 и больше изготавливаются из чугуна GG 20-25.
- Используются высококачественные подшипники и уплотнительные элементы.
- Возможность изготовления по индивидуальному заказу.

▼ Входные опции



PAM
(B5/B14)



Электродвигатели
(без тормоза)

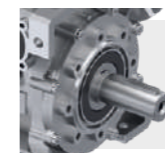


Электродвигатели
(с тормозом)

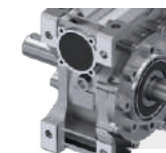
▼ Выходные опции



Полый вал



Односторонний
выходной вал



Двухсторонний
выходной вал

▼ Соединительные опции



Крепление
на лапах



Фланцевое
крепление

▼ Варианты комбинирования



PMRVPLUS
+
PMRVPLUS



PRVPLUS
+
PMRVPLUS



PPC
+
PMRVPLUS

▼ Аксессуары



B5 фланец



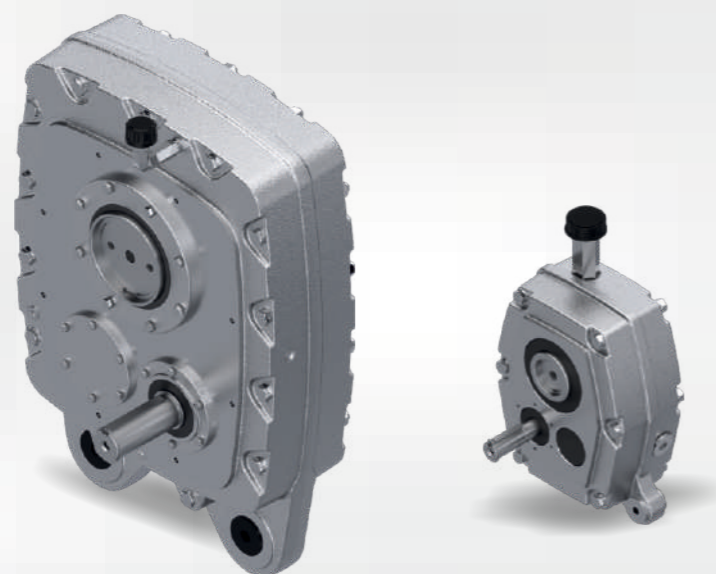
B14 фланец



Защитная
крышка



Реактивная
штанга



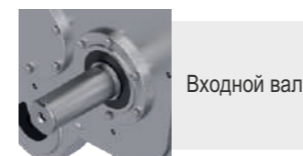
Р Серия

Цилиндрические редукторы для монтажа на валу

Мощность	0.5 ... 270 кВт
Крутящий момент	260 ... 42700 Н/м
Передаточное отношение	5 ... 20

- Цилиндрические редуктора с параллельными входными и выходными валами.
- Корпус имеет жесткую структуру и состоит из двух частей.
- Расчет прочности производится в соответствии со стандартами ISO, DIN и NIEMANN.
- Привод выполнен со свободным входным валом.
- Доступны различные варианты выходных параметров (полый вал, муфта предельного момента...).
- Устанавливается с помощью реактивной штанги.
- Корпуса изготавливаются из чугуна GG 40-50 и GG 20-25.
- Шестерня изготовлена из ковanej и цементной стали 21NiCrMo2.
- Используются высококачественные подшипники и уплотнительные элементы.
- Возможность изготовления по индивидуальному заказу.

▼ Входные опции



Входной вал

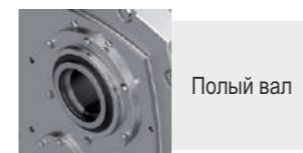


Электродвигатели
(без тормоза)



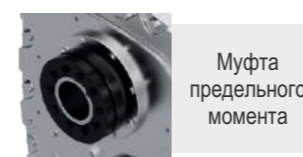
Электродвигатели
(с тормозом)

▼ Выходные опции



Полый вал

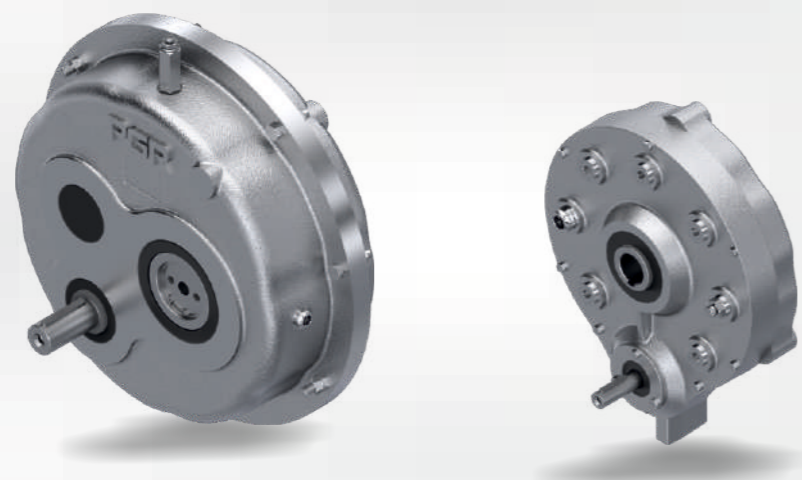
▼ Аксессуары



Муфта
предельного
момента



Реактивная
штанга



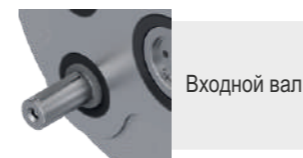
Pt/A Серия

Цилиндрические редукторы для монтажа на валу

Мощность	0.5 ... 240 кВт
Крутящий момент	145 ... 17830 Н/м
Передаточное отношение	5 ... 35

- Цилиндрические редуктора с параллельными входными и выходными валами.
- Корпус имеет жесткую структуру и состоит из двух частей.
- Расчет прочности производится в соответствии со стандартами ISO, DIN и NIEMANN.
- Привод выполнен со свободным входным валом.
- Доступны различные варианты выходных параметров (полый вал, муфта предельного момента...).
- Устанавливается с помощью реактивной штанги.
- Корпуса изготавливаются из чугуна GG 40-50 и GG 20-25.
- Шестерня изготовлена из ковanej и цементной стали 21NiCrMo2.
- Используются высококачественные подшипники и уплотнительные элементы.
- Возможность изготовления по индивидуальному заказу.

▼ Входные опции



Входной вал

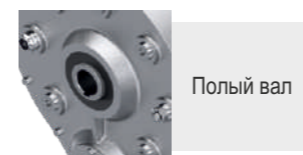


Электродвигатели
(без тормоза)



Электродвигатели
(с тормозом)

▼ Выходные опции

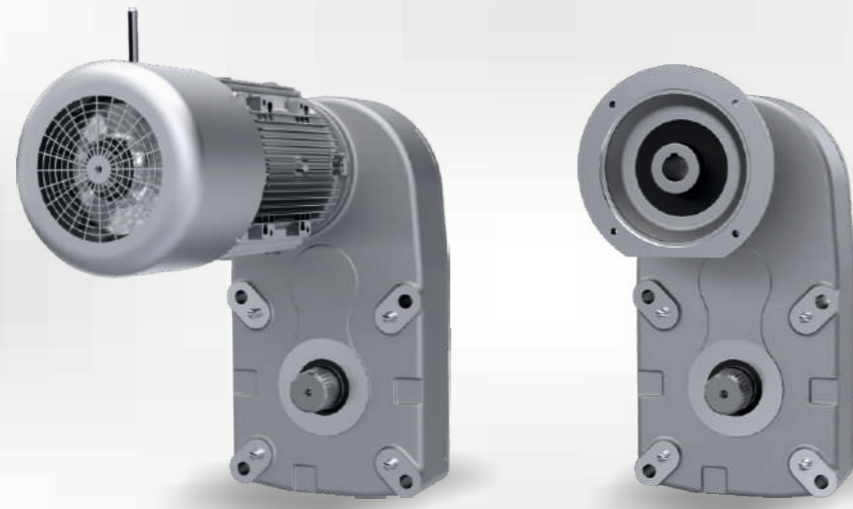


Полый вал

▼ Аксессуары



Реактивная
штанга



▼ Входные опции



РАМ
(B5/B14)



Электродвигатели
(с тормозом)



РАМ
+
Электродвигатели
(с тормозом)

▼ Выходные опции



DIN 5480



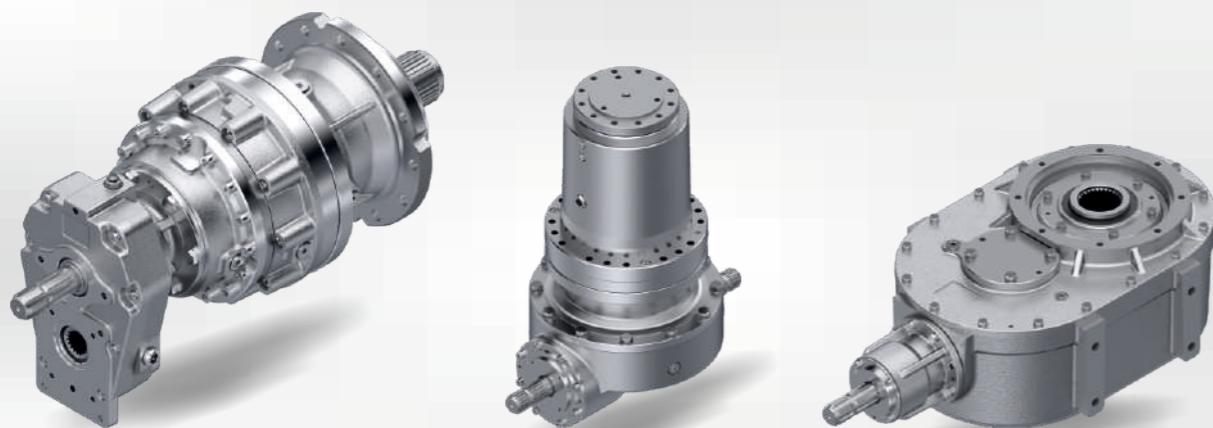
Барабанный
фланец

PCS Серия

Крановые редукторы

Скорость подъема	0.5 ... 32 м/мин
Мощность	0.37 ... 55 кВт
Грузоподъемность	1 ... 60 тонны
Передаточное отношение	37.54 ... 231.9

- Крановые цилиндрические редуктора с параллельными входными и выходными валами.
- Жесткий литой корпус.
- Расчет прочности производится в соответствии со стандартами ISO, DIN и NIEMANN.
- Доступны различные варианты входных соединений (Моноблок, IEC, PAM, W..).
- Редуктора могут поставляться с выходным валом DIN 5480-82 или с аксессуаром выходного вала барабанным фланцем.
- Используются двигатели с двойной скоростью (2-12 полюса) или односкоростной (с преобразователем частоты) с классом защиты IP55.
- Дополнительные вентиляторы рекомендуются для 2-12 полюсных двигателей.
- Корпуса изготавливаются из алюминия и ковкого чугуна (GGG 40-50).
- Шестерня изготовлена из ковкой и цементной стали 21NiCrMo2.
- Используются высококачественные подшипники и уплотнительные элементы.
- Возможность изготовления по индивидуальному заказу.



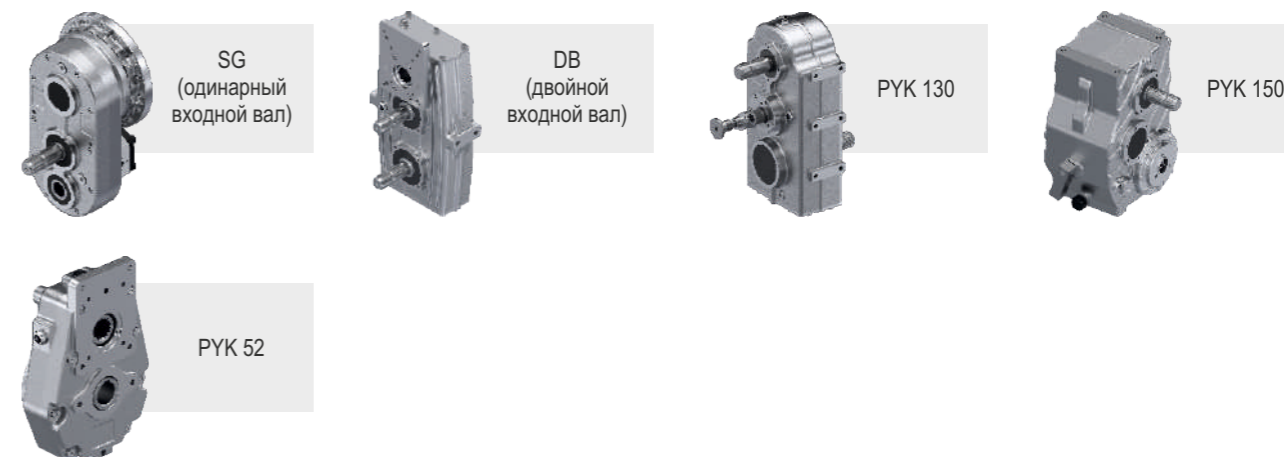
РУК Серия

Горизонтальный и вертикальный кормосмеситель

Объем	0.5 ... 20 m ³
Крутящий момент	1000 ... 38250 Н/м
Передаточное отношение	8.72 ... 54.2

- Кормосмесительные редуктора с параллельными или с соосными входными и выходными валами или с углом оси 90°.
- Монтаж корпусом.
- Жесткий литой корпус.
- Расчет прочности производится в соответствии со стандартами ISO, DIN и NIEMANN.
- Доступны различные варианты входных соединений (PAM, W, переключатель направления, привод, ...).
- Доступны различные варианты выходных параметров (выходной вал, форма DIN, ...).
- Корпуса изготавливаются из чугуна GG 40-50 и GG 20-25.
- Шестерня изготовлена из ковanej и цементной стали 21NiCrMo2.
- Используются высококачественные подшипники и уплотнительные элементы.
- Возможность изготовления по индивидуальному заказу.

▼ Входные опции (для горизонтального положения)



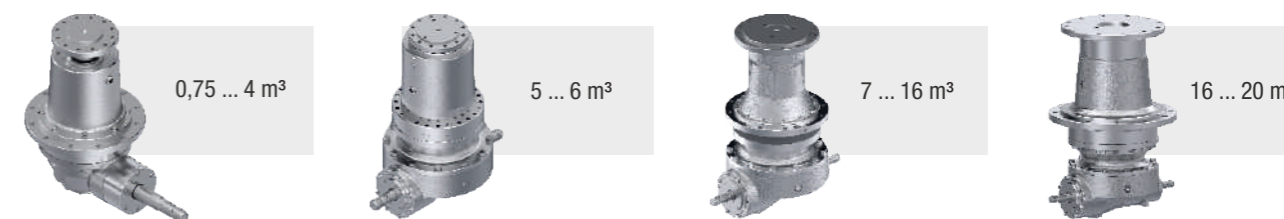
▼ Входные опции (для вертикального положения)

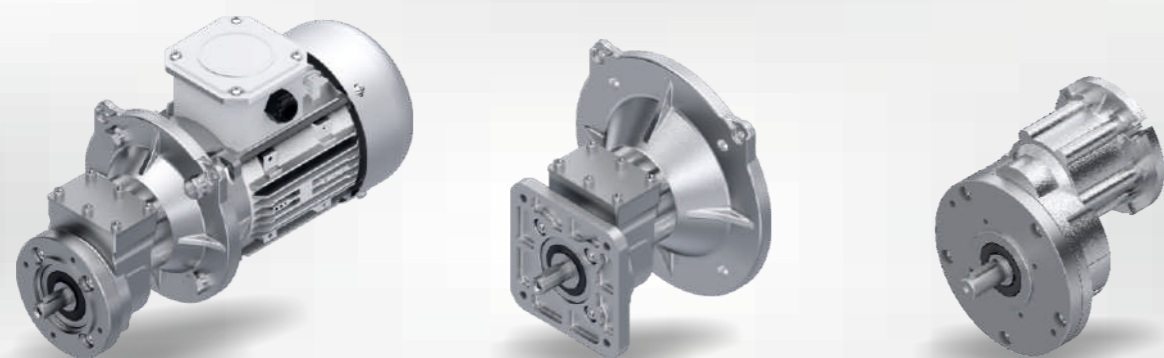


▼ Выходные опции (для горизонтального положения)



▼ Выходные опции (для вертикального положения)





▼ Входные опции



РАМ
(B5/B14)



Электродвигатели
(с тормозом)



Электродвигатели
(без тормоза)

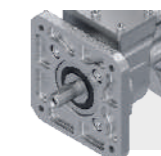
▼ Выходные опции



B14 фланец



B5 фланец



B5 фланец
(квадратный)



B5 фланец
(квадратный)

РХ/РРС Серия

Кормовые редуктора для птицефабрик

РХ 031

Мощность	0.45 ... 1.10 кВт
Крутящий момент	19 ... 24 Н/м
Передаточное отношение	2.5 ... 7.87

РРС 071 - 080

Мощность	0.55 ... 1.10 кВт
Крутящий момент	12 ... 22 Н/м
Передаточное отношение	3.0

- Одноступенчатые цилиндрические кормовые редуктора для птицефабрик с параллельными входными и выходными валами.
- Жесткий литой корпус.
- Изготавливаются с дополнительным выходным валом.
- Расчет прочности производится в соответствии со стандартами ISO, DIN и NIEMANN.
- Варианты ввода с РАМ.
- Корпуса изготавливаются из алюминия ADC-12.
- В соединениях B5 могут быть указаны разные размеры фланцев.
- Шестерня изготовлена из ковanej и цементной стали 21NiCrMo2.
- Используются высококачественные подшипники и уплотнительные элементы.
- Возможность изготовления по индивидуальному заказу.

Сертификаты и документы

Polat Group Reduktor осуществляет свою деятельность на основе своих знаний для достижения наилучших результатов.

Вся продукция производится в соответствии со стандартами качества и официально сертифицирована.

PGR[®]
DRIVE TECHNOLOGIES





POLAT GROUP REDÜKTÖR SAN. ve TİC. A.Ş.

- ATA OSB Mah. Astim 1.Cad. No: 4 Efeler - Aydın / TÜRKİYE
- T: +90 256 231 19 12 • F: +90 256 231 19 17 • info@pgr.com.tr • www.pgr.com.tr

