

Kesin ve Mutlak  
Çözümler...

# İÇİNDEKİLER

▼ Firma Tanıtım	2-3
▼ Montaj ve Lojistik Fabrikası	4-5
▼ PGR GmbH	6-7
▼ İhracat Yapılan Ülkeler	8-9
▼ Polat Group Kilometre Taşları,	10-11
▼ Üretim Alanı	12-13
▼ Montaj - Depo Takip ve Üretim Yönetimi	14-15
▼ Kaizen - Poka-Yoke	16-17
▼ Sürdürülebilirlik	18-19
▼ Satış Öncesi Destek	20-21
▼ Satış Sonrası Hizmetler	22-23
▼ Bölge Müdürlükleri ve Bayilikler	24-25
▼ Lojistik	26-27
▼ Çevre	28-29
▼ Ar-Ge - Ür-Ge - İnovasyon	30-31
▼ Kalite Kontrol	32-33
▼ SAP S/4HANA	34-35
▼ Dijital Dönüşüm	36-37
▼ Redüktör Seçim Programı	38-39
▼ Ürünler	40-67
▼ Sertifika ve Belgeler	68



# Polat Group Redüktör

Aydın ASTİM Fabrika / Türkiye

## POLAT GROUP REDÜKTÖR (PGR)

Polat Group Redüktör San.ve Tic.A.Ş. 1998 yılında Polat Makine Sanayi ve Tic.A.Ş. bünyesinde üretim faaliyetine başlamış, kısa zamanda gösterdiği büyüme ve gelişim neticesinde 2004 yılında ayrı bir tüzel kişilik kazandırılarak faaliyetini devam ettirmiştir. Faaliyetine başladığından bugüne kriz dönemleri dahil göz kamaştırıcı bir büyüme trendine sahip olan PGR bugün yurtiçi pazarda markalaşma sürecinde ciddi bir yol kaydederek yurtiçi sektörde öncü firma haline gelmiş, ayrıca Almanya başta olmak üzere 5 kıta'da 80'in üzerinde ülkeye ihracat yapan bir firma konumunu almıştır.

Astım Organize Sanayi bölgesinde yıllık 500.000 adet redüktör üretim kapasitesi, 15.000 m<sup>2</sup> merkez fabrika alanı, Aydın Umurlu Organize Sanayi bölgesinde 20.000 m<sup>2</sup> montaj fabrikası, yaklaşık 300 çalışanı, yurtiçinde Ankara ve İstanbul'da şubeleri, yurtiçi ve yurtdışında çok sayıda bayilik ve distribütörlükleri, 2014 yılından bu yana Almanya'da 5.800 m<sup>2</sup> alana kurulmuş PGR GmbH montaj fabrikası ile faaliyetine devam etmektedir.

## DEĞERLERİMİZ

**Müşteri Odaklılık:** Müşteri istek ve beklentilerini eksiksiz karşılamaya çalışarak, müşteri memnuniyetini en üst seviyeye çıkarmak.

**Üstün İş Ahlakı:** Ticari ve sosyal ilişkilerimizde dürüst ve açık olmak.

**Çevreye ve Topluma Saygı:** Çevre konusundaki tüm yasal şartları karşılamak, çevre kirliliğine neden olabilecek unsurları kontrol altına almak, azaltmak ve önlemek.

**Kaynak Yönetimi ve Verimlilik:** Tüm süreçlerde her türlü kaynak kullanımını optimize ederek verimliliği ön plana çıkararak sürdürülebilir bir gelişim sağlamak.

**Katılımcı Yönetim Anlayışı:** Çalışanlarımıza saygı ve açık iletişime dayalı, karar alma mekanizmalarına katılımı en üst planda tutan yönetim anlayışını sürdürmek ve geliştirmek.

**Takım Çalışması:** Faaliyetlerimizin her aşamasında çalışan katılımını sağlamak, bilgiyi paylaşmak, Ben değil biz bilinciyle çalışmak, takımdaşlık ruhunu sürekli geliştirmek.

## MİSYONUMUZ

Müşterilerimizin ihtiyaçlarını karşılayacak çözümleri bilgi teknolojilerini kullanarak en verimli ve kaliteli şekilde sunmaktır.

Polat Group Redüktör olarak birçok farklı ürün yelpazesi ile, müşteri ihtiyacını maksimum seviyede karşılamak için eş zamanlı mühendislik yöntemlerini kullanarak çalışmalarını sürdürmektedir. Tasarım faaliyetleri, ürün geliştirme programları ve bilgisayar destekli çalışmalarımız sürekli gelişen bir grafik çizmektedir. Rekabetçi ve güçlü kalite politikamız müşteri yelpazemizi genişletmektedir.

## VİZYONUMUZ

Müşteri ve çalışan memnuniyetini en üst düzeyde tutan, gelişmeleri izleyen değil yaratan bir dünya şirketi olmaktır.



## Polat Group Redüktör Umurlu Montaj ve Lojistik Fabrikası

### PGR Umurlu Montaj ve Lojistik Merkezi

Çağımız teknoloji çağı, sadece en hızlı ve güçlüler ayakta kalabiliyor.

Ve bunun gerçekleşebilmesi için de inanılmaz derecede kusursuz bir sistemi tesisinizde hayata geçirmiş olmanız gerekiyor.

Müşteri ihtiyaçlarının tam zamanında giderilmesi ve beklentilerin tam anlamıyla karşılanması için üretimden başlayarak bütün tedarik zinciri boyunca hizmetlerimizi geliştirdik. Ürüne olan talebin artması, karlılık gibi unsurlar nedeniyle Umurlu Organize bölgesinde bulunan 20.000 m<sup>2</sup> kapalı alana sahip montaj fabrikamızı siz paydaşlarımıza daha seri hizmet verebilmek adına 2018 yılında kurduk.

Montaj hattında üretimi arttırmak için ise, dar boğaz oluşturan istasyonları tespit ettik, her istasyona ait çevrim sürelerini düzenledik, optimum istasyon sayısını belirleyerek daha yüksek üretim hacmine eriştik. “Know-how” tekniğiyle hem kaliteli ürün elde ettik hem de üretim hızımızı arttırdık. Kısacası imalata son dokunuşu, tecrübemizi teknolojiyle harmanlayarak en usta şekilde yaptık. İmalat sonrasında en önemli aşamalarından olan üretimi yapılan ürünün siz değerli tedarikçilerimize ulaşımını da uluslararası ticaret standartlarına uygun olarak yapmaktayız.

Redüktörlerimiz fabrikalarımızda hazırlanan her biri kendi boylarına uygun güvenli paketlerde fabrikadan teslim alınır ve alternatif ulaşım imkanlarıyla gideceği yere en iyi şekilde ulaştırılır.

**“Sizlerin memnuniyeti bizlerin en büyük gururudur”**

**PGR**<sup>®</sup>  
DRIVE TECHNOLOGIES

DEUTSCHLAND

“SEKTÖRÜN NABZINI  
AVRUPA'DA DA TUTUYOR,  
UZAKLARI YAKIN EDİYORUZ”



Ahlen / Almanya

80'in üzerinde ülkeye ihracat yapan bir fabrika olarak, sektörün nabzını daha yakından tutmak adına PGR GmbH şirketimizi 2014 yılında Ahlen, Nordrhein-Westfalen Almanya'da hizmete açtık.

5.800m<sup>2</sup> üretim alanına sahip fabrikamız, her biri kendi alanında tecrübe sahibi çalışanlarımızla sizlere ürünlerimizi daha hızlı bir şekilde ulaştırıyor, satış sonrası desteği yerinde veriyor ve böylelikle Avrupa'yla Türkiye'yi birleştiren sağlam bir köprü oluşturuyor.

**PGR GmbH**

In Der Schlinge 6, 59227 Ahlen / Almanya

Tel : +49 (0) 2382 855 70 10

Fax: +49 (0) 2382 855 70 15

info@nrwdrivetechnologies.com

www.nrwdrivetechnologies.com

# 5 kıtada 80 ülkeye ihracat



## Distribütörler

- |             |           |           |
|-------------|-----------|-----------|
| Almanya     | Danimarka | Danimarka |
| İtalya      | Tunus     | Tunus     |
| İspanya     | Letonya   | Letonya   |
| Kanada      | Litvanya  | Litvanya  |
| Beyaz Rusya | Umman     | Umman     |
| Polonya     | Irak      | Irak      |
| Ukrayna     | Mısır     | Mısır     |
| İran        | İsrail    | İsrail    |
| ABD         |           |           |

## Grup Şirketi

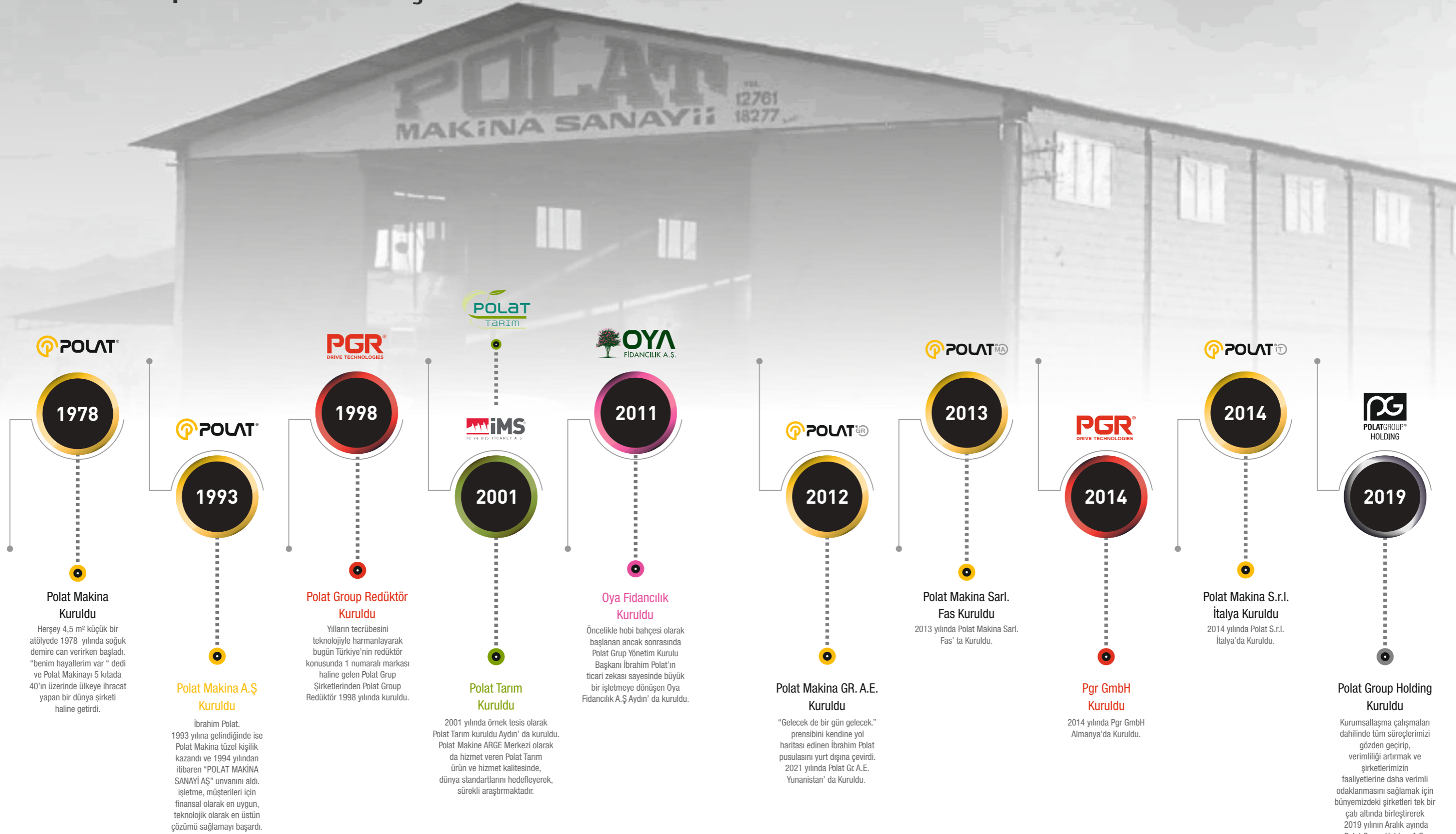
- Almanya



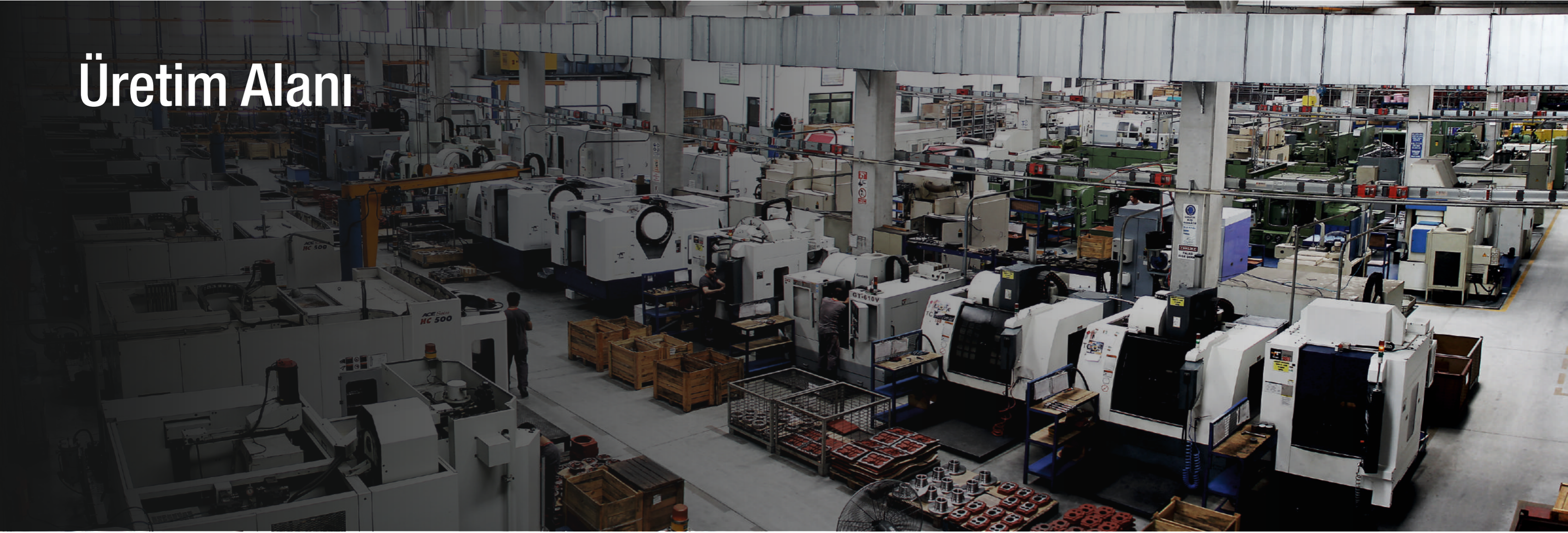
## İhracat Yapılan Ülkeler

- |                    |                |                     |                  |                |                 |                 |                 |
|--------------------|----------------|---------------------|------------------|----------------|-----------------|-----------------|-----------------|
| 1. Almanya         | 11. Gürcistan  | 21. Makedonya       | 31. Slovenya     | 41. Vietnam    | 51. Slovakya    | 61. Beyaz Rusya | 71. İrlanda     |
| 2. Mısır           | 12. Yunanistan | 22. Fas             | 32. Güney Afrika | 42. Peru       | 52. Belçika     | 62. Macaristan  | 72. Tayvan      |
| 3. Romanya         | 13. Hindistan  | 23. Hollanda        | 33. İspanya      | 43. Filipinler | 53. Moldova     | 63. Danimarka   | 73. Arjantin    |
| 4. Avustralya      | 14. Endonezya  | 24. Nijerya         | 34. Sudan        | 44. Irak       | 54. Bulgaristan | 64. Kanada      | 74. Hırvatistan |
| 5. Cezayir         | 15. İran       | 25. Polonya         | 35. Umman        | 45. Çin        | 55. Kazakistan  | 65. Singapur    | 75. Mauritius   |
| 6. Avusturya       | 16. İsrail     | 26. Portekiz        | 36. İsviçre      | 46. Brezilya   | 56. Mozambik    | 66. Fransa      | 76. Özbekistan  |
| 7. Azerbaycan      | 17. İtalya     | 27. Katar           | 37. Tayland      | 47. Ermenistan | 57. Estonya     | 67. ABD         | 77. Sri Lanka   |
| 8. Kıbrıs          | 18. Ürdün      | 28. Rusya Fed.      | 38. Tunus        | 48. Pakistan   | 58. Bahreyn     | 68. Malezya     | 78. Meksika     |
| 9. Çek Cumhuriyeti | 19. Güney Kore | 29. Suudi Arabistan | 39. BAE          | 49. Litvanya   | 59. Lübnan      | 69. İngiltere   | 79. Şili        |
| 10. Finlandiya     | 20. Libya      | 30. Bosna Hersek    | 40. Ukrayna      | 50. Kuveyt     | 60. Letonya     | 70. İsveç       | 80. Sırbistan   |

# Polat Grup Kilometre Taşları



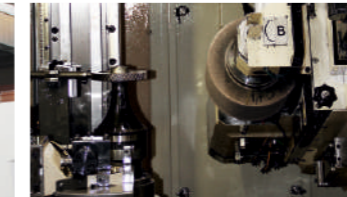
# Üretim Alanı



Gövde işleme

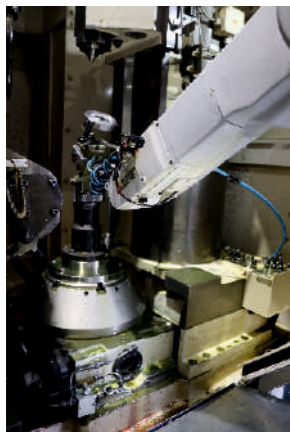
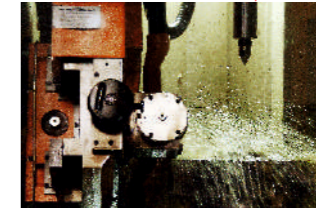


Profil taşlama



Profil taşlama

Diş açma



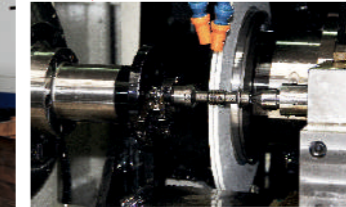
Profil taşlama



Vida Açma



Vida taşlama



Üretim Süreçleri ve CNC Tezgaah Örnekleri



# İmalata Son Dokunuş “Montaj”



Malzemelerin bir hat boyunca işgücü yardımıyla ya da otomatik olarak transfer edilmeleri ve parça üzerindeki işlemlerin de bir hat boyunca sıralı iş istasyonlarında yapılması montaj hatlarını tanımlamaktadır. Polat Group Redüktör Astim ana binamızda tasarımsal aşaması yapılan ürünler, Umurlu fabrikamızda bir araya getirilip montajı tamamlanarak imalatın son, satışın ilk basamağını oluşturan endüstriyel boyamaya gönderilir.

## “Depo takip ve üretim yönetimi”

Depo takip ve üretim yönetimi, ürünlerinin stoklanması, ürün hareketlerinin kontrolü esasına dayanan otomasyon sistemidir. Geniş ürün gamına sahip işletmemizde, her ürün için farklı giriş çıkış işlemleri ve farklı atamalar yapılmaktadır. Ürün kabul, depolama, lokasyon takibi, etiketleme, yükleme optimizasyonu, esnek kontrol mekanizması ve müşteri sevkiyatı gibi işlemleri tek bir sistem üzerinden takip ve kontrol etmek için Depo Yönetim Sistemini kullanmaktayız.

10.000 metre karelik depo alanımızda Avrupa standartlarında üretilen 20.000 göz kapasiteli sırt sırta raf sistemimiz mevcuttur.

Ürünlerimizin istiflemeleri özel otomasyon araçlarıyla düzgün bir şekilde yapılmaktadır.

Depo ve üretim süreçlerinizin tamamını dijital olarak yönetebileceğiniz FIFO / First In First Out (ilk giren ilk çıkar) yöntemiyle çalışmaktayız.

ERP'ler ve başka fabrika otomasyon sistemleri sayesinde kusursuz stok yönetimini sağlayıp “0” stok kaybı ve zamandan tasarruf ediyoruz.

Standart sistemlerden çok daha fazla sayıdaki stok ve sevkiyat hareketlerinin sistem kayıtlarını daha seri ve daha az işlem ve takiple gerçekleştirmek amacıyla depomuz SAP ile entegreli barkodlama sistemiyle yönetilmektedir. Bu sistem sayesinde malların depo içindeki yerlerini tayin ve takip etmek zorluğu ortadan kalkmıştır.



# Sürekli daha iyiye doğru değişim...

## Kaizen

Ürün veya hizmet kalitesini,  
teknolojinin gereklerine uyarlayarak arttıran  
Polat Group Redüktör, Yalın üretim sisteminin  
temel taşlarından olan Kaizen'in 6 prensibini  
iş felsefesi olarak belirlemiştir.

1. Müşteri memnuniyetini sağlamak adına kalite,  
maliyet ve zamanında teslim konusunda  
en önde olmak,
2. Herkesin katılımını sağlamak
3. Az harcıyıp fazlaca kazanmak.
4. Küçük adımlarla sürekli gelişmek
5. Bilginin paylaşılmasını sağlamak
6. Başarı ve gururun paylaşılması



# Hataların yalıtımı teknigi...

## Poka-Yoke

Yalın üretim sisteminin  
en önemli kalite araçlarından biri olan  
Poka –Yoke Polat Group Redüktör'ün  
benimsediği bir başka felsefedir.  
Üretim hatlarında oluşabilecek  
küçük hata ve aksaklıklar,  
ileride “müşteri memnuniyetsizliği”  
olarak karşımıza çıkmamalıdır.

Üretim sürecimizin  
her adımında  
sıfır kusur hedefliyle  
çalışmaktayız.

## Sürdürülebilir Kalkınma ve Sürdürülebilir Bir Yaşam İçin;

Çevre dostu makinalar üreten ve doğadaki sürdürülebilirliğe katkı sağlamayı amaç edinen Bir Polat Grup şirketi olarak bizim sürdürülebilirlik anlayışımız çevre ve verimlilik odaklı.

Riskleri önceden tespit ederek önleyici yaklaşımlar geliştiren, tüm çalışmalarında sınırlı kaynakları etkin ve basiretli bir şekilde değerlendiren **Proaktif** bir anlayış benimseyen Polat Group Redüktör, toplumun değişen ihtiyaçlarına cevap vermeyi hedefleyen **Kapsayıcı**, inovasyonu kurum kültürünün ve tüm iş süreçlerinin bir parçası haline getiren **Yenilikçi** bir anlayışla hareket etmektedir.

Çalışmalarında sürdürülebilir etkiler yaratmak için destek verdiği projelerin uzun soluklu olmasına dikkat eden Polat Group Redüktör, toplumsal anlamda fayda üreten ve kalıcı yararlar sağlayan hedef odaklı çözümler üreterek daha az ekolojik ayak iziyle içinde bulunduğumuz gezegene karşı sorumluluğunu asla unutmamaktadır.

## “HEDEF ODAKLI ÇÖZÜMLER”



## SÜRDÜRÜLEBİLİRLİK POLİTİKAMIZ

“Doğru atılan adım  
sizi çözüme götürür”

## Satış Öncesi Destek

Müşteri memnuniyeti odaklı çalışan Polat Group Redüktör sizlere en iyiyi sunabilmek adına sürekli araştırıp geliştiriyor.

Satış öncesi hizmetlerin, satışın en önemli unsuru olduğu bilinciyle ihtiyaçlarınızı uzman kadromuzla belirliyor ve projelendiriyoruz.

Çünkü biz inanıyoruz ki ilk adım ne kadar doğru atılırsa üzerine inşa edilecek yapıda o kadar sağlam ve kullanışlı olacaktır.

Müşteriyle yapılan görüşmeler neticesinde, amaçlara uygun ürün seçimini yapıp, akış diagramımızı belirliyor ve yerleşim konularında bilgilendirme ve sunumlar yapılarak ihtiyaçlarınızı tespit ediyoruz.

Doğru adımlar atıp projelerimizi sağlam temeller üzerine inşa ediyoruz.

**kesin ve mutlak  
çözümler...**

PGR, yüksek kaliteli ürünler ile

yerel ve küresel pazar için

geniş ürün yelpazesi sunarak,

yeni dönem yüksek üretim

teknolojimizle beraber,

satış öncesi ve sonrası

uzman teknik kadrosu ile

sizlere en iyi hizmeti vermeye

devam edecektir.

# SATIŞ SONRASI HİZMETLER

Polat Group Redüktör olarak uyguladığımız satış politikamızda, müşterilerimizle ilişkilerimiz, sade ve dürüstlük temeline dayalıdır.

Müşteri ilişkileri yönetim anlayışımızda, koşulsuz müşteri memnuniyeti ilke edinilmiştir.

Ürünlerimizin tanınırlığını ve bilinirliğini artırarak, marka değerini desteklemek, müşterimizin satın almakta olduğu ürünü iyi tanmasını ve bilinçli kullanmasını sağlamak, pazarlama ve satış grubunun asli görevlerindedir.

Bu görevlerin en iyi şekilde yerine getirilmesi, ileriki projelerimiz için, iyi referansla gelecek yeni müşteri potansiyelimizi pozitif etkiler.

## Sizin memnuniyetiniz bizim gururumuz

Teknik servisimiz; 7/24 hizmet politikası ile, müşterilerimizin tüm teknik problemlerini ve ihtiyaçlarını en iyi şekilde anlamayı ve akabinde güvenilir, çözüm odaklı ve hızlı destek sağlamayı amaçlar.

PGR Türkiye ve Almanya satış ekibimize 7 gün 24 saat ulaşabilirsiniz. Güncellenen Fuar programımıza [www.pgr.com.tr](http://www.pgr.com.tr) ulaşabilir ve bizimle telefon ile irtibata geçebilirsiniz.

PGR Türkiye satış ekibi :  
sales@pgr.com.tr  
+ 90 256 231 19 12 - 16

PGR GmbH satış ekibi :  
sales@pgrgermany.de  
+ 49 (0) 2382 855 70 10

7/24

**Bölge Müdürlüklerimiz  
ve Geniş Bayi Ağımızla  
Hizmetinizdeyiz...**

**Hızlı ve kesin çözümler ile  
Yüksek müşteri memnuniyeti...**

anlayışımızla bölge müdürlüklerimiz  
ve geniş bayi ağımızla  
hizmetinizdeyiz.

**“Satana kadar değil,  
sonuna kadar  
müşteri memnuniyeti”**

**”Sizin memnuniyetiniz  
bizim başarı göstergemizdir”.**

Bölge müdürlüklerimize ve bayi iletişim bilgilerine  
[www.pgr.com.tr](http://www.pgr.com.tr) adresinden ulaşabilirsiniz.

Sizin için  
her zaman hazırız...

## Lojistik

5 kıtada 80'in üzerinde ülkeye ihracat yapan  
Polat Group Redüktör, üretim sürecinin ardından,  
ürünlerini uluslararası ticaret standartlarına  
uygun bir şekilde yurtdışındaki paydaşlarına ulaştırmaktadır.

Redüktörlerimiz, her biri kendi boyutlarına göre  
hazırlanmış güvenli paketlerde fabrikadan teslim,  
gümrükten teslim veya alternatif ulaşım imkanlarıyla  
güvenli bir şekilde teslim edilir.

# Çevre dostu çözümler üretiyoruz!

Doğru kullanılmayan her şey zamanla bozulmaya, kirlenmeye, eskimeye ve yavaş yavaş yok olmaya mahkumdur.

Gelecek nesillere yeşil, sağlıklı, daha yaşanabilir bir dünya bırakmak bizlerin görevidir.

Faaliyet gösterdiğimiz coğrafyada çevre ile ilgili tabi olduğumuz ulusal ve uluslararası yasal düzenlemelere ve diğer yükümlülüklerle uymak, doğal kaynakları koruyup, verimli şekilde kullanmak en önemli ilkelerimizdendir.

## Daha yeşil bir dünya ve gelecek için çalışıyoruz.





# ARGE ÜRGE ve İNNOVASYON

Makina imalat sanayi AR-GE ile iç içe yaşar.

AR-GE çalışmaları bu sektörün gelişmesinde,  
teknolojisinin yenilenmesinde önemli bir rol oynar.

Makine sektörü teknolojinin gelişmesi ve otomasyona yönelik  
yatırımların artması sonucu hızla büyüyen ve gelişen  
Türkiye ekonomisinin yükselen değeri olmuştur.

Çağımız endüstri devrimi çağı ve teknoloji durmadan ilerliyor.

Rekabetçi gücümüzü artırmanın yolu ise

inovasyon ve araştırma - geliştirme (ARGE) çalışmalarından geçiyor.

İkisi de birbirinden kopamaz ve biri diğerinden daha az önemli değil.

Fakat daha da önemli olan bilgiye sahip olmak.

Bizde ARGE ve ÜRGE' deki uzman ekibimizle bilgiye sahip olmak adına  
sürekli araştırıyor, yeni çözümler üretiyoruz.

**“Durmadan araştırıyor  
ve yeni çözümler  
üretiyoruz”**

# “Kalite asla tesadüf değildir”

prensibinden yola çıkarak kalite yönetim sistemimizin

ISO 9001 standartlarının gereklerini yerine getirecek şekilde

dokümante edilmesi, belgelendirilmesi ve sürekli iyileştirilmesi,

toplam kalite felsefesini esas alarak, takım ruhu içerisinde,

şirket ve birim hedeflerine ulaşılması kalite politikamızın temellerini oluşturur.

## Kalite Kontrol

Küresel pazar için sözümüz;  
kaliteden ödün vermeden  
hizmet...

Kalite kontrol departmanımızda yer alan yüksek teknoloji kalite kontrol cihazlarıyla,

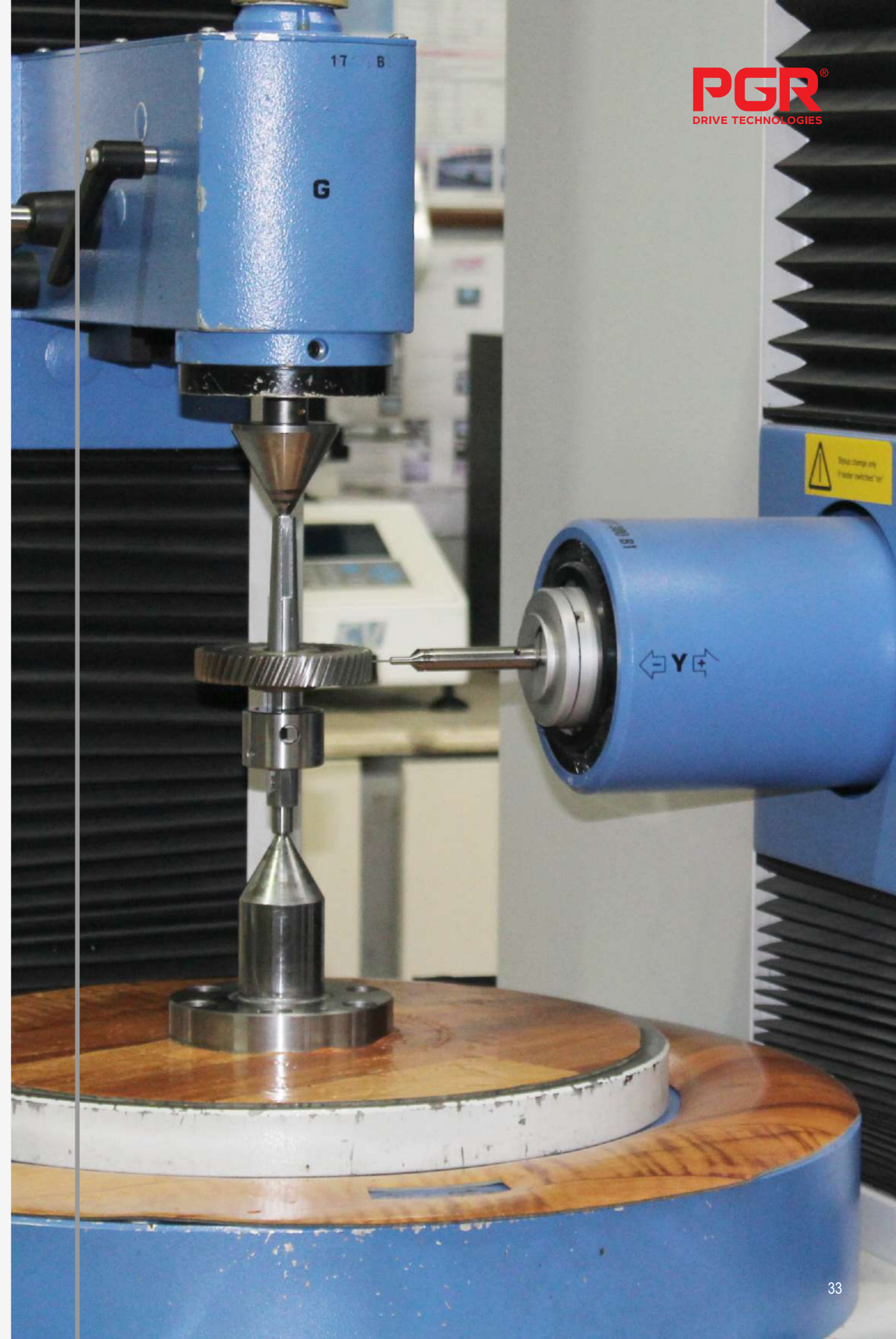
boyutsal ölçümler, dişli ölçümü, örnekleme, cilalama ve sertlik ölçümü yapılmaktadır .

Üretimin her sürecinde aynı duyarlılığı gösteren personelimiz

redüktör üretiminin tüm süreçlerini denetler.

Müşteri memnuniyeti ilkesi ilk prosesten son prosese kadar

güvence altına alınır.



“Gücümüzü  
Teknolojiyle Harmanlıyoruz”

# SAP S/4HANA

“POLAT GRUP ŞİRKETLERİNDE  
DİJİTAL DÖNÜŞÜM  
YOLCULUĞU DEVAM EDİYOR”

Yapılan son dijital dönüşüm hamlesiyle SAP S/4HANA:

Yeni Nesil ERP çözümü sisteme adapte edildi.

SAP S/4HANA sayesinde her verinin, yapılan her aktivitenin mutlaka dijital bir izinin oluşturulması ve kayıt altına alınmasını, bu verilerden bilgi ve değer üretecek sistemler yardımıyla verimliliğini artırmayı ve iş ortaklarına sunduğu hizmeti daha da geliştirerek sektöre ve ülke ekonomisine değer katmayı hedefliyor.

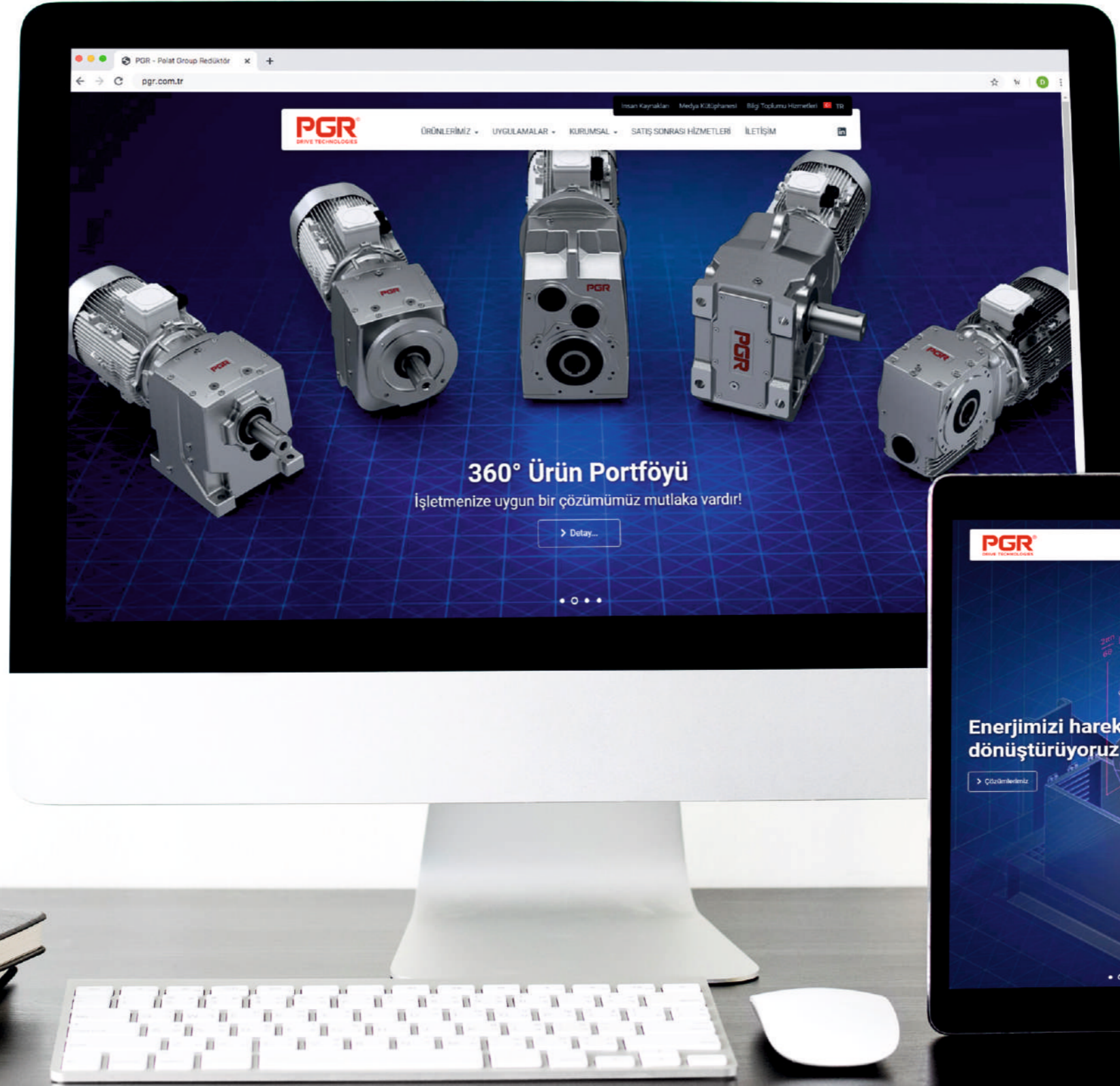
Yeni nesil ERP çözümü yeni iş modellerini denemeyi daha esnek bir şekilde mümkün kılmının yanı sıra uygulama geliştirmeye ivme kazandırıyor ve iş birliklerini kolaylaştırıyor. SAP S/4HANA, veri tabanı sayesinde hızlı karar verme süreçlerini desteklemek için gerçek zamanlı analitikler sunuyor.

“SAP S/4HANA”  
Tüm iş süreçlerini tek bir kaynaktan topluyor.

# Polat Group Redüktör'de Dijital Dönüşüm Devam Ediyor...

“Sizi, bizi yeniden  
keşfetmeye davet  
ediyoruz”

www.pgr.com.tr



## 2D/3D Çizimler

İstenilen redüktörün kolayca seçilmesi, teklif oluşturulması, 2D/3D çizimlerinin indirilmesi gibi işlemler için web sitemiz üzerinden konfigüratör yardımı ile kolayca yapılmaktadır.

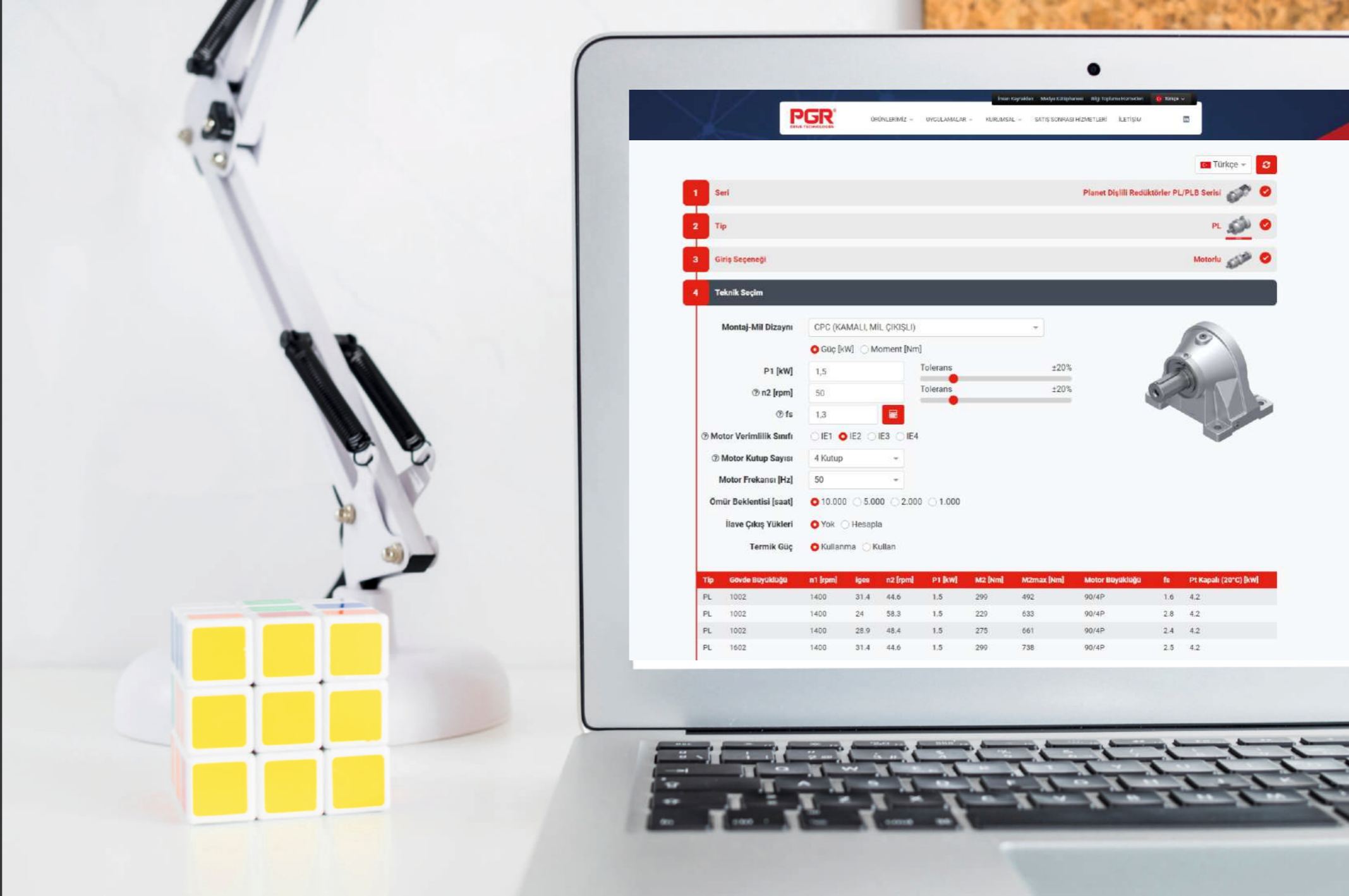
Aynı zamanda, seçmiş olduğunuz redüktörler ile ilgili olarak o ürünün Teknik Verilerine de ulaşmanız mümkündür.

Bu program yardımı ile PGR ürünlerine erişim internetten hızlıca yapılabilmektedir.

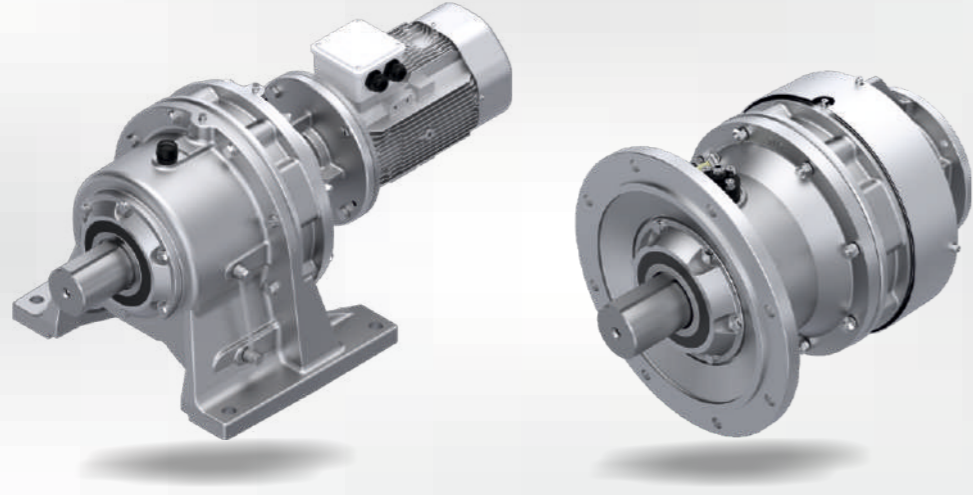


## Veri Sayfaları

Seçmiş olduğunuz redüktörün veri sayfalarında, montaj pozisyonuna göre eklenecek yağ miktarları, hava koşullarına göre hangi yağ kullanılacağı ve değiştirme sıklığı gibi bilgilere kolayca ulaşabilirsiniz.



## PGR Redüktör Seçim Programı



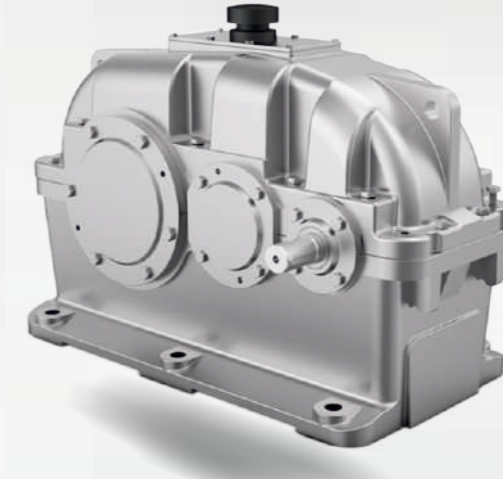
Yeni  
Ürün

## PCD Serisi

Sikloid Serisi Redüktörler

Güç	0.12 ... 95 kW
Moment	3 ... 74490 Nm
Tahvil	6 ... 7569

- Giriş ve çıkışı eş eksenli redüktörlerdir.
- Ayaktan, flanştan ve gövdeden bağlantılı gövde opsiyonları bulunmaktadır
- Gövde rijit bir yapıya sahiptir ve ısı transferine uygundur.
- Mil çıkışı olarak sunulmaktadır.
- Sistem mukavemet hesaplamaları, DIN, ISO ve NIEMANN standartlarına uygun olarak yapılmaktadır.
- Farklı giriş opsiyonları sunulabilmektedir (Motor akuple, PAM adaptörü, W, C-face).
- Diskler 100 Cr6, Gövdeler GG25 malzemeden üretilmektedir.
- Yatay ve dikey olmak üzere farklı montaj pozisyonları bulunmaktadır.
- Tek kademe 612 ye kadar gövdeler gres ile 613...620 arası gövdeler ise yağ banyosu yapılarak, Çift kademe 607/07...618/10 arası gövdeler gres ile 616/11...627/19 arası gövdeler yağ banyosu yapılarak yağlanmaktadır.
- Müşterinin özel talepleri karşılanabilmektedir.



Yeni  
Ürün

## PZ Serisi

Silindirik Redüktörler

Güç	4 ... 6666 kW
Çıkış Devri	7.5 ... 1200 d/dk
Tahvil	1.25 ... 100

- Dişli, yüksek mukavemetli düşük karbon alaşımlı sementasyon çeliğinden yapılmıştır. Diş yüzeyinin sertliği, ısı işlemiyle HRC58-62'ye ulaşabilir. Tüm dişlere diş taşlama prosesleri uygulanarak yüksek hassasiyet ve sessizlik elde edilmektedir.
- Yüksek güç aktarım oranı mevcuttur. Tek kademede %96.5'den fazla; iki kademede %93'den fazla; üç kademede %90'den fazla verimliliğe sahiptir.
- Çalışırken titreşimsiz ve düşük ses gürültüsü oluşmaktadır.
- Kompakt, hafif, uzun ömürlü, yüksek taşıma gücüne sahiptir.
- Montaj, demontaj ve bakımı kolaydır.



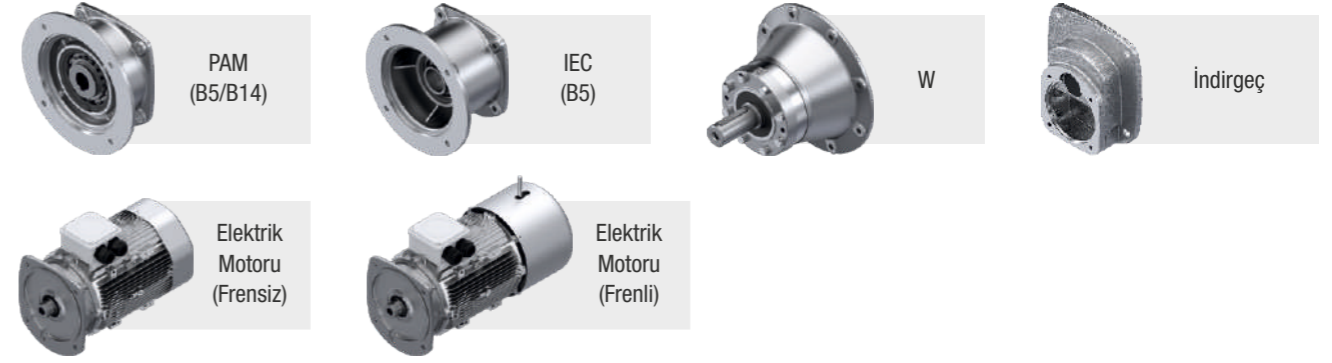
# PA/PF Serisi

Helisel Dişli Redüktörler

Güç	0.12 ... 240 kW
Moment	1 ... 23160 Nm
Çıkış Devri	0.13 ... 1129 d/dk
Tahvil	1.24 ... 11293.72

- Giriş ve çıkışı eş eksenli olan helisel dişli redüktörlerdir.
- Ayaktan ve flanştan bağlantılı gövde opsiyonları bulunmaktadır.
- Gövde rijit bir yapıya sahiptir.
- Mil çıkışı verilebilmektedir.
- Sistem mukavemet hesaplamaları, ISO, DIN ve NIEMANN standartlarına uygun olarak yapılmaktadır.
- Farklı giriş opsiyonları sunulabilmektedir (Motor akuple, IEC, PAM, W, Servo motor bağlantılı, ...).
- Gövdeler, sfero (GGG 40-50) ve pik (GG 20-25) olarak üretilebilmektedir.
- Dişliler, dövme ve 21NiCrMo2 sementasyon çeliğinden imal edilmektedir.
- Yüksek kalitede rulman ve sızdırmazlık elemanları kullanılmaktadır.
- Müşterinin özel talepleri karşılanabilmektedir.

## ▼ Giriş Opsiyonları



## ▼ Çıkış Opsiyonları



## ▼ Bağlantı Opsiyonları



## ▼ Kombinasyonlar





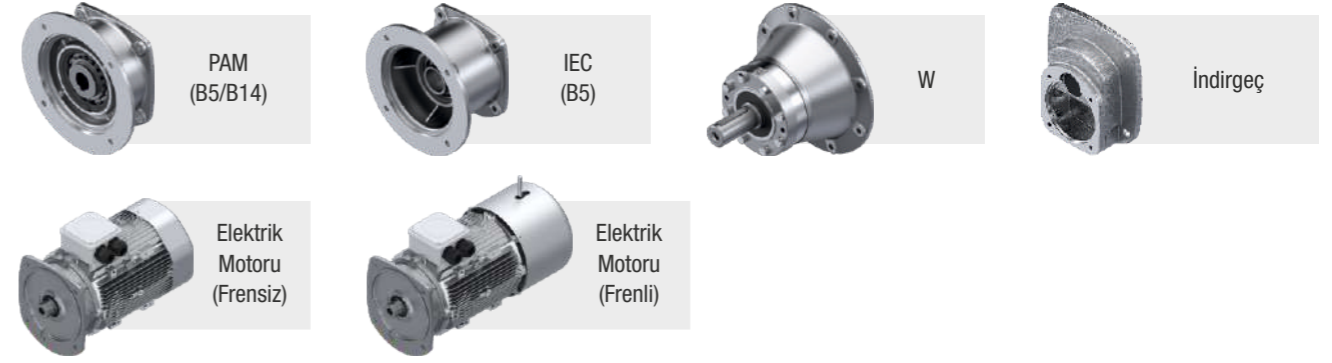
# PD/PM Serisi

Paralel Şaft Montajlı Redüktörler

Güç	0.12 ... 245 kW
Moment	3 ... 36928 Nm
Çıkış Devri	0.3 ... 348 d/dk
Tahvil	4.02 ... 6601.35

- Giriş ve çıkışı paralel eksenli olan helisel dişli redüktörlerdir.
- Gövde rijit bir yapıya sahiptir.
- Sistem mukavemet hesaplamaları, ISO, DIN ve NIEMANN standartlarına uygun olarak yapılmaktadır.
- Farklı giriş opsiyonları sunulabilmektedir (Motor akuple, IEC, PAM, W, Servo motor bağlantılı, ...).
- Farklı çıkış opsiyonları sunulabilmektedir (Mil çıkışlı, Delik milli, Konik sıkırmalı, ...).
- Farklı bağlantı aksesuarları sunulabilmektedir (B5 flanşlı, B14 flanşlı, Lastik takozlu, ...).
- Gövdeler, sfero (GGG 40-50) ve pik (GG 20-25) olarak üretilebilmektedir.
- Dişliler, dövme ve 21NiCrMo2 sementasyon çeliğinden imal edilmektedir.
- Yüksek kalitede rulman ve sızdırmazlık elemanları kullanılmaktadır.
- Müşterinin özel talepleri karşılanabilmektedir.

## ▼ Giriş Opsiyonları



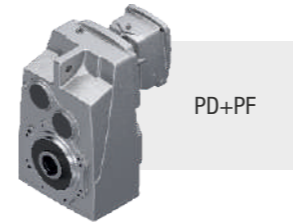
## ▼ Çıkış Opsiyonları



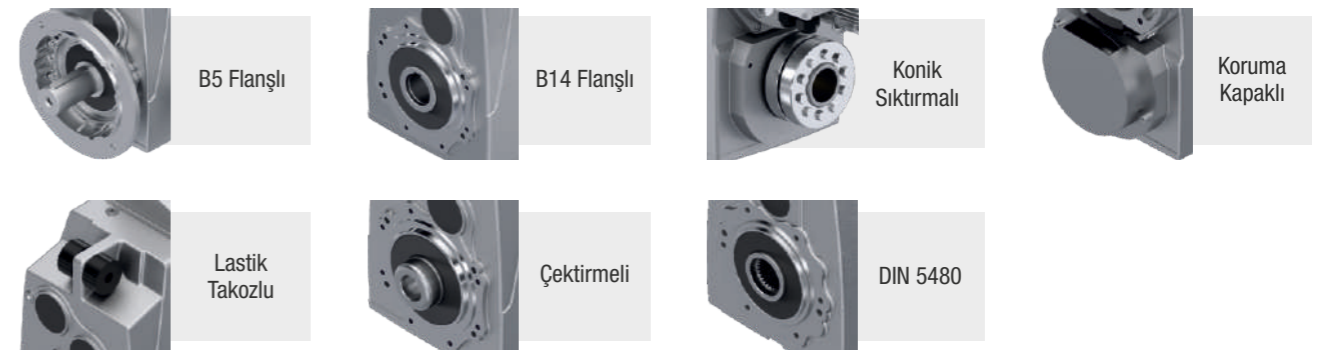
## ▼ Bağlantı Opsiyonları



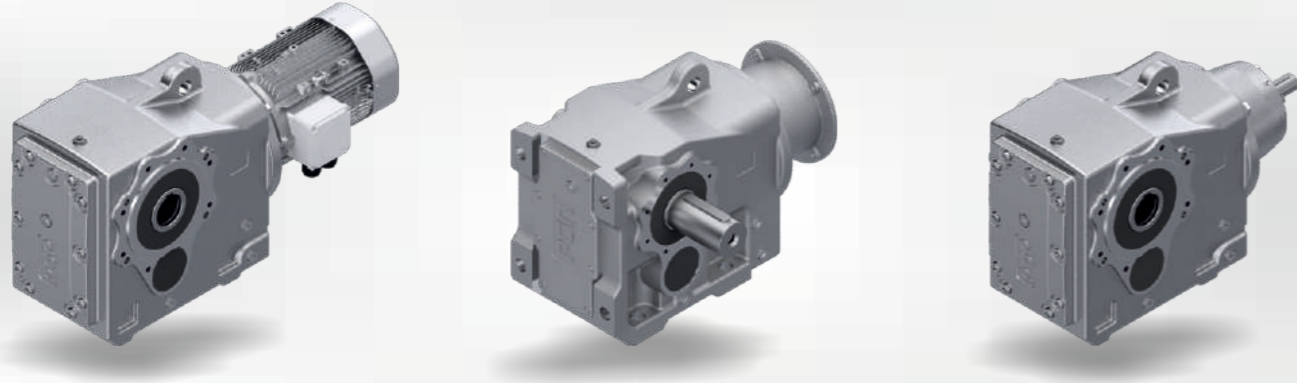
## ▼ Kombinasyonlar



## ▼ Aksesuarlar







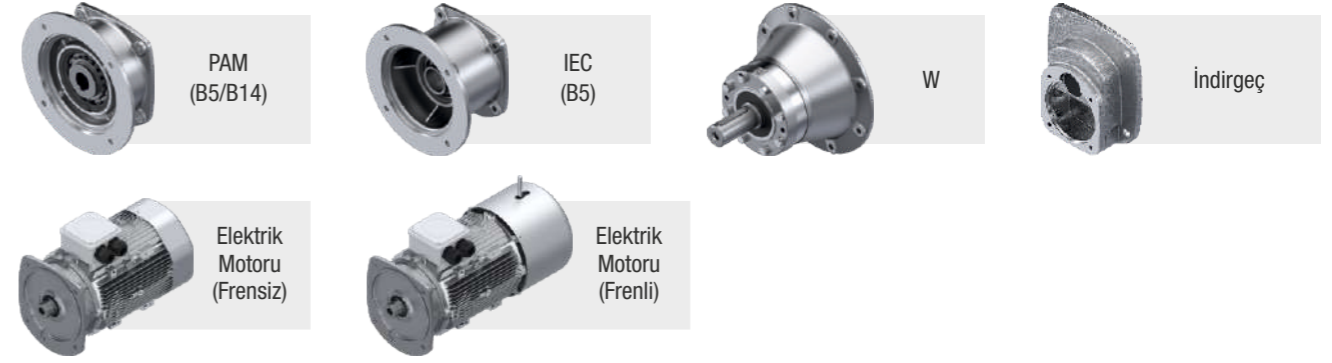
# PKD Serisi

Helisel Konik Dişli Redüktörler

Güç	0.12 ... 465 kW
Moment	3 ... 51784 Nm
Çıkış Devri	0.2 ... 363.5 d/dk
Tahvil	3.85 ... 7842.34

- Giriş ve çıkış eksen arası 90° olan helisel ve konik dişli redüktörlerdir.
- Ayaktan ve gövdeden bağlantılı gövde opsiyonları bulunmaktadır.
- Gövde rijit bir yapıya sahiptir.
- Sistem mukavemet hesaplamaları, ISO, DIN ve NIEMANN standartlarına uygun olarak yapılmaktadır.
- Farklı giriş opsiyonları sunulabilmektedir (Motor akuple, IEC, PAM, W, Servo motor bağlantılı, ...).
- Farklı çıkış opsiyonları sunulabilmektedir (Mil çıkışlı, Delik milli, Konik sıkırtmalı, ...).
- Farklı bağlantı aksesuarları sunulabilmektedir (B5 flanşlı, B14 flanşlı, Tork kolu ve Platformları, ...).
- Gövdeler, sfero (GGG 40-50) ve pik (GG 20-25) olarak üretilebilmektedir.
- Dişliler, dövme ve 21NiCrMo2 sementasyon çeliğinden imal edilmektedir.
- Yüksek kalitede rulman ve sızdırmazlık elemanları kullanılmaktadır.
- Müşterinin özel talepleri karşılanabilmektedir.

## ▼ Giriş Opsiyonları



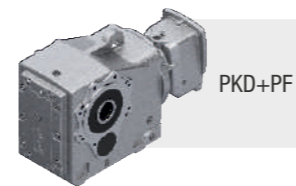
## ▼ Çıkış Opsiyonları



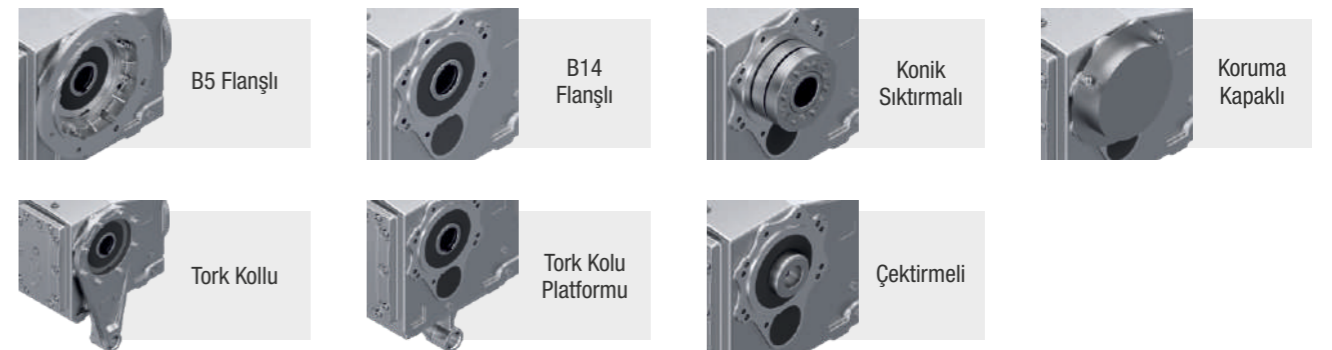
## ▼ Bağlantı Opsiyonları



## ▼ Kombinasyonlar



## ▼ Aksesuarlar





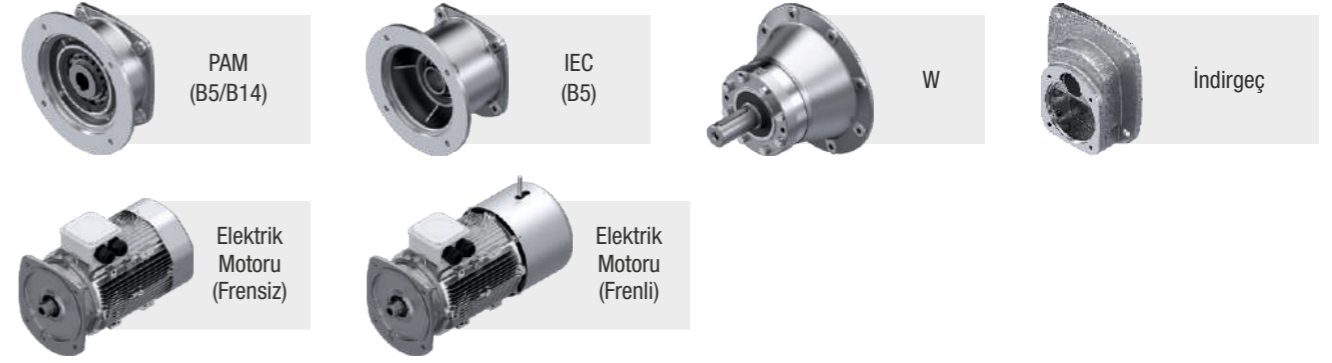
# PSH Serisi

## Helisel Sonsuz Dişlil Redüktörler

Güç	0.12 ... 21.5 kW
Moment	3 ... 3157 Nm
Çıkış Devri	0.4 ... 318 d/dk
Tahvil	4.4 ... 3735.56

- Giriş ve çıkış eksen arası 90° olan helisel ve sonsuz dişlil redüktörlerdir.
- Ayaktan ve gövdeden bağlantılı gövde opsiyonları bulunmaktadır.
- Gövde rijit bir yapıya sahiptir ve ısı transferine uygundur.
- Sistem mukavemet hesaplamaları, ISO, DIN ve NIEMANN standartlarına uygun olarak yapılmaktadır.
- Farklı giriş opsiyonları sunulabilmektedir (Motor akuple, IEC, PAM, W, Servo motor bağlantılı, ...).
- Farklı çıkış opsiyonları sunulabilmektedir (Mil çıkışlı, Delik milli, Konik sıkırtmalı, ...).
- Farklı bağlantı aksesuarları sunulabilmektedir (B5 flanşlı, B14 flanşlı, Tork kolu, ...).
- Gövdeler, sfero (GGG 40-50) ve pik (GG 20-25) olarak üretilebilmektedir.
- Helisel dişliler dövme ve 21NiCrMo2, vidalar 16MnCr5 sementasyon çeliği, çarklar CuSn12 Ni2-C bronz malzemesinden imal edilmektedir.
- Yüksek kalitede rulman ve sızdırmazlık elemanları kullanılmaktadır.
- Müşterinin özel talepleri karşılanabilmektedir.

### ▼ Giriş Opsiyonları



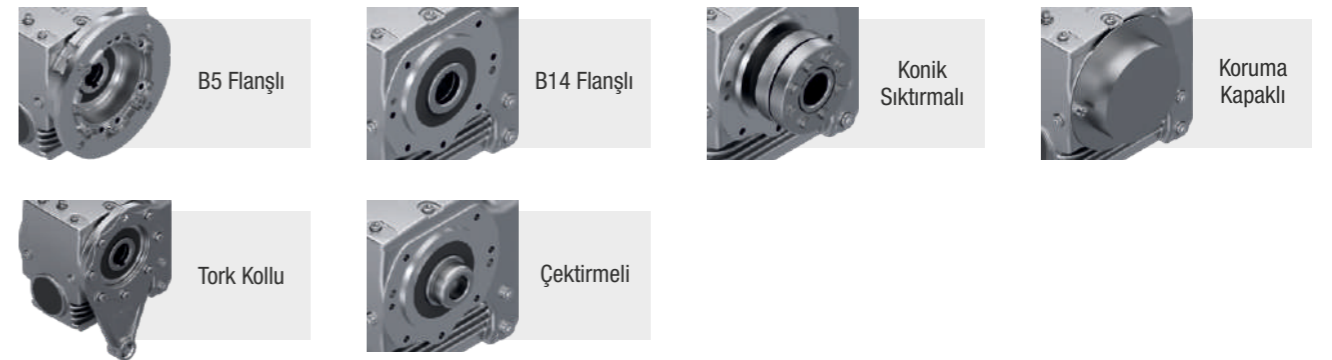
### ▼ Çıkış Opsiyonları



### ▼ Bağlantı Opsiyonları



### ▼ Aksesuarlar





# PL/PLB Serisi

Planet Dişlili Redüktörler

Güç	0.12 ... 275 kW
Moment	86 ... 620000 Nm
Çıkış Devri	0.4 ... 400 d/dk
Tahvil	3.56 ... 2968.9

- Giriş ve çıkışı eş eksenli veya eksen açısı 90° olan redüktörlerdir.
- Ayaktan ve flanştan bağlantı opsiyonları bulunmaktadır.
- Gövde rijit ve modüler bir yapıya sahiptir.
- Diğer redüktörlere kıyasla daha küçük gövde boyutlarıyla daha yüksek moment değerleri karşılanabilmektedir.
- Sistem mukavemet hesaplamaları, ISO, DIN ve NIEMANN standartlarına uygun olarak yapılmaktadır.
- Farklı giriş opsiyonları sunulabilmektedir (IEC, Hidro motor bağlantılı, Servo motor bağlantılı, ...).
- Farklı çıkış opsiyonları sunulabilmektedir (Mil çıkışlı, Konik sıkırtmalı, DIN formu kayıcı, ...).
- Gövdeler, sfero (GGG 50-60) olarak üretilmektedir.
- Dişliler, dövme ve 21NiCrMo2 sementasyon çeliğinden imal edilmektedir.
- Yüksek kalitede rulman ve sızdırmazlık elemanları kullanılmaktadır.
- Müşterinin özel talepleri karşılanabilmektedir.

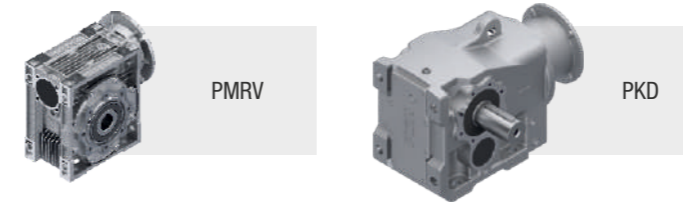
## ▼ Giriş Opsiyonları



## ▼ Çıkış Opsiyonları

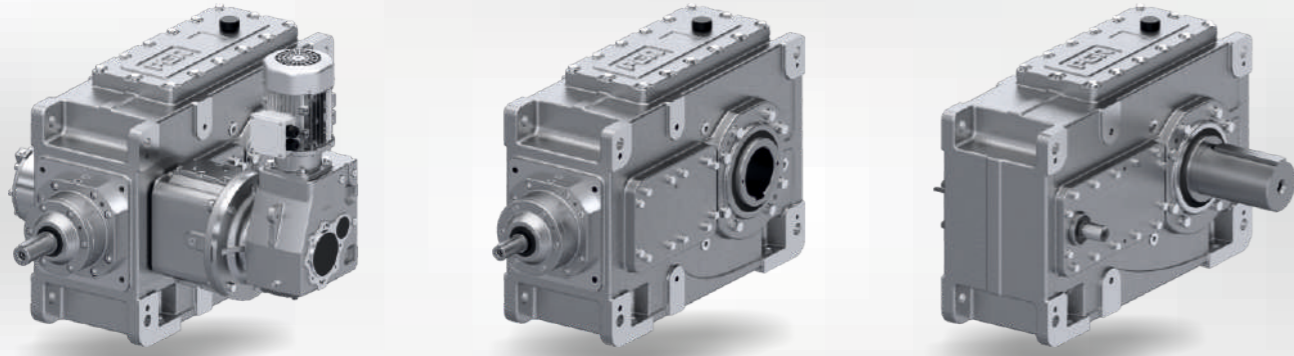


## ▼ Kombinasyonlar



## ▼ Aksesuarlar





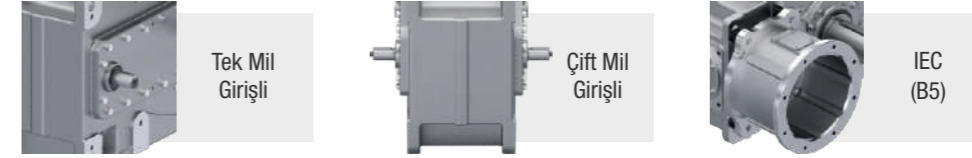
# PH/PB Serisi

Endüstriyel Tip Redüktörler

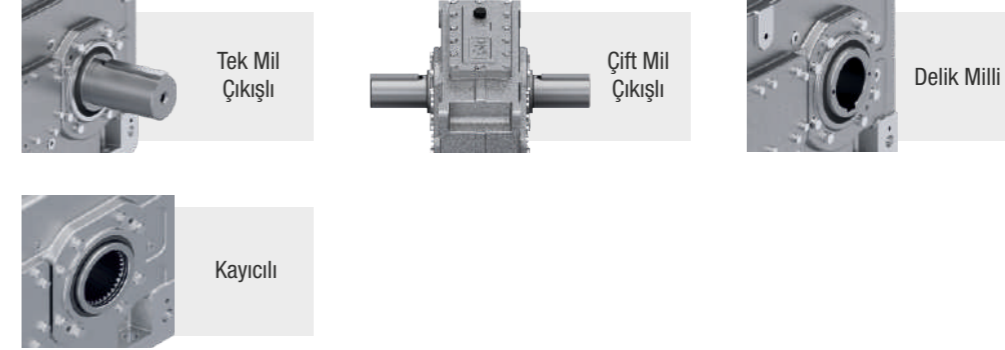
Güç	3.5 ... 4650 kW
Moment	2400 ... 480000 Nm
Tahvil	1.25 ... 450

- Giriş ve çıkışı paralel eksenli veya eksen açısı 90° olan helisel - konik dişli redüktörlerdir.
- Ayaktan ve flanştan bağlantı opsiyonları bulunmaktadır.
- Gövde rijit bir yapıya sahiptir.
- Yüksek güç ihtiyaçlarında ve ağır şartlarda kullanılabilen redüktörlerdir.
- Sistem mukavemet hesaplamaları, ISO, DIN ve NIEMANN standartlarına uygun olarak yapılmaktadır.
- Farklı giriş opsiyonları sunulabilmektedir (IEC, W, ...).
- Farklı çıkış opsiyonları sunulabilmektedir (Mil çıkışlı, Delik milli, Konik sıkırtmalı, ...).
- Farklı bağlantı opsiyonları sunulabilmektedir (B5 flanşlı, Tork kolu platformu, ...).
- Gövdeler, sfero (GGG 40-50) ve pik (GG 20-25) olarak üretilmektedir.
- Dişliler, dövme ve 21NiCrMo2 sementasyon çeliğinden imal edilmektedir.
- Yüksek kalitede rulman ve sızdırmazlık elemanları kullanılmaktadır.
- Müşterinin özel talepleri karşılanabilmektedir.

## ▼ Giriş Opsiyonları



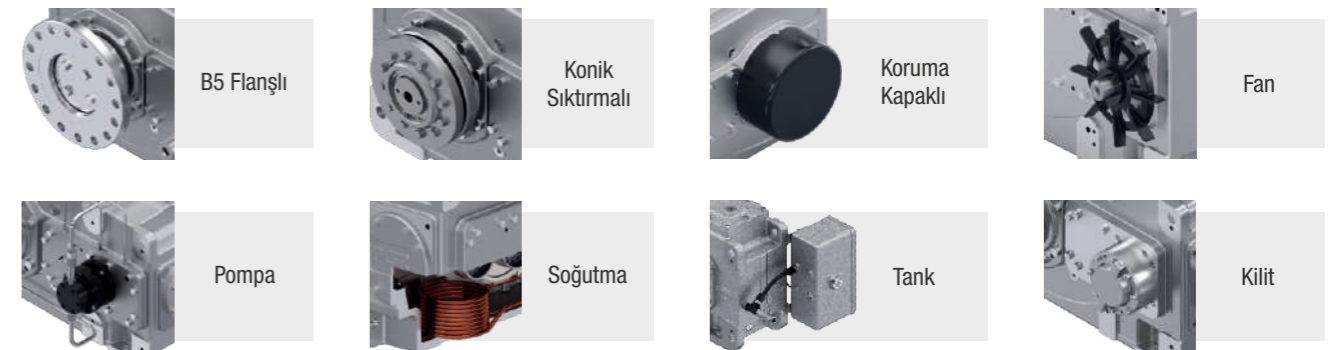
## ▼ Çıkış Opsiyonları

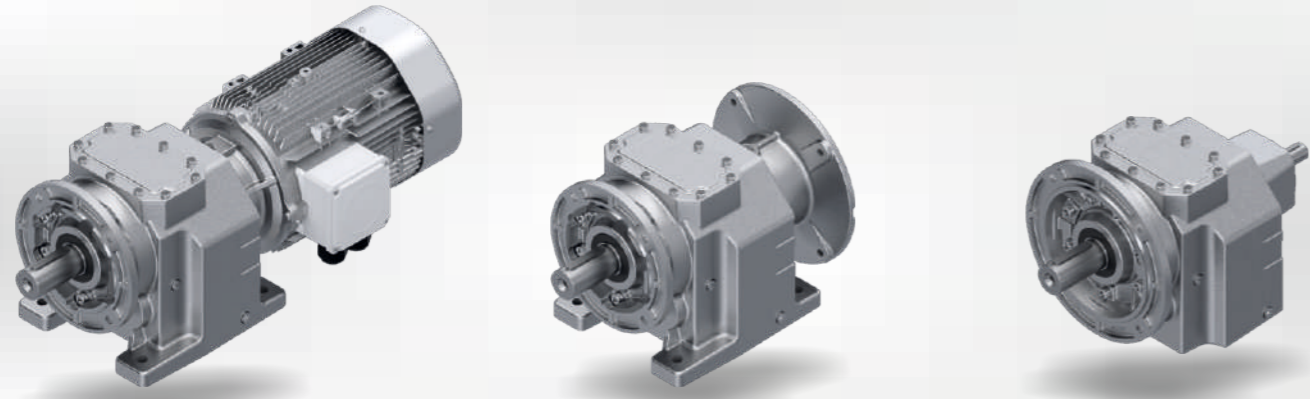


## ▼ Kombinasyonlar



## ▼ Aksesuarlar





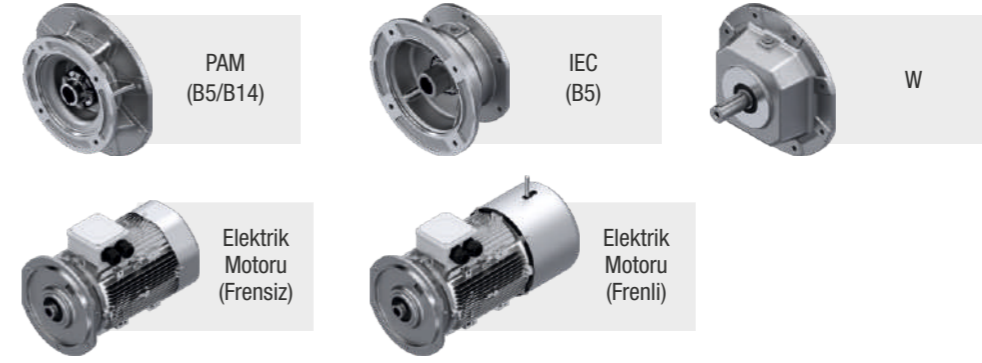
# A/F Serisi

Helisel Dişlili Redüktörler

Güç	0.09 ... 136 kW
Moment	1.25 ... 8000 Nm
Çıkış Devri	5 ... 1111 d/dk
Tahvil	1.26 ... 282.17

- Giriş ve çıkışı paralel eksenli olan helisel dişlili redüktörlerdir.
- Ayaktan ve flanştan bağlantılı gövde opsiyonları bulunmaktadır.
- Gövde rijit bir yapıya sahiptir.
- Sistem mukavemet hesaplamaları, ISO, DIN ve NIEMANN standartlarına uygun olarak yapılmaktadır.
- Farklı giriş opsiyonları sunulabilmektedir (Motor akuple, IEC, PAM, W, Servo motor bağlantılı, ...).
- B5 bağlantılarında farklı flanş ölçüleri verilebilmektedir.
- Gövdeler, sfero (GGG 40-50) ve pik (GG 20-25) olarak üretilebilmektedir.
- Dişliler, dövme ve 21NiCrMo2 sementasyon çeliğinden imal edilmektedir.
- Yüksek kalitede rulman ve sızdırmazlık elemanları kullanılmaktadır.
- Müşterinin özel talepleri karşılanabilmektedir.

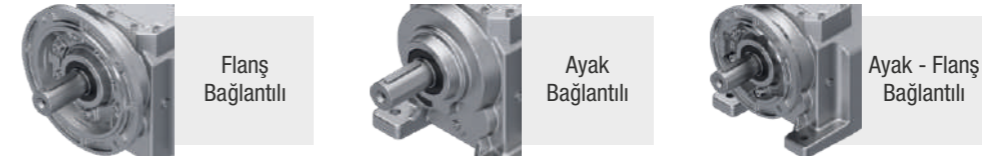
## ▼ Giriş Opsiyonları

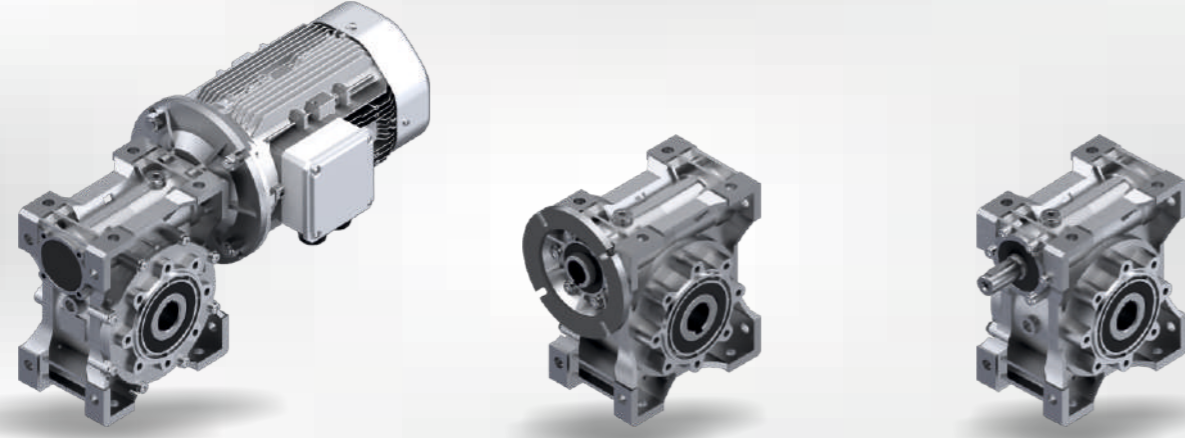


## ▼ Çıkış Opsiyonları



## ▼ Bağlantı Opsiyonları





## PMRV/PRV PLUS+ Serisi

### Sonsuz Dişlilili Redüktörler

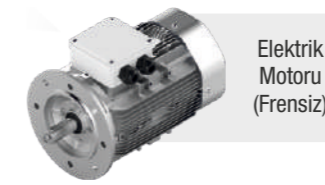
Güç	0.06 ... 27 kW
Moment	2 ... 6060 Nm
Çıkış Devri	0.35 ... 280 d/dk
Tahvil	5 ... 4000

- Giriş ve çıkış eksen arası 90° olan sonsuz dişlilili redüktörlerdir.
- Tek gövde ile ayaktan ve flanştan bağlanabilirlik mevcuttur.
- Gövde rijit bir yapıya sahiptir ve ısı transferine uygundur.
- Sistem mukavemet hesaplamaları, ISO, DIN ve NIEMANN standartlarına uygun olarak yapılmaktadır.
- Farklı giriş opsiyonları sunulabilmektedir (PAM B5, PAM B14, ...).
- Farklı çıkış opsiyonları sunulabilmektedir (Mil çıkışlı, Delik millili, ...).
- Farklı bağlantı aksesuarları sunulabilmektedir (B5 flanşlı, B14 flanşlı, Tork kolu, ...).
- Sonsuz vidalar 16MnCr5 sementasyon çeliği, çarklar CuSn12Ni-C bronz malzemesinden imal edilmektedir.
- Gövdeler, 105 gövde büyüklüğüne kadar ADC-12 alüminyum enjeksiyon, 110 gövde ve sonrasında ise pik (GG 20-25) döküm kullanılmaktadır.
- Yüksek kalitede rulman ve sızdırmazlık elemanları kullanılmaktadır.
- Müşterinin özel talepleri karşılanabilmektedir.

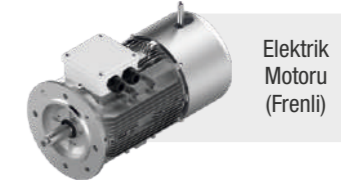
### ▼ Giriş Opsiyonları



PAM  
(B5/B14)

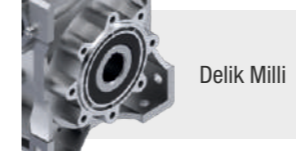


Elektrik  
Motoru  
(Frensiz)



Elektrik  
Motoru  
(Frenli)

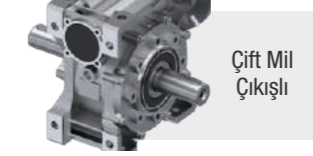
### ▼ Çıkış Opsiyonları



Delik Millili



Tek Mil  
Çıkışlı



Çift Mil  
Çıkışlı

### ▼ Bağlantı Opsiyonları

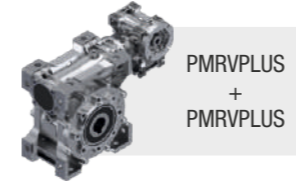


Ayak  
Bağlantılı

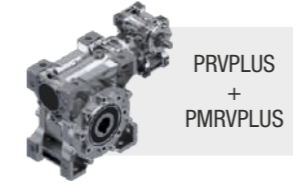


Flanş  
Bağlantılı

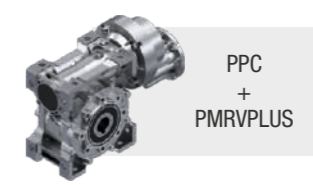
### ▼ Kombinasyonlar



PMRVPLUS  
+  
PMRVPLUS



PRVPLUS  
+  
PMRVPLUS



PPC  
+  
PMRVPLUS

### ▼ Aksesuarlar



B5 Flanşlı



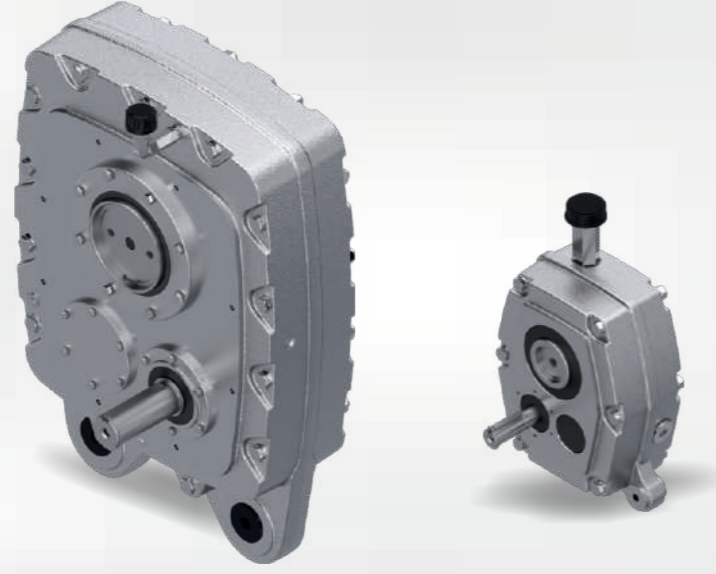
B14 Flanşlı



Koruma  
Kapaklı



Tork Kolu



# P Serisi

Şaft Montajlı Helisel Dişlilü Redüktörler

Güç	0.5 ... 270 kW
Moment	260 ... 42700 Nm
Tahvil	5 ... 20

- Giriş ve çıkışı paralel eksenli olan helisel dişlilü redüktörlerdir.
- Gövde rijit bir yapıya sahiptir ve iki parçadan oluşur.
- Sistem mukavemet hesaplamaları, ISO, DIN ve NIEMANN standartlarına uygun olarak yapılmaktadır.
- Tahrik, serbest giriş mili ile yapılmaktadır.
- Farklı çıkış opsiyonları sunulabilmektedir (Delik milli, Konik sıkırmalı, ...).
- Tork kolu yardımıyla montaj edilir.
- Gövdeler, sfero (GGG 40-50) ve pik (GG 20-25) olarak üretilmektedir.
- Dişliler, dövme ve 21NiCrMo2 sementasyon çeliğinden imal edilmektedir.
- Yüksek kalitede rulman ve sızdırmazlık elemanları kullanılmaktadır.
- Müşterinin özel talepleri karşılanabilmektedir.

## ▼ Giriş Opsiyonları



Mil Girişli

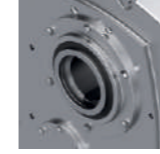


Elektrik Motoru (Frensiz)



Elektrik Motoru (Frenli)

## ▼ Çıkış Opsiyonları



Delik Milli

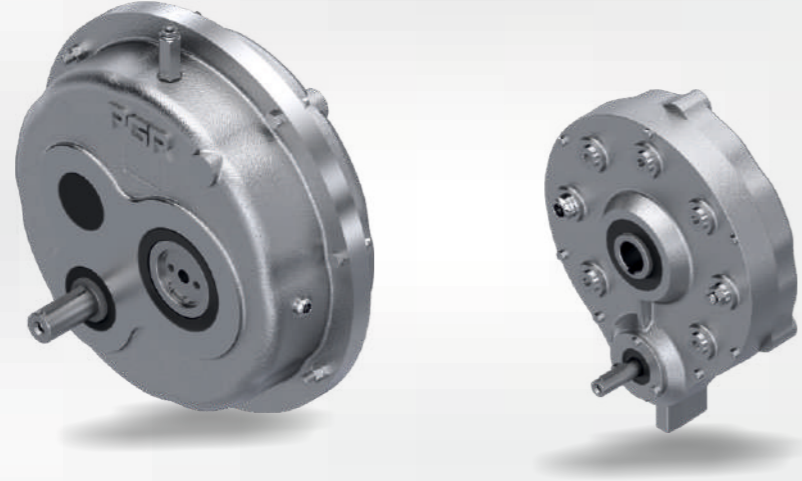
## ▼ Aksesuarlar



Konik Sıkırmalı



Tork Kollu



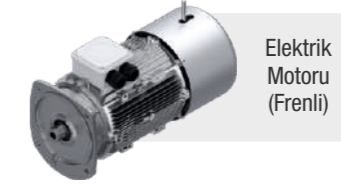
# Pt/A Serisi

Şaft Montajlı Helisel Dişlilü Redüktörler

Güç	0.5 ... 240 kW
Moment	145 ... 17830 Nm
Tahvil	5 ... 35

- Giriş ve çıkışı paralel eksenli olan helisel dişlilü redüktörlerdir.
- Gövde rijit bir yapıya sahiptir ve iki parçadan oluşur.
- Sistem mukavemet hesaplamaları, ISO, DIN ve NIEMANN standartlarına uygun olarak yapılmaktadır.
- Tahrik, serbest giriş mili ile yapılmaktadır.
- Farklı çıkış opsiyonları sunulabilmektedir (Delik milli, Konik sıkırtmalı, ...).
- Tork kolu yardımıyla montaj edilir.
- Gövdeler, sfero (GGG 40-50) ve pik (GG 20-25) olarak üretilmektedir.
- Dişliler, dövme ve 21NiCrMo2 sementasyon çeliğinden imal edilmektedir.
- Yüksek kalitede rulman ve sızdırmazlık elemanları kullanılmaktadır.
- Müşterinin özel talepleri karşılanabilmektedir.

## ▼ Giriş Opsiyonları



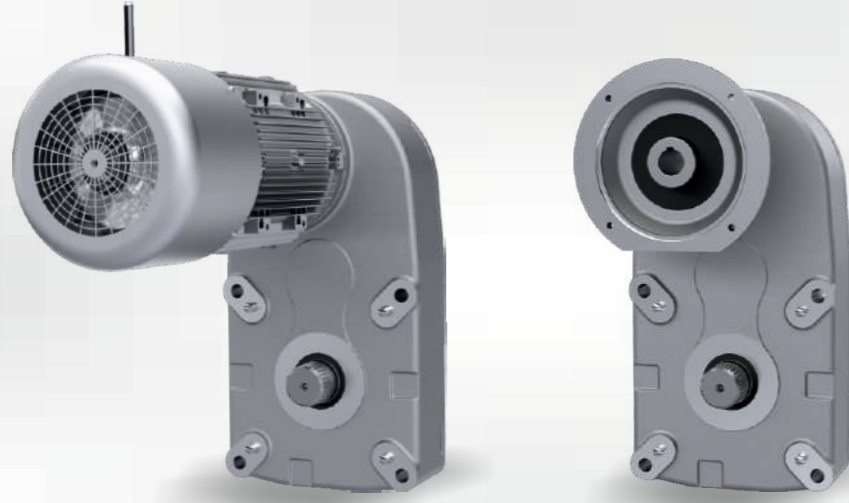
## ▼ Çıkış Opsiyonları



## ▼ Aksesuarlar







## ▼ Giriş Opsiyonları



PAM  
(B5/B14)



Elektrik  
Motoru  
(Frenli)



PAM  
+  
Elektrik Motoru  
(Frenli)

## ▼ Çıkış Opsiyonları



DIN 5480



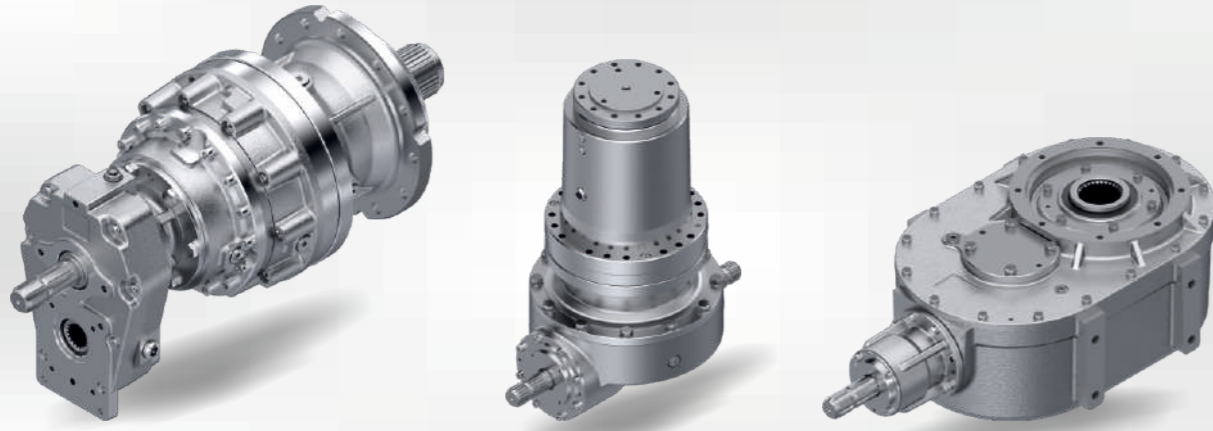
Tambur  
Flaşlı

# PCS Serisi

## Vinç Redüktörleri

Kaldırma Hızı	0.5 ... 32 m/dk
Güç	0.37 ... 55 kW
Yük Kapasitesi	1 ... 60 ton
Tahvil	37.54 ... 231.9

- Giriş ve çıkışı paralel eksenli olan helisel dişli redüktörlerdir.
- Gövde rijit bir yapıya sahiptir.
- Sistem mukavemet hesaplamaları, ISO, DIN ve NIEMANN standartlarına uygun olarak yapılmaktadır.
- Farklı giriş opsiyonları sunulabilmektedir (Motor akuple, PAM bağlantılı, ...).
- Çıkış mili DIN 5480-82 formunda kayıcı olarak ve çıkış mil aksesuarı olarak tambur flaşlı verilebilmektedir.
- Kullanılan motorlar çift hızlı (2-12 kutup) veya tek hızlı (frekans invertörlü) ve IP55 koruma sınıfına sahiptir.
- 2-12 kutuplu motorlar için ekstra fan uygulaması önerilmektedir.
- Gövdeler, alüminyum ve sfero (GGG 40-50) olarak üretilmektedir.
- Dişliler, dövme ve 21NiCrMo2 sementasyon çeliğinden imal edilmektedir.
- Yüksek kalitede rulman ve sızdırmazlık elemanları kullanılmaktadır.
- Müşterinin özel talepleri karşılanabilmektedir.



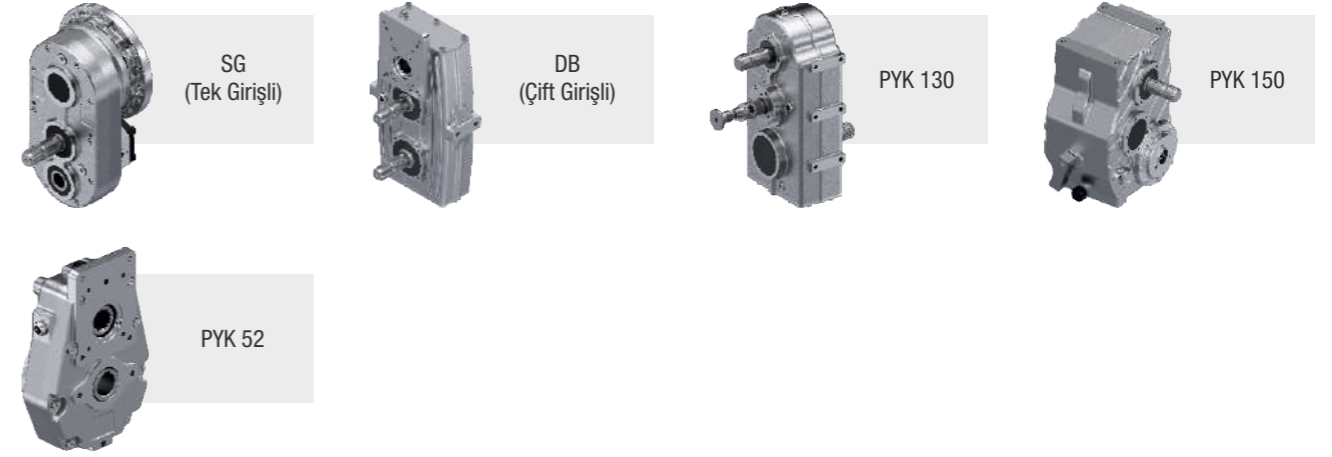
# PYK Serisi

## Yem Karma Redüktörleri

Kapasite	0.5 ... 20 m <sup>3</sup>
Moment	1000 ... 38250 Nm
Tahvil	8.72 ... 54.2

- Giriş ve çıkışı eş eksenli veya paralel eksenli veya eksen arası 90° olan yem karma redüktörleridir.
- Gövdeden montaj bağlantısı yapılan redüktörlerdir.
- Gövde rijit bir yapıya sahiptir.
- Sistem mukavemet hesaplamaları, ISO, DIN ve NIEMANN standartlarına uygun olarak yapılmaktadır.
- Farklı giriş opsiyonları sunulabilmektedir (PAM, W, Vites, Yön değiştirici, ...).
- Farklı çıkış opsiyonları sunulabilmektedir (Mil çıkışlı, DIN formu kayıcı, ...).
- Gövdeler, sfero (GGG 40-50) ve pik (GG 20-25) olarak üretilebilmektedir.
- Dişliler, dövme ve 21NiCrMo2 sementasyon çeliğinden imal edilmektedir.
- Yüksek kalitede rulman ve sızdırmazlık elemanları kullanılmaktadır.
- Müşterilerinin özel talepleri karşılanabilmektedir.

### ▼ Giriş Opsiyonları (Yatay)



### ▼ Giriş Opsiyonları (Dikey)

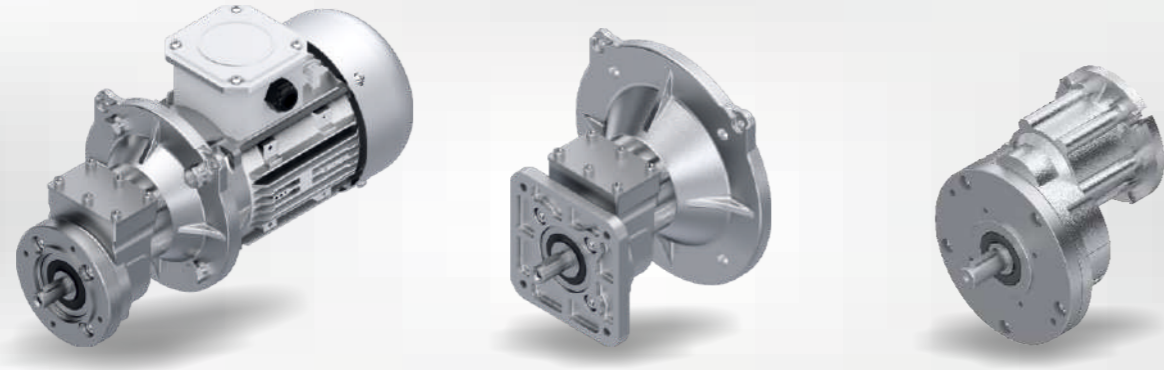


### ▼ Çıkış Opsiyonları (Yatay)



### ▼ Çıkış Opsiyonları (Dikey)





## ▼ Giriş Opsiyonları



PAM  
(B5/B14)



Elektrik  
Motoru  
(Frensiz)

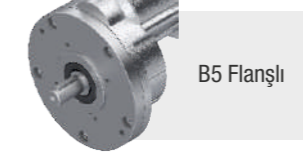


Elektrik  
Motoru  
(Frenli)

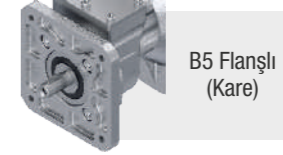
## ▼ Çıkış Opsiyonları



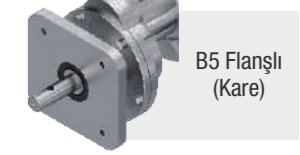
B14 Flanşlı



B5 Flanşlı



B5 Flanşlı  
(Kare)



B5 Flanşlı  
(Kare)

# PX/PPC Serisi

## Kanatlı Yemleme Redüktörleri

PX 031

Güç	0.45 ... 1.10 kW
Moment	19 ... 24 Nm
Tahvil	2.5 ... 7.87

PPC 071 - 080

Güç	0.55 ... 1.10 kW
Moment	12 ... 22 Nm
Tahvil	3.0

- Giriş ve çıkışı paralel eksenli olan helisel dişli tek kademeli redüktörlerdir.
- Gövde rijit bir yapıya sahiptir.
- Mil çıkışlı verilebilmektedir.
- Sistem mukavemet hesaplamaları, ISO, DIN ve NIEMANN standartlarına uygun olarak yapılmaktadır.
- Redüktör giriş opsiyonları PAM'ıdır.
- Gövdeler, ADC-12 alüminyum enjeksiyondan imal edilmektedir.
- B5 bağlantılarında farklı flanş ölçüleri verilebilmektedir.
- Dişliler, dövme ve 21NiCrMo2 sementasyon çeliğinden imal edilmektedir.
- Yüksek kalitede rulman ve sızdırmazlık elemanları kullanılmaktadır.
- Müşterinin özel talepleri karşılanabilmektedir.

# Sertifikalar ve Belgeler

Polat Grup Redüktör bütün faaliyetlerini, müşteri üzerinde bırakabileceği olumlu etkiler temelinde planlayarak gerçekleştirmektedir.

Tüm ürünler kalite standartlarına uygun olarak üretilmekte ve üretimimiz kalite standartları ışığında belgelenmektedir .

**PGR**<sup>®</sup>  
DRIVE TECHNOLOGIES





**POLAT GROUP REDÜKTÖR SAN. ve TİC. A.Ş.**

- ATA OSB Mah. Astim 1.Cad. No: 4 Efeler - Aydın / TÜRKİYE
- T: +90 256 231 19 12 • F: +90 256 231 19 17 • info@pgr.com.tr • www.pgr.com.tr

