

www.pgr.com.tr

PGR[®]
DRIVE TECHNOLOGIES

| RU |

ОБЩИЙ СПИСОК ЗАПЧАСТЕЙ

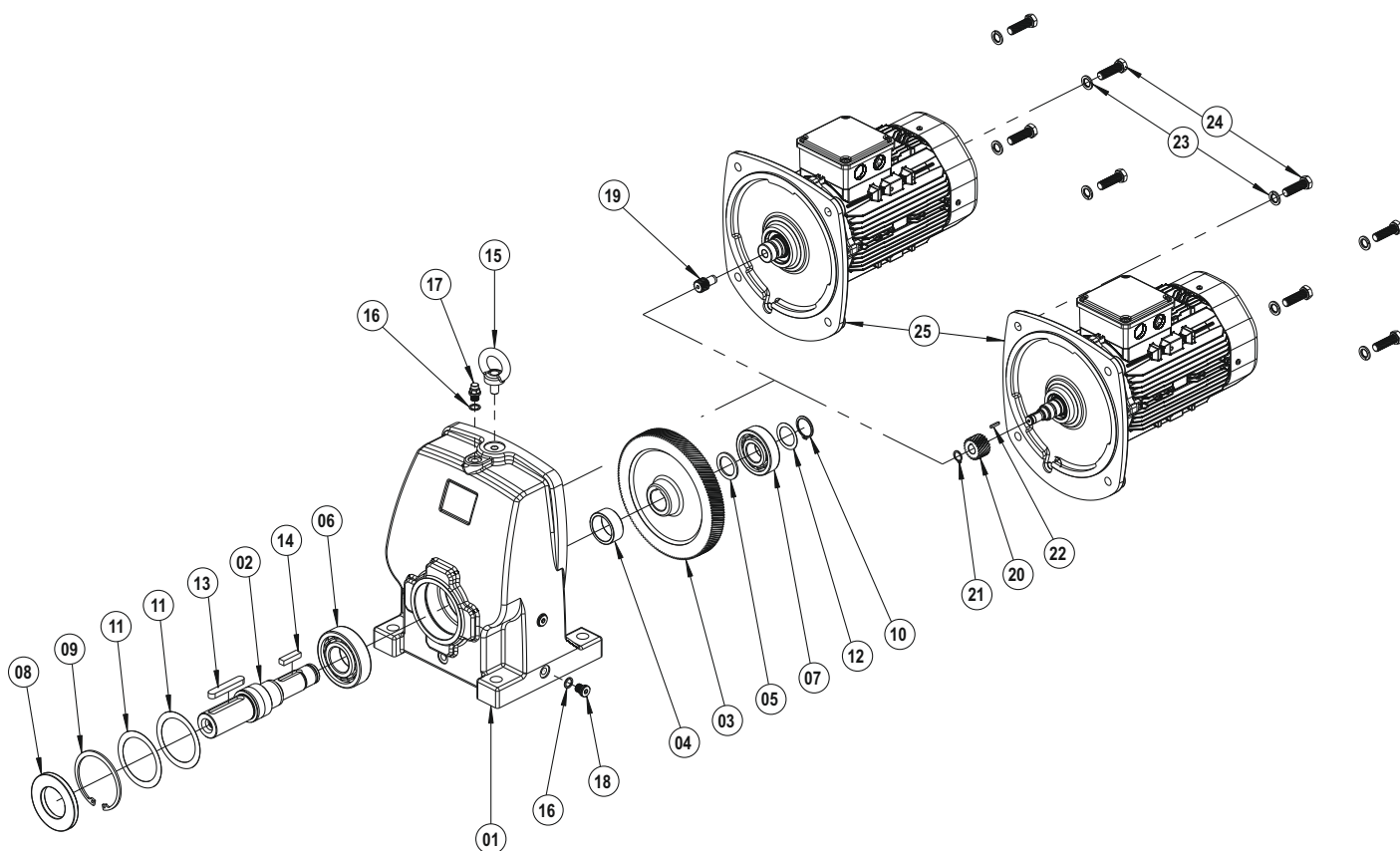
РА-РФ | Серия

Соосные цилиндрические редукторы

Мы оставляем за собой право частично или полностью изменить или отменить информацию в нашем каталоге без предварительного уведомления.

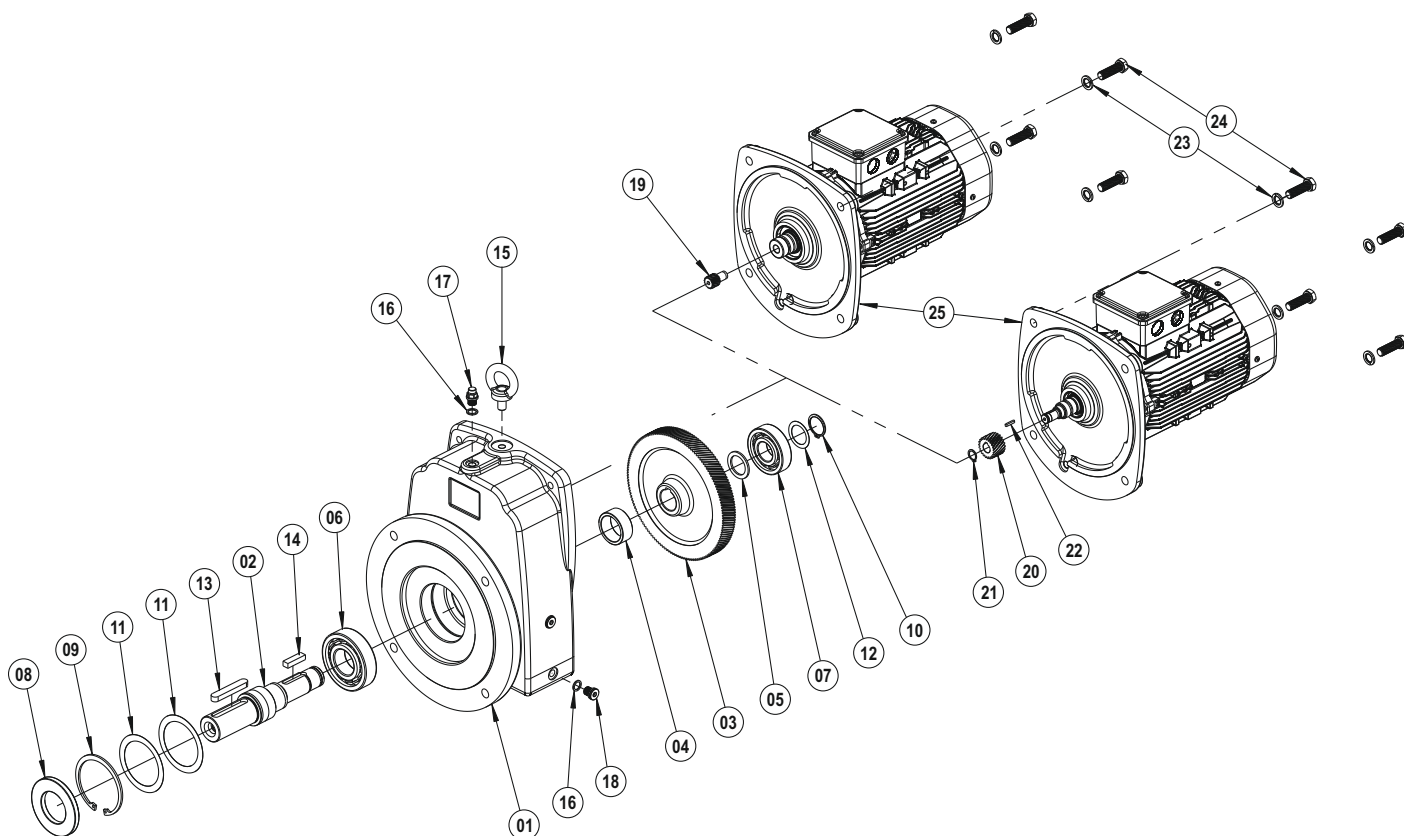
PGR[®]
DRIVE TECHNOLOGIES

Детальный чертеж может варьироваться в зависимости от размера корпуса и объема двигателя.
Пожалуйста, свяжитесь с нашей компанией для получения подробного чертежа.



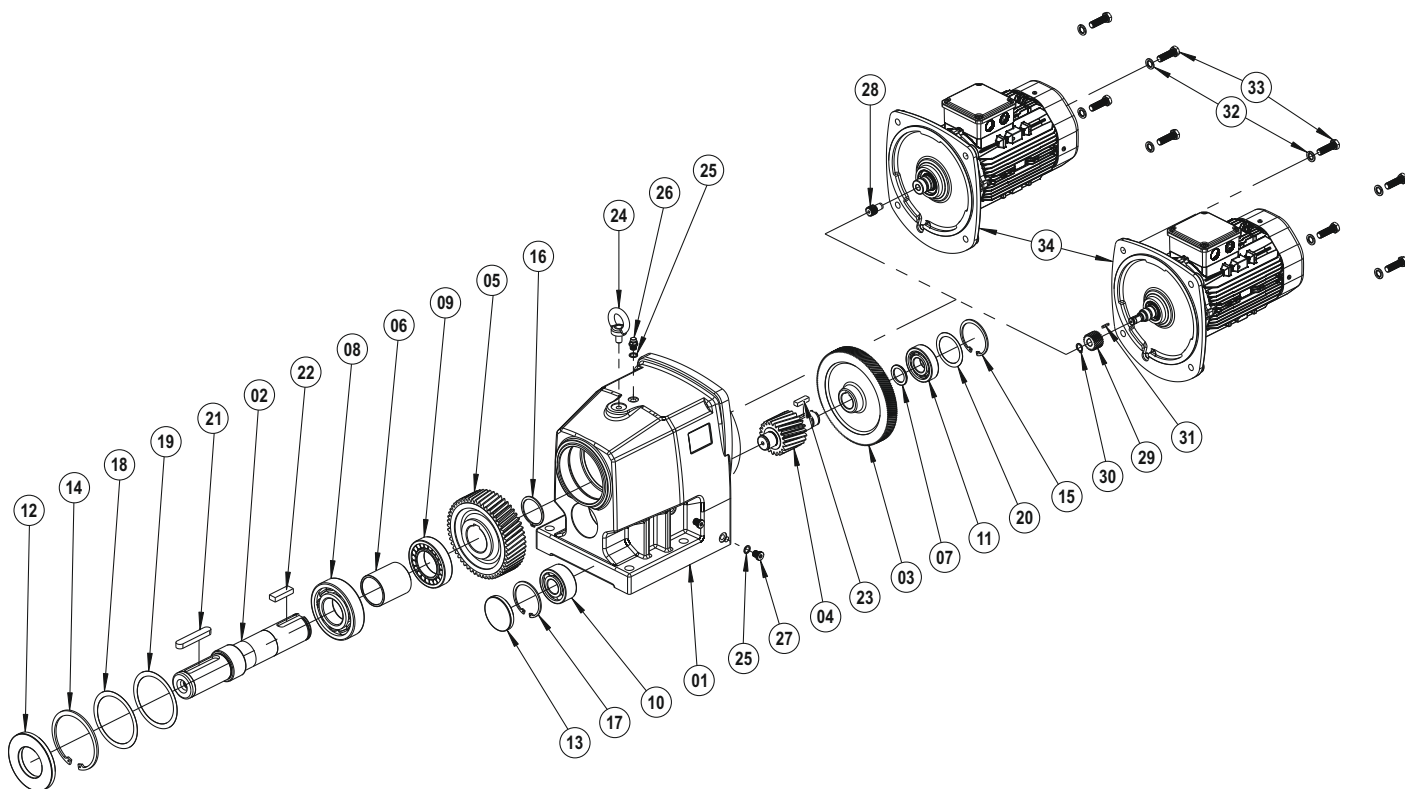
- 01 Корпус
- 02 Выходной Вал
- 03 Шестерня Z2
- 04 Кольцо
- 05 Шайба
- 06 Подшипник
- 07 Подшипник
- 08 Масляный Сальник
- 09 Стопорное Кольцо (DIN 472)
- 10 Стопорное Кольцо (DIN 471)
- 11 Лайнер (DIN 988)
- 12 Лайнер (DIN 988)
- 13 Шпонка (DIN 6885)
- 14 Шпонка (DIN 6885)
- 15 Кольцевой болт (DIN 580)
- 16 Шайба (DIN 7603)
- 17 Вентиляционная Пробка
- 18 Масляная Пробка (DIN 908)
- 19 Шестерня Z1
- 20 Шестерня Z1 (Со Шпонкой)
- 21 Стопорное Кольцо (DIN 471)
- 22 Шпонка (DIN 6885)
- 23 Шайба (DIN 127)
- 24 Болт (DIN 933)
- 25 Мотор

Детальный чертеж может варьироваться в зависимости от размера корпуса и объема двигателя.
Пожалуйста, свяжитесь с нашей компанией для получения подробного чертежа.



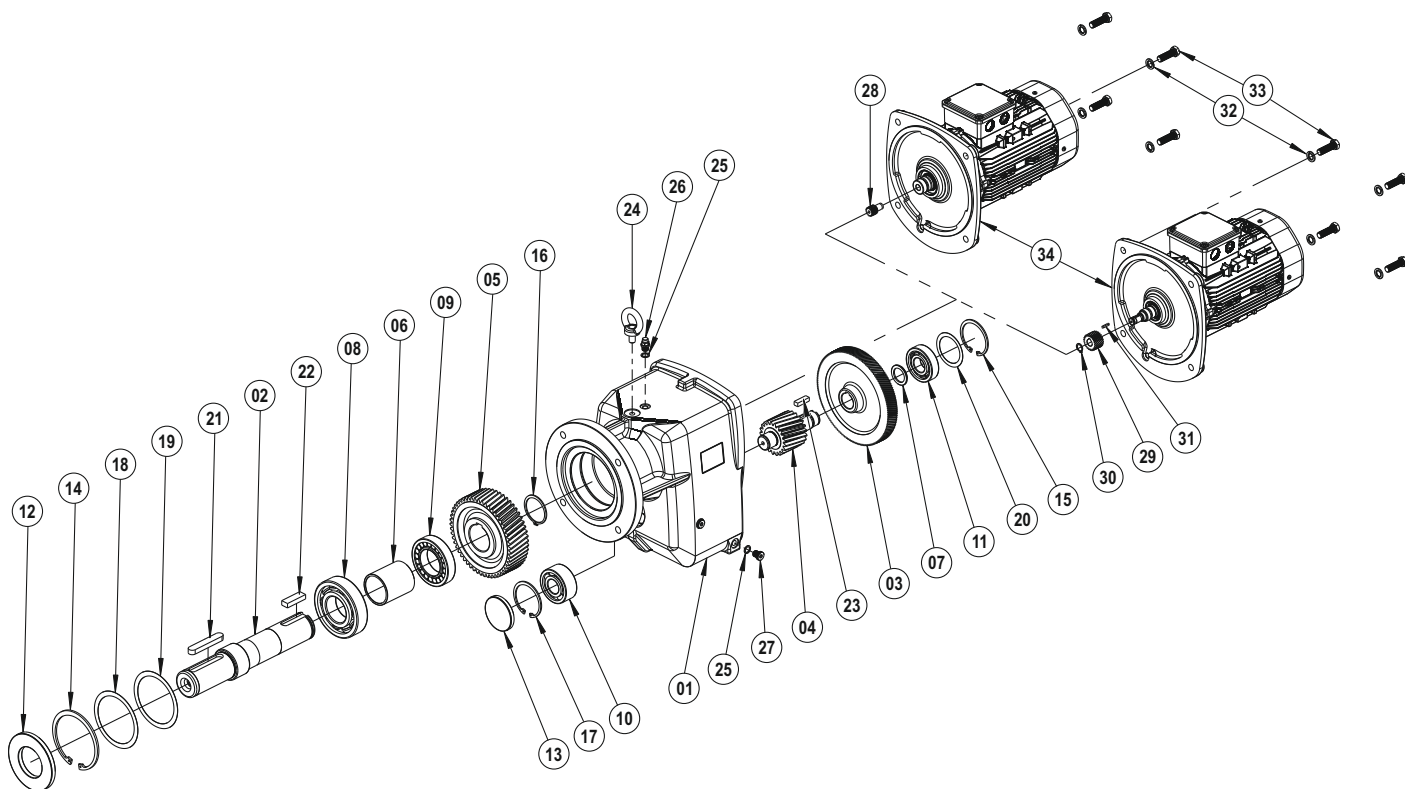
- 01 Корпус
- 02 Выходной Вал
- 03 Шестерня Z2
- 04 Кольцо
- 05 Шайба
- 06 Подшипник
- 07 Подшипник
- 08 Масляный Сальник
- 09 Стопорное Кольцо (DIN 472)
- 10 Стопорное Кольцо (DIN 471)
- 11 Лайнер (DIN 988)
- 12 Лайнер (DIN 988)
- 13 Шпонка (DIN 6885)
- 14 Шпонка (DIN 6885)
- 15 Кольцевой болт (DIN 580)
- 16 Шайба (DIN 7603)
- 17 Вентиляционная Пробка
- 18 Масляная Пробка (DIN 908)
- 19 Шестерня Z1
- 20 Шестерня Z1 (Со Шпонкой)
- 21 Стопорное Кольцо (DIN 471)
- 22 Шпонка (DIN 6885)
- 23 Шайба (DIN 127)
- 24 Болт (DIN 933)
- 25 Мотор

Детальный чертеж может варьироваться в зависимости от размера корпуса и объема двигателя.
Пожалуйста, свяжитесь с нашей компанией для получения подробного чертежа.



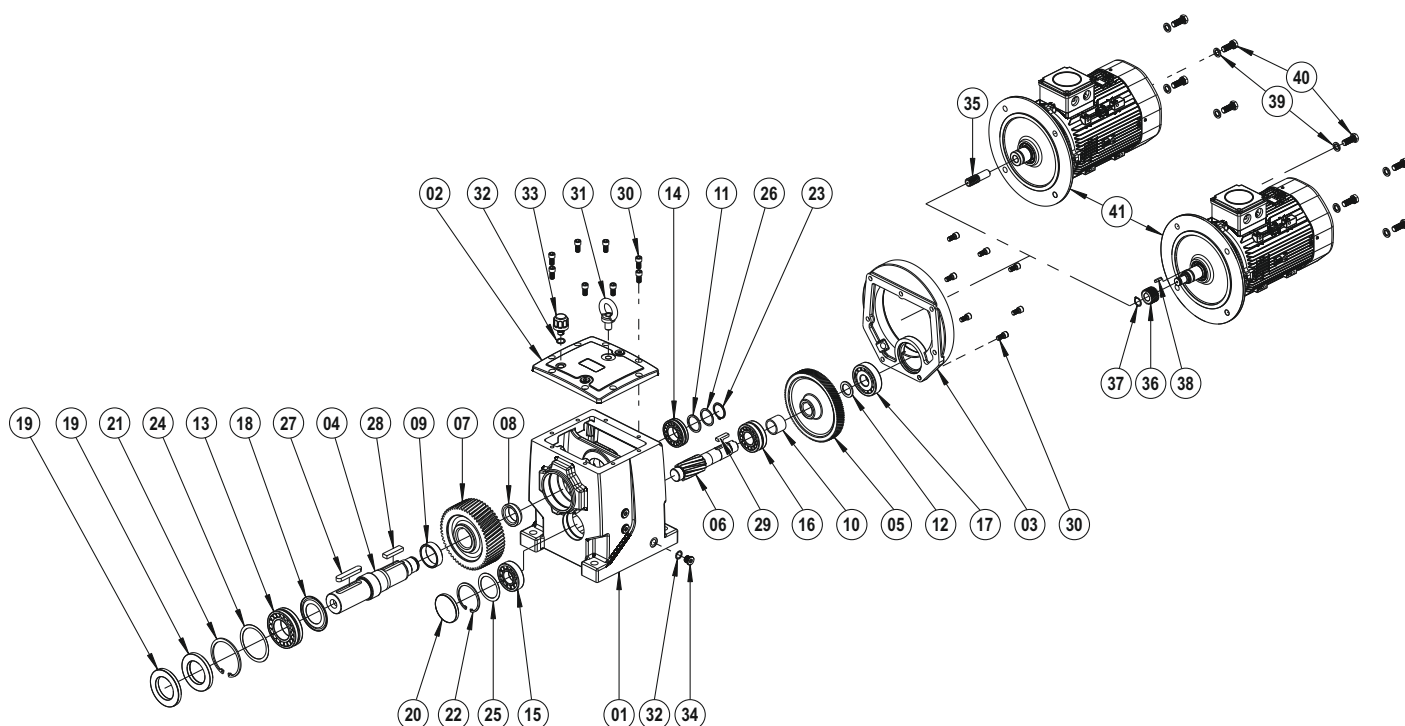
- 01 Корпус
- 02 Выходной Вал
- 03 Шестерня Z2
- 04 Шестерня Z3
- 05 Шестерня Z4
- 06 Кольцо
- 07 Шайба
- 08 Подшипник
- 09 Подшипник
- 10 Подшипник
- 11 Подшипник
- 12 Масляный Сальник
- 13 Масляная Крышка
- 14 Стопорное Кольцо (DIN 472)
- 15 Стопорное Кольцо (DIN 472)
- 16 Стопорное Кольцо (DIN 471)
- 17 Стопорное Кольцо (DIN 472)
- 18 Лайнер (DIN 988)
- 19 Лайнер (DIN 988)
- 20 Лайнер (DIN 988)
- 21 Шпонка (DIN 6885)
- 22 Шпонка (DIN 6885)
- 23 Шпонка (DIN 6885)
- 24 Кольцевой болт (DIN 580)
- 25 Шайба (DIN 7603)
- 26 Вентиляционная Пробка
- 27 Масляная Пробка (DIN 908)
- 28 Шестерня Z1
- 29 Шестерня Z1 (Со Шпонкой)
- 30 Стопорное Кольцо (DIN 471)
- 31 Шпонка (DIN 6885)
- 32 Шайба (DIN 127)
- 33 Болт (DIN 933)
- 34 Мотор

Детальный чертеж может варьироваться в зависимости от размера корпуса и объема двигателя.
Пожалуйста, свяжитесь с нашей компанией для получения подробного чертежа.



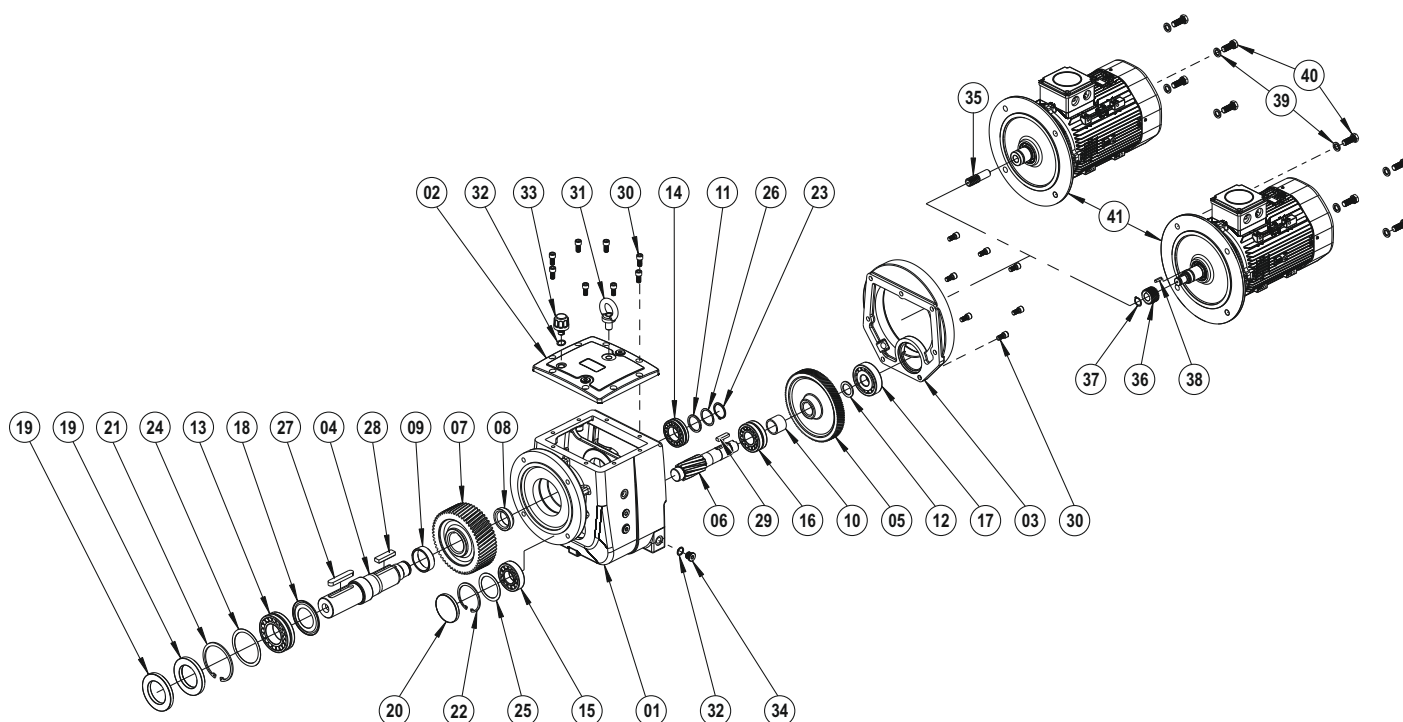
- 01 Корпус
- 02 Выходной Вал
- 03 Шестерня Z2
- 04 Шестерня Z3
- 05 Шестерня Z4
- 06 Кольцо
- 07 Шайба
- 08 Подшипник
- 09 Подшипник
- 10 Подшипник
- 11 Подшипник
- 12 Масляный Сальник
- 13 Масляная Крышка
- 14 Стопорное Кольцо (DIN 472)
- 15 Стопорное Кольцо (DIN 472)
- 16 Стопорное Кольцо (DIN 471)
- 17 Стопорное Кольцо (DIN 472)
- 18 Лайнер (DIN 988)
- 19 Лайнер (DIN 988)
- 20 Лайнер (DIN 988)
- 21 Шпонка (DIN 6885)
- 22 Шпонка (DIN 6885)
- 23 Шпонка (DIN 6885)
- 24 Кольцевой болт (DIN 580)
- 25 Шайба (DIN 7603)
- 26 Вентиляционная Пробка
- 27 Масляная Пробка (DIN 908)
- 28 Шестерня Z1
- 29 Шестерня Z1 (Со Шпонкой)
- 30 Стопорное Кольцо (DIN 471)
- 31 Шпонка (DIN 6885)
- 32 Шайба (DIN 127)
- 33 Болт (DIN 933)
- 34 Мотор

Детальный чертеж может варьироваться в зависимости от размера корпуса и объема двигателя.
Пожалуйста, свяжитесь с нашей компанией для получения подробного чертежа.



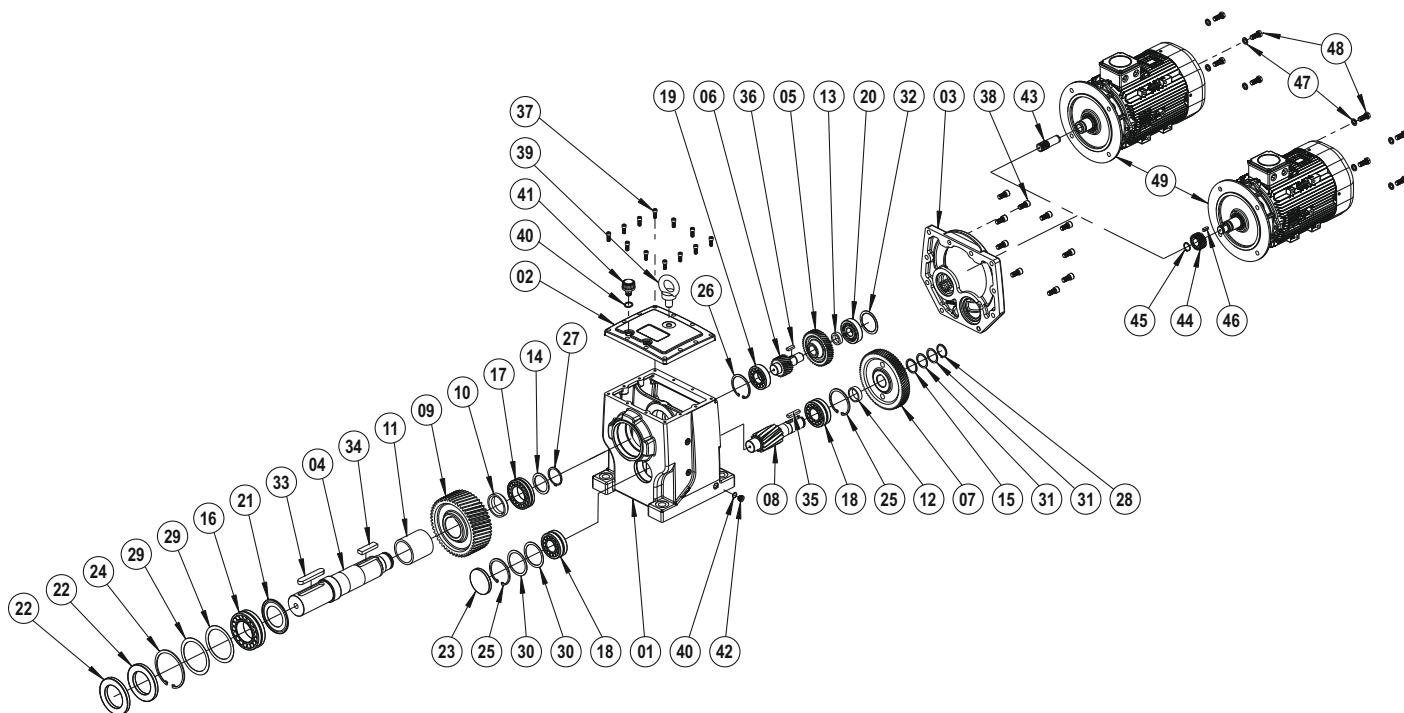
- | | |
|-------------------------------|-------------------------------|
| 01 Корпус | 22 Стопорное Кольцо (DIN 472) |
| 02 Крышка | 23 Стопорное Кольцо (DIN 471) |
| 03 Соединительный Фланец | 24 Лайнер (DIN 988) |
| 04 Выходной Вал | 25 Лайнер (DIN 988) |
| 05 Шестерня Z2 | 26 Лайнер (DIN 988) |
| 06 Шестерня Z3 | 27 Шпонка (DIN 6885) |
| 07 Шестерня Z4 | 28 Шпонка (DIN 6885) |
| 08 Кольцо | 29 Шпонка (DIN 6885) |
| 09 Кольцо | 30 Болт (DIN 912) |
| 10 Кольцо | 31 Кольцевой болт (DIN 580) |
| 11 Шайба | 32 Шайба (DIN 7603) |
| 12 Шайба | 33 Вентиляционная Пробка |
| 13 Подшипник | 34 Масляная Пробка (DIN 908) |
| 14 Подшипник | 35 Шестерня Z1 |
| 15 Подшипник | 36 Шестерня Z1 (Со Шпонкой) |
| 16 Подшипник | 37 Стопорное Кольцо (DIN 471) |
| 17 Подшипник | 38 Шпонка (DIN 6885) |
| 18 Nilos-Ring | 39 Шайба (DIN 127) |
| 19 Масляный Сальник | 40 Болт (DIN 933) |
| 20 Масляная Крышка | 41 Мотор |
| 21 Стопорное Кольцо (DIN 472) | |

Детальный чертеж может варьироваться в зависимости от размера корпуса и объема двигателя.
Пожалуйста, свяжитесь с нашей компанией для получения подробного чертежа.



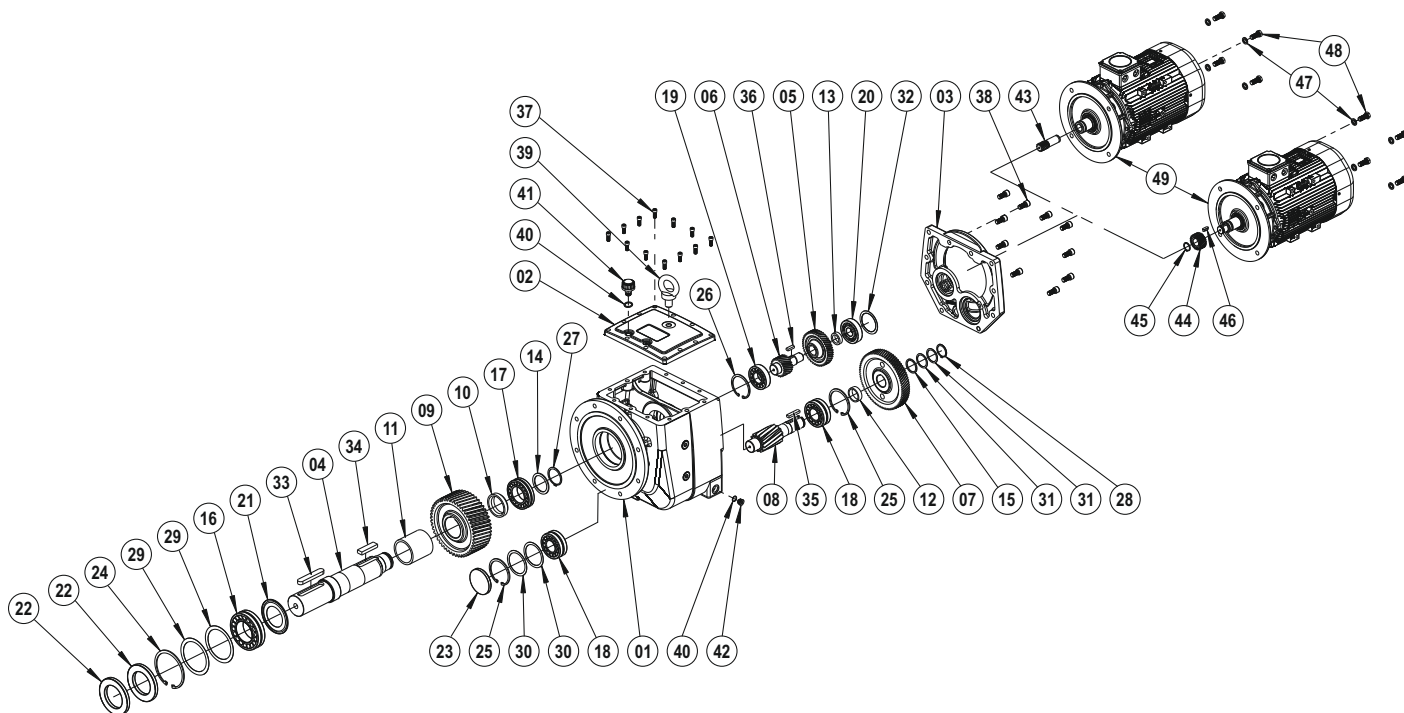
- | | | | |
|----|----------------------------|----|----------------------------|
| 01 | Корпус | 22 | Стопорное Кольцо (DIN 472) |
| 02 | Крышка | 23 | Стопорное Кольцо (DIN 471) |
| 03 | Соединительный Фланец | 24 | Лайнер (DIN 988) |
| 04 | Выходной Вал | 25 | Лайнер (DIN 988) |
| 05 | Шестерня Z2 | 26 | Лайнер (DIN 988) |
| 06 | Шестерня Z3 | 27 | Шпонка (DIN 6885) |
| 07 | Шестерня Z4 | 28 | Шпонка (DIN 6885) |
| 08 | Кольцо | 29 | Шпонка (DIN 6885) |
| 09 | Кольцо | 30 | Болт (DIN 912) |
| 10 | Кольцо | 31 | Кольцевой болт (DIN 580) |
| 11 | Шайба | 32 | Шайба (DIN 7603) |
| 12 | Шайба | 33 | Вентиляционная Пробка |
| 13 | Подшипник | 34 | Масляная Пробка (DIN 908) |
| 14 | Подшипник | 35 | Шестерня Z1 |
| 15 | Подшипник | 36 | Шестерня Z1 (Со Шпонкой) |
| 16 | Подшипник | 37 | Стопорное Кольцо (DIN 471) |
| 17 | Подшипник | 38 | Кама (DIN 6885) |
| 18 | Nilos-Ring | 39 | Шайба (DIN 127) |
| 19 | Масляный Сальник | 40 | Болт (DIN 933) |
| 20 | Масляная Крышка | 41 | Мотор |
| 21 | Стопорное Кольцо (DIN 472) | | |

Детальный чертеж может варьироваться в зависимости от размера корпуса и объема двигателя.
Пожалуйста, свяжитесь с нашей компанией для получения подробного чертежа.



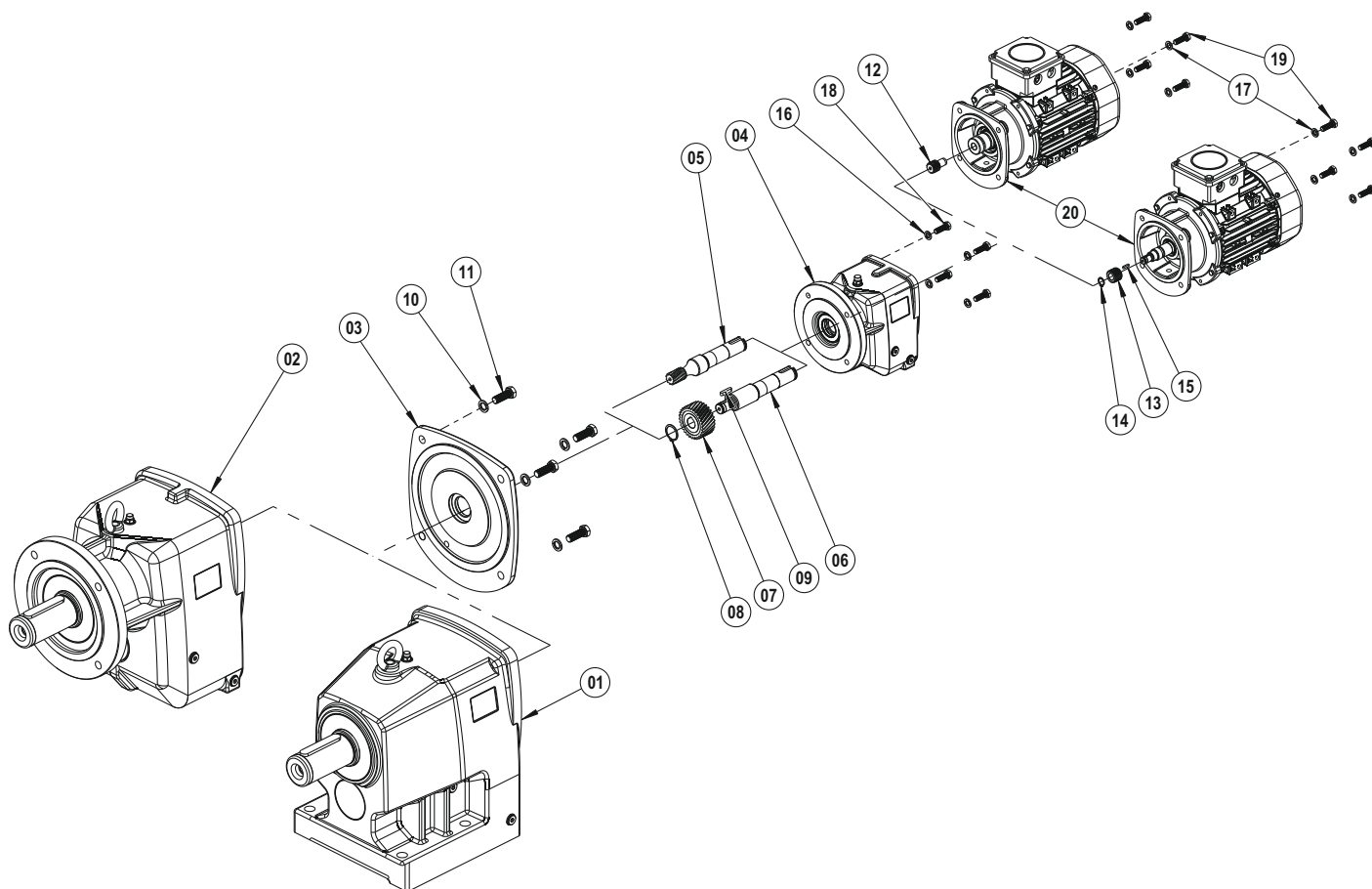
- | | | | |
|----|----------------------------|----|----------------------------|
| 01 | Корпус | 26 | Стопорное Кольцо (DIN 472) |
| 02 | Крышка | 27 | Стопорное Кольцо (DIN 471) |
| 03 | Соединительный Фланец | 28 | Стопорное Кольцо (DIN 471) |
| 04 | Выходной Вал | 29 | Лайнер (DIN 988) |
| 05 | Шестерня Z2 | 30 | Лайнер (DIN 988) |
| 06 | Шестерня Z3 | 31 | Лайнер (DIN 988) |
| 07 | Шестерня Z4 | 32 | Лайнер (DIN 988) |
| 08 | Шестерня Z5 | 33 | Шпонка (DIN 6885) |
| 09 | Шестерня Z6 | 34 | Шпонка (DIN 6885) |
| 10 | Кольцо | 35 | Шпонка (DIN 6885) |
| 11 | Кольцо | 36 | Шпонка (DIN 6885) |
| 12 | Кольцо | 37 | Болт (DIN 912) |
| 13 | Кольцо | 38 | Болт (DIN 912) |
| 14 | Шайба | 39 | Кольцевой болт (DIN 580) |
| 15 | Шайба | 40 | Шайба (DIN 7603) |
| 16 | Подшипник | 41 | Вентиляционная Пробка |
| 17 | Подшипник | 42 | Масляная Пробка (DIN 908) |
| 18 | Подшипник | 43 | Шестерня Z1 |
| 19 | Подшипник | 44 | Шестерня Z1 (Со Шпонкой) |
| 20 | Подшипник | 45 | Стопорное Кольцо (DIN 471) |
| 21 | Nilos-Ring | 46 | Шпонка (DIN 6885) |
| 22 | Масляный Сальник | 47 | Шайба (DIN 127) |
| 23 | Масляная Крышка | 48 | Болт (DIN 933) |
| 24 | Стопорное Кольцо (DIN 472) | 49 | Мотор |
| 25 | Стопорное Кольцо (DIN 472) | | |

Детальный чертеж может варьироваться в зависимости от размера корпуса и объема двигателя.
Пожалуйста, свяжитесь с нашей компанией для получения подробного чертежа.



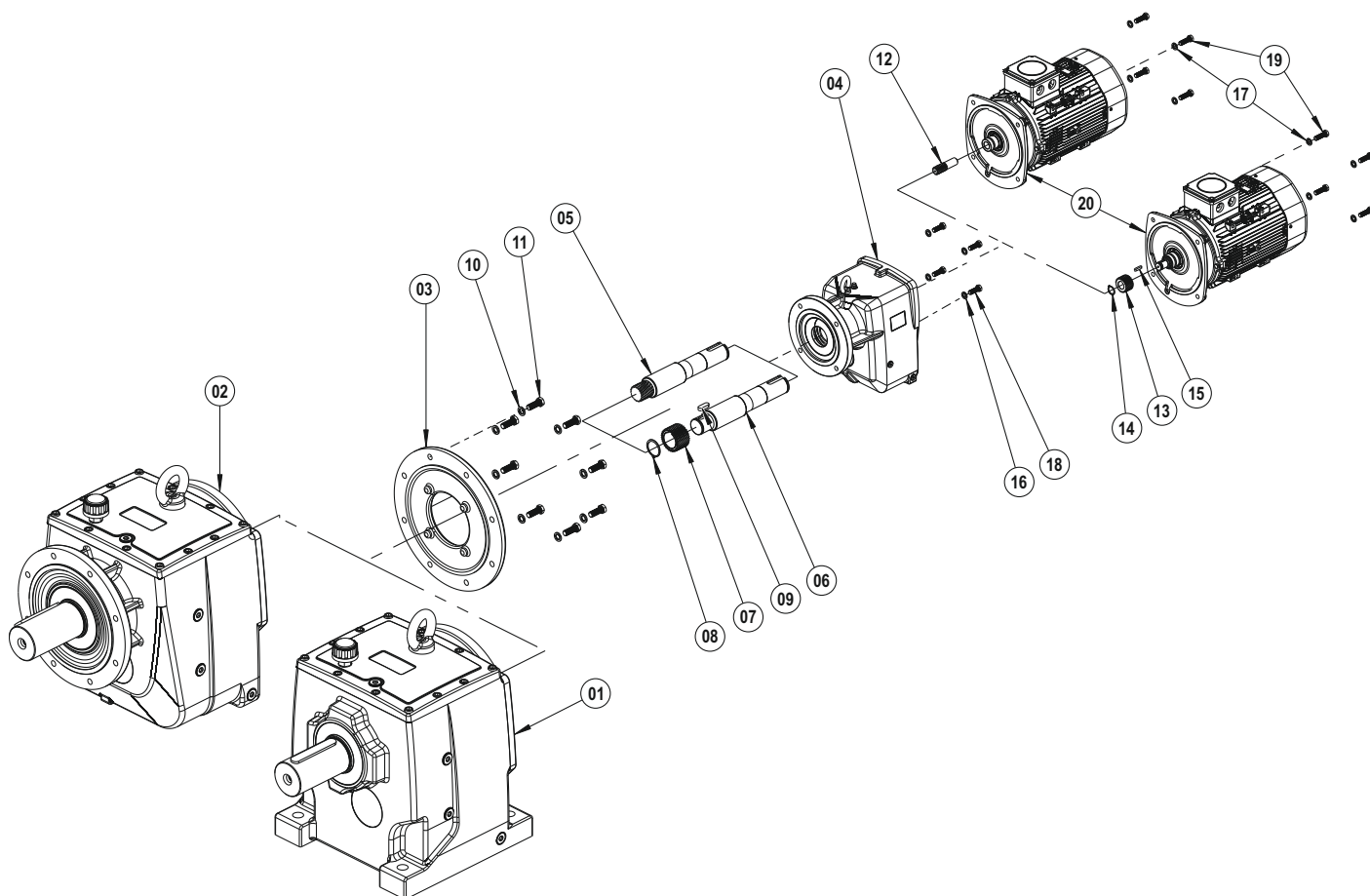
- | | | | |
|----|----------------------------|----|----------------------------|
| 01 | Корпус | 26 | Стопорное Кольцо (DIN 472) |
| 02 | Крышка | 27 | Стопорное Кольцо (DIN 471) |
| 03 | Соединительный Фланец | 28 | Стопорное Кольцо (DIN 471) |
| 04 | Выходной Вал | 29 | Лайнер (DIN 988) |
| 05 | Шестерня Z2 | 30 | Лайнер (DIN 988) |
| 06 | Шестерня Z3 | 31 | Лайнер (DIN 988) |
| 07 | Шестерня Z4 | 32 | Лайнер (DIN 988) |
| 08 | Шестерня Z5 | 33 | Шпонка (DIN 6885) |
| 09 | Шестерня Z6 | 34 | Шпонка (DIN 6885) |
| 10 | Кольцо | 35 | Шпонка (DIN 6885) |
| 11 | Кольцо | 36 | Шпонка (DIN 6885) |
| 12 | Кольцо | 37 | Болт (DIN 912) |
| 13 | Кольцо | 38 | Болт (DIN 912) |
| 14 | Шайба | 39 | Кольцевой болт (DIN 580) |
| 15 | Шайба | 40 | Шайба (DIN 7603) |
| 16 | Подшипник | 41 | Вентиляционная Пробка |
| 17 | Подшипник | 42 | Масляная Пробка (DIN 908) |
| 18 | Подшипник | 43 | Шестерня Z1 |
| 19 | Подшипник | 44 | Шестерня Z1 (Со Шпонкой) |
| 20 | Подшипник | 45 | Стопорное Кольцо (DIN 471) |
| 21 | Nilos-Ring | 46 | Шпонка (DIN 6885) |
| 22 | Масляный Сальник | 47 | Шайба (DIN 127) |
| 23 | Масляная Крышка | 48 | Болт (DIN 933) |
| 24 | Стопорное Кольцо (DIN 472) | 49 | Мотор |
| 25 | Стопорное Кольцо (DIN 472) | | |

Детальный чертеж может варьироваться в зависимости от размера корпуса и объема двигателя.
Пожалуйста, свяжитесь с нашей компанией для получения подробного чертежа.



- 01 Комплект PA
- 02 Комплект PF
- 03 Соединительный Фланец
- 04 Комплект PF
- 05 Промежуточный Вал (Шестерня)
- 06 Промежуточный Вал (Со Шпонкой)
- 07 Промежуточная передача (Со Шпонкой)
- 08 Стопорное Кольцо (DIN 471)
- 09 Шпонка (DIN 6885)
- 10 Шайба (DIN 127)
- 11 Болт (DIN 933)
- 12 Шестерня Z1
- 13 Шестерня Z1 (Со Шпонкой)
- 14 Стопорное Кольцо (DIN 471)
- 15 Шпонка (DIN 6885)
- 16 Шайба (DIN 127)
- 17 Шайба (DIN 127)
- 18 Болт (DIN 933)
- 19 Болт (DIN 933)
- 20 Мотор

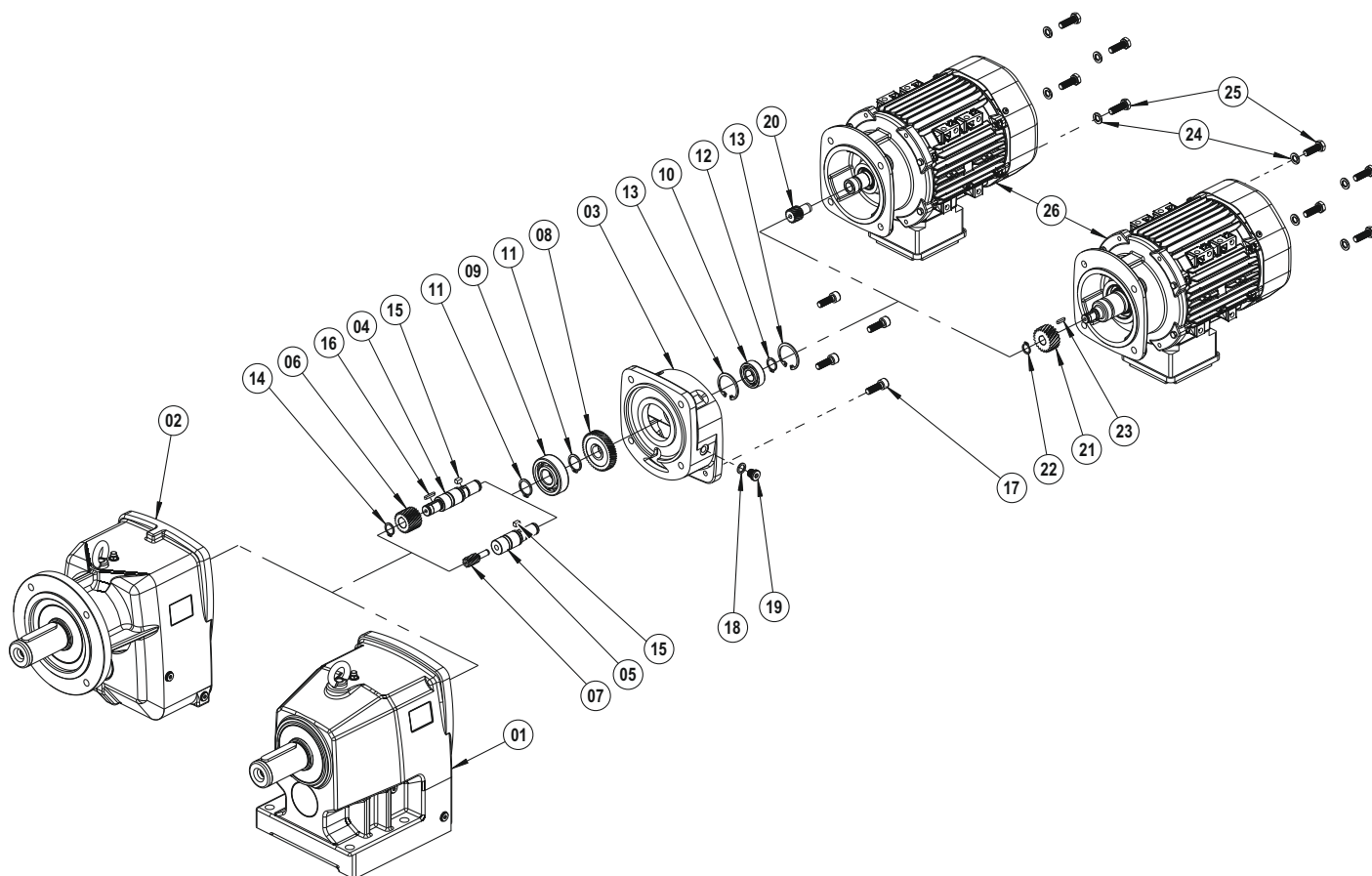
Детальный чертеж может варьироваться в зависимости от размера корпуса и объема двигателя.
Пожалуйста, свяжитесь с нашей компанией для получения подробного чертежа.



- 01 Комплект PA
- 02 Комплект PF
- 03 Соединительный Фланец
- 04 Комплект PA
- 05 Промежуточный Вал (Шестерня)
- 06 Промежуточный Вал (Со Шпонкой)
- 07 Промежуточная передача (Со Шпонкой)
- 08 Стопорное Кольцо (DIN 471)
- 09 Шпонка (DIN 6885)
- 10 Шайба (DIN 127)
- 11 Болт (DIN 933)
- 12 Шестерня Z1
- 13 Шестерня Z1 (Со Шпонкой)
- 14 Стопорное Кольцо (DIN 471)
- 15 Шпонка (DIN 6885)
- 16 Шайба (DIN 127)
- 17 Шайба (DIN 127)
- 18 Болт (DIN 933)
- 19 Болт (DIN 933)
- 20 Мотор

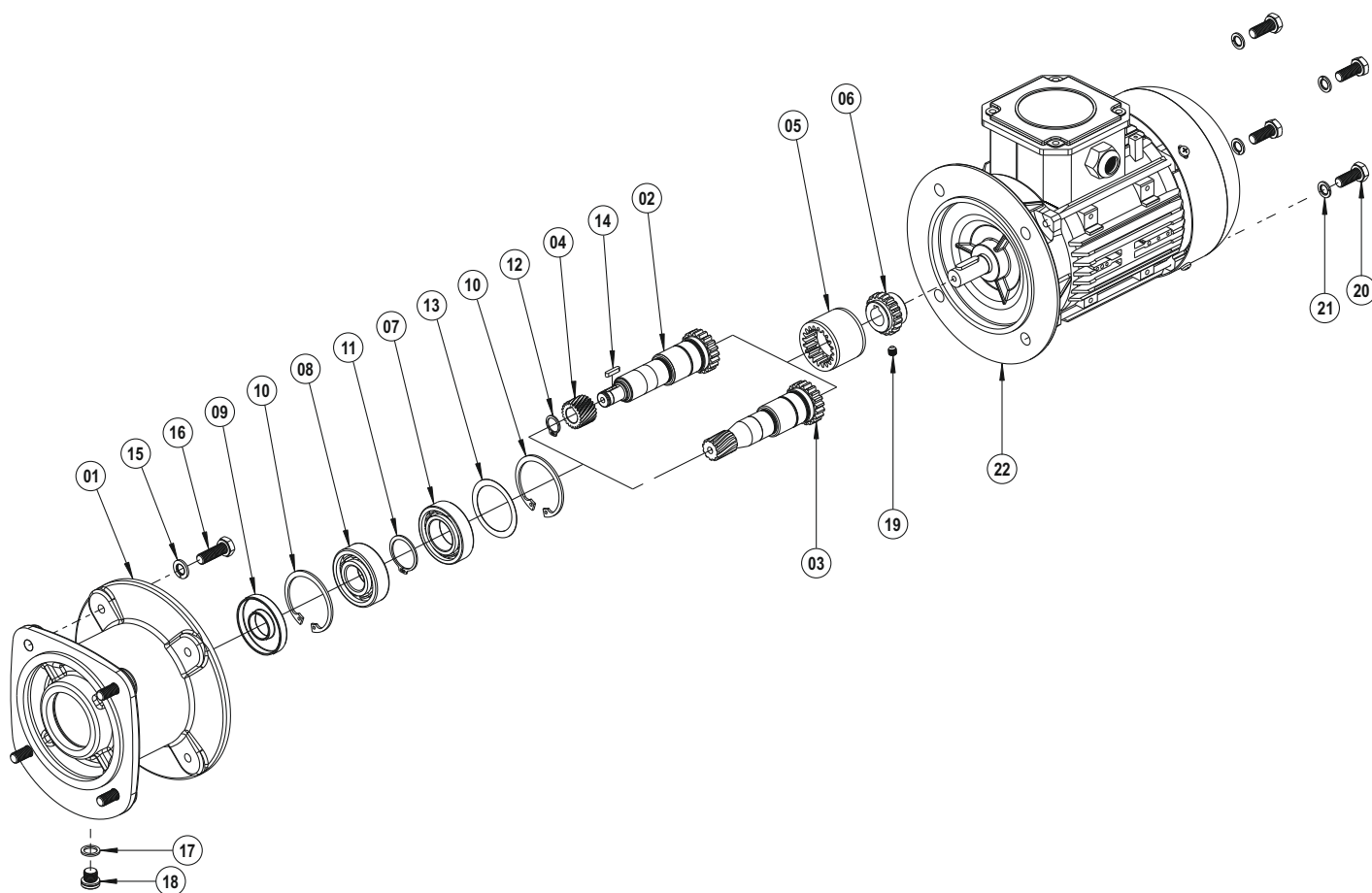
Дополнительный Корпус

Детальный чертеж может варьироваться в зависимости от размера корпуса и объема двигателя.
Пожалуйста, свяжитесь с нашей компанией для получения подробного чертежа.



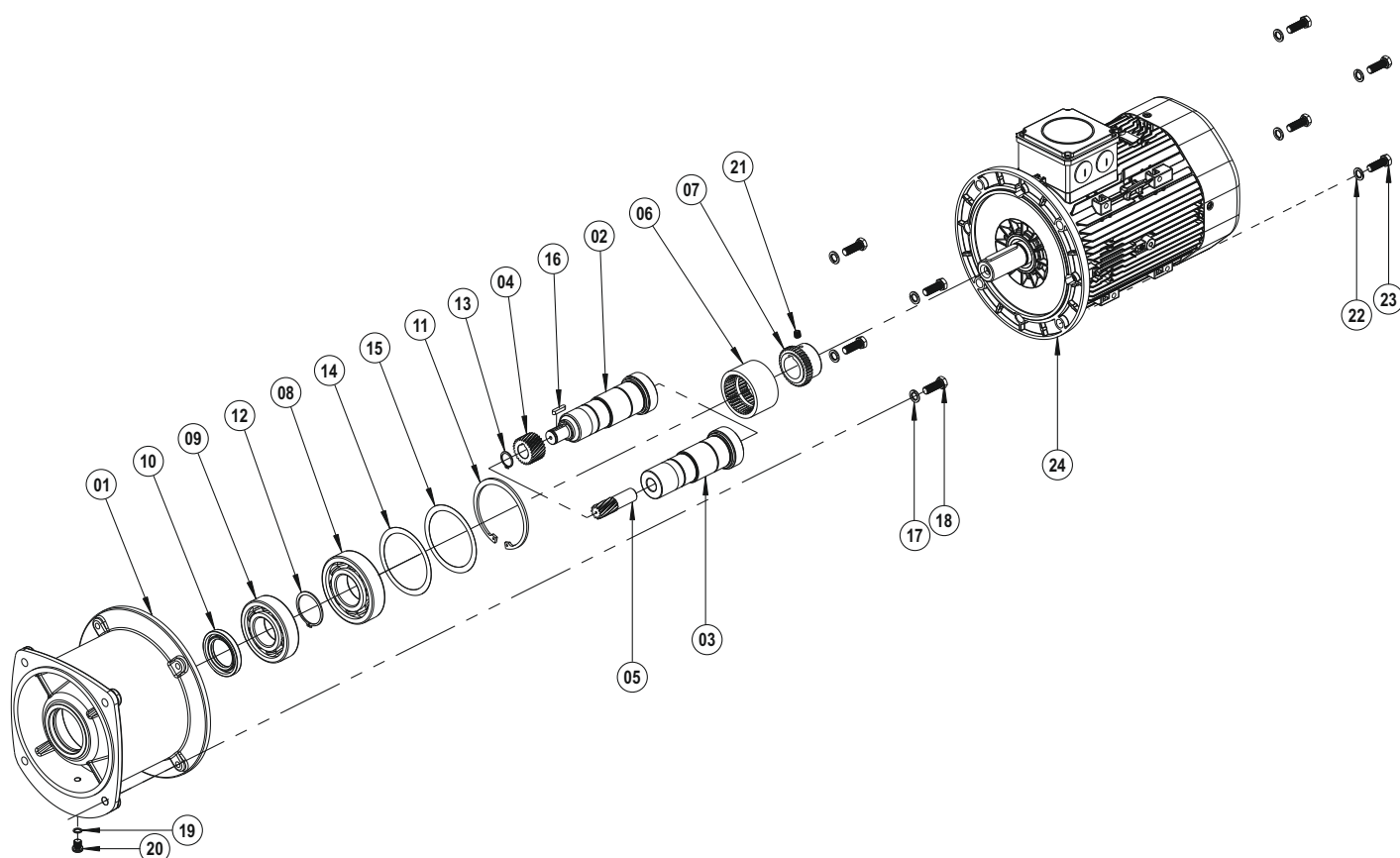
- 01 Комплект PA
- 02 Комплект PF
- 03 Дополнительный Корпус
- 04 Промежуточный Вал (Со Шпонкой)
- 05 Промежуточный Вал
- 06 Промежуточная передача (Со Шпонкой)
- 07 Промежуточная передача
- 08 Шестерня Z2
- 09 Подшипник
- 10 Подшипник
- 11 Стопорное Кольцо (DIN 471)
- 12 Стопорное Кольцо (DIN 471)
- 13 Стопорное Кольцо (DIN 472)
- 14 Стопорное Кольцо (DIN 471)
- 15 Шпонка (DIN 6885)
- 16 Шпонка (DIN 6885)
- 17 Болт (DIN 912)
- 18 Шайба (DIN 7603)
- 19 Масляная Пробка (DIN 908)
- 20 Шестерня Z1
- 21 Шестерня Z1 (Со Шпонкой)
- 22 Стопорное Кольцо (DIN 471)
- 23 Шпонка (DIN 6885)
- 24 Шайба (DIN 127)
- 25 Болт (DIN 933)
- 26 Мотор

Детальный чертеж может варьироваться в зависимости от размера корпуса и объема двигателя.
Пожалуйста, свяжитесь с нашей компанией для получения подробного чертежа.



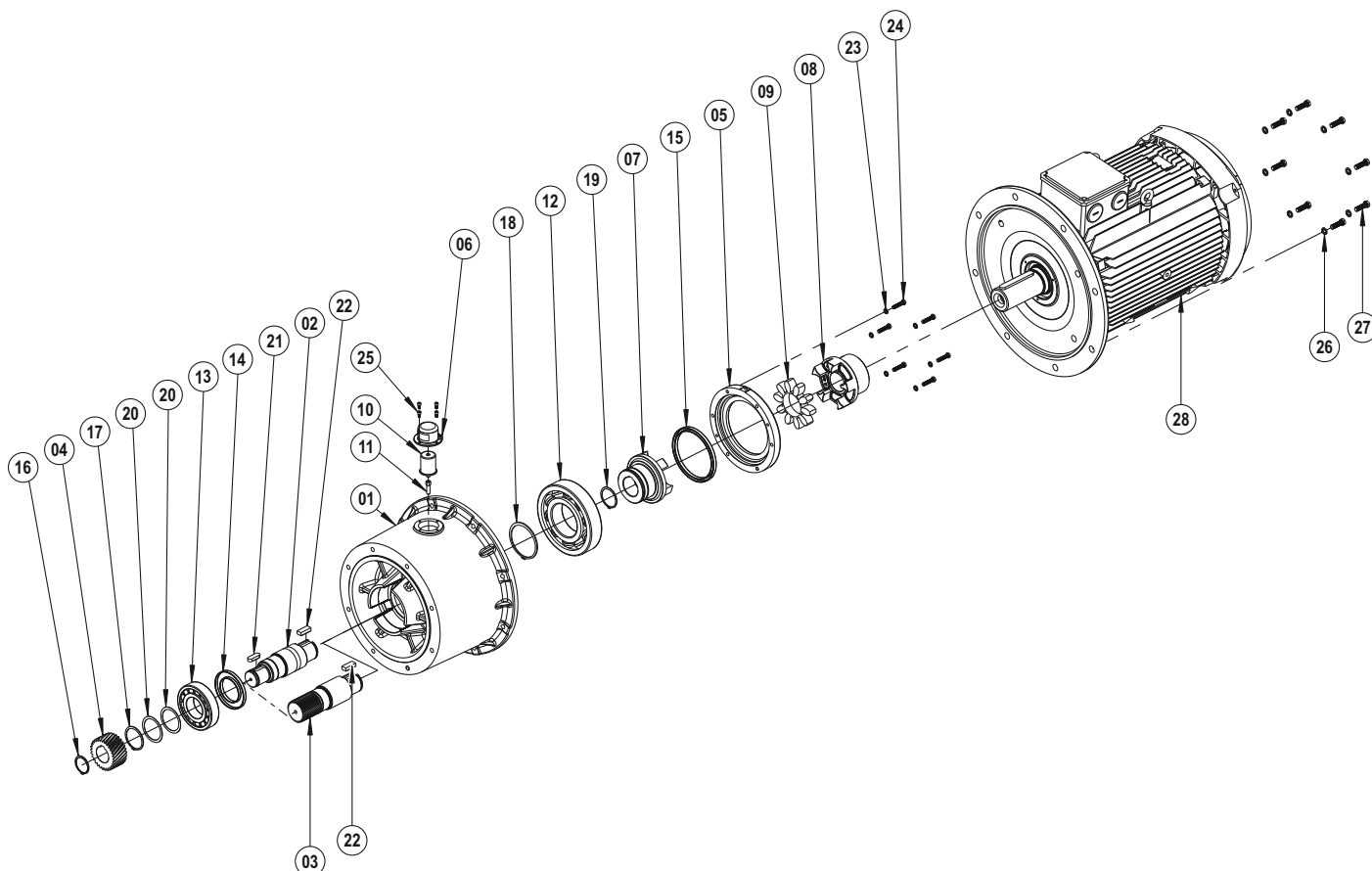
- 01 Корпус
- 02 Вал IEC (Со Шпонкой)
- 03 Вал IEC (Шестерня)
- 04 Шестерня Z1 (Со Шпонкой)
- 05 Муфта (Пластик)
- 06 Муфта (металл)
- 07 Подшипник
- 08 Подшипник
- 09 Масляный Сальник
- 10 Стопорное Кольцо (DIN 472)
- 11 Стопорное Кольцо (DIN 471)
- 12 Стопорное Кольцо (DIN 471)
- 13 Лайнер (DIN 988)
- 14 Шпонка (DIN 6885)
- 15 Шайба (DIN 127)
- 16 Болт (DIN 933)
- 17 Шпонка (DIN 7603)
- 18 Масляная Пробка (DIN 908)
- 19 Болт (DIN 916)
- 20 Болт (DIN 933)
- 21 Шайба (DIN 127)
- 22 Мотор

Детальный чертеж может варьироваться в зависимости от размера корпуса и объема двигателя.
Пожалуйста, свяжитесь с нашей компанией для получения подробного чертежа.



- 01 Корпус
- 02 Вал IEC (Со Шпонкой)
- 03 Вал IEC
- 04 Шестерня Z1 (Со Шпонкой)
- 05 Шестерня Z1
- 06 Муфта (Пластик)
- 07 Муфта (металл)
- 08 Подшипник
- 09 Подшипник
- 10 Масляный Сальник
- 11 Стопорное Кольцо (DIN 472)
- 12 Стопорное Кольцо (DIN 471)
- 13 Стопорное Кольцо (DIN 471)
- 14 Лайнер (DIN 988)
- 15 Лайнер (DIN 988)
- 16 Шпонка (DIN 6885)
- 17 Шайба (DIN 127)
- 18 Болт (DIN 933)
- 19 Шпонка (DIN 7603)
- 20 Масляная Пробка (DIN 908)
- 21 Болт (DIN 916)
- 22 Шайба (DIN 127)
- 23 Болт (DIN 933)
- 24 Мотор

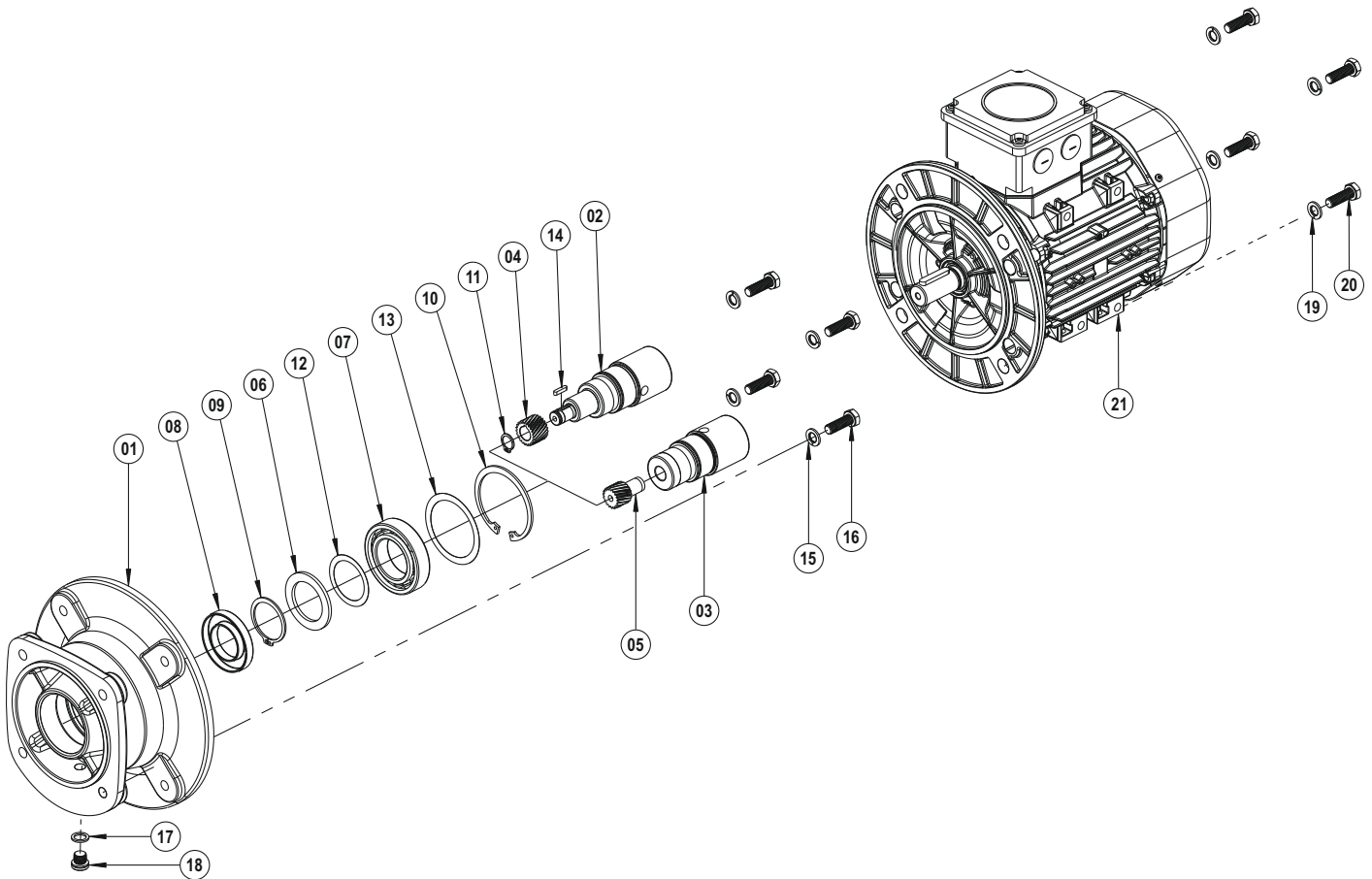
Детальный чертеж может варьироваться в зависимости от размера корпуса и объема двигателя.
Пожалуйста, свяжитесь с нашей компанией для получения подробного чертежа.



- 01 Корпус
- 02 Вал IEC (Со Шпонкой)
- 03 Вал IEC (Шестерня)
- 04 Шестерня Z1 (Со Шпонкой)
- 05 Фланец Подшипника
- 06 Крышка Для Смазки
- 07 Муфта (Со Стороны Редуктора)
- 08 Муфта (Со Стороны Двигателя)
- 09 Spider
- 10 Трубка автоматического лубрикатора
- 11 Адаптер Для Автоматического Лубрикатора
- 12 Подшипник
- 13 Подшипник
- 14 Масляный Сальник
- 15 Масляный Сальник
- 16 Стопорное Кольцо (DIN 471)
- 17 Стопорное Кольцо (DIN 471)
- 18 Стопорное Кольцо (DIN 471)
- 19 Стопорное Кольцо (DIN 471)
- 20 Лайнер (DIN 988)
- 21 Шпонка (DIN 6885)
- 22 Шпонка (DIN 6885)
- 23 Шайба (DIN 127)
- 24 Болт (DIN 933)
- 25 Болт (DIN 912)
- 26 Шайба (DIN 127)
- 27 Болт (DIN 933)
- 28 Мотор

PAM B5 / 63 ... 315

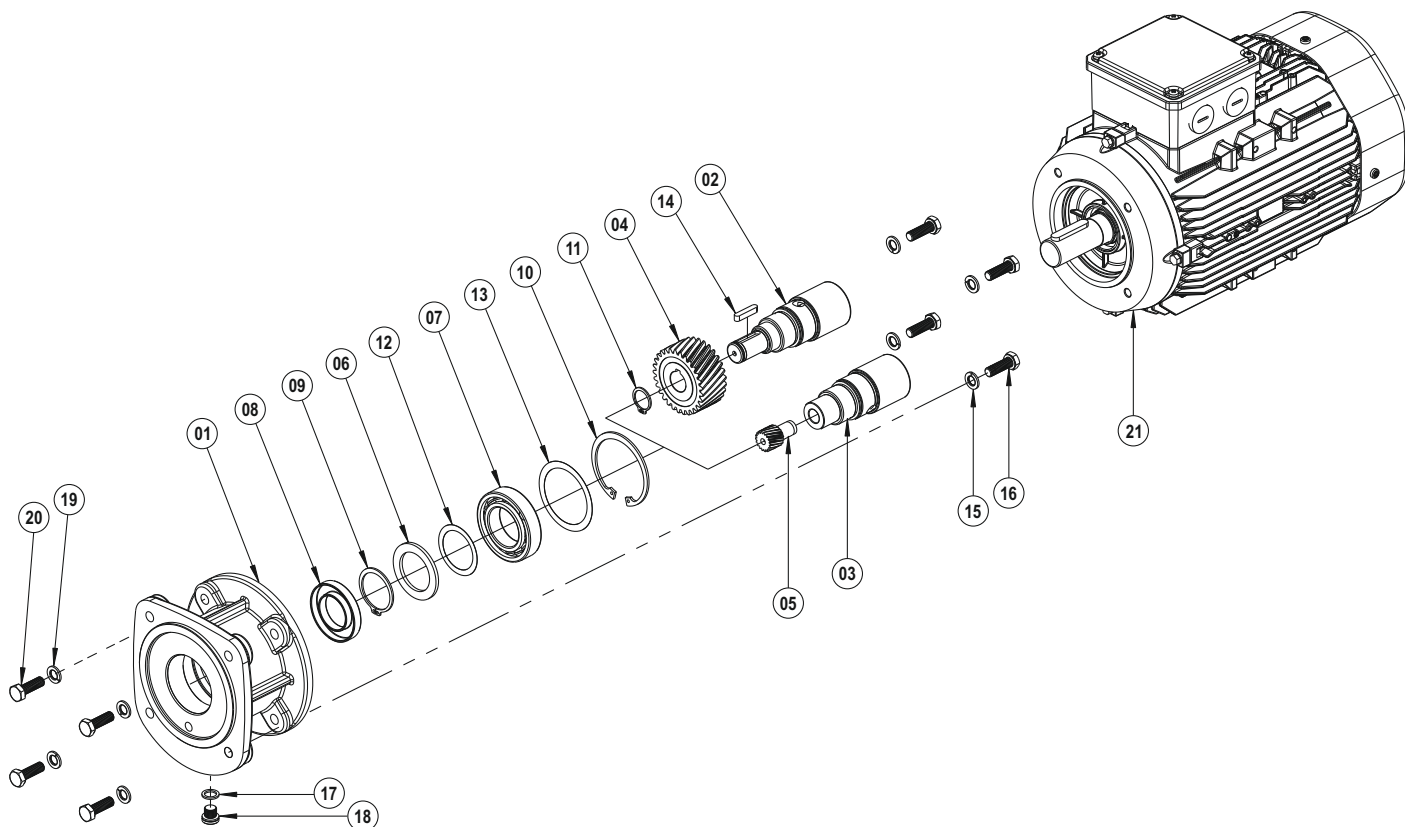
Детальный чертеж может варьироваться в зависимости от размера корпуса и объема двигателя.
Пожалуйста, свяжитесь с нашей компанией для получения подробного чертежа.



- 01 Корпус
- 02 Вал PAM (Со Шпонкой)
- 03 Вал PAM
- 04 Шестерня Z1 (Со Шпонкой)
- 05 Шестерня Z1
- 06 Шайба
- 07 Подшипник
- 08 Масляный Сальник
- 09 Стопорное Кольцо (DIN 471)
- 10 Стопорное Кольцо (DIN 472)
- 11 Стопорное Кольцо (DIN 471)
- 12 Лайнер (DIN 988)
- 13 Лайнер (DIN 988)
- 14 Шпонка (DIN 6885)
- 15 Шайба (DIN 127)
- 16 Болт (DIN 933)
- 17 Шайба (DIN 7603)
- 18 Масляная Пробка (DIN 908)
- 19 Шайба (DIN 127)
- 20 Болт (DIN 933)
- 21 Мотор

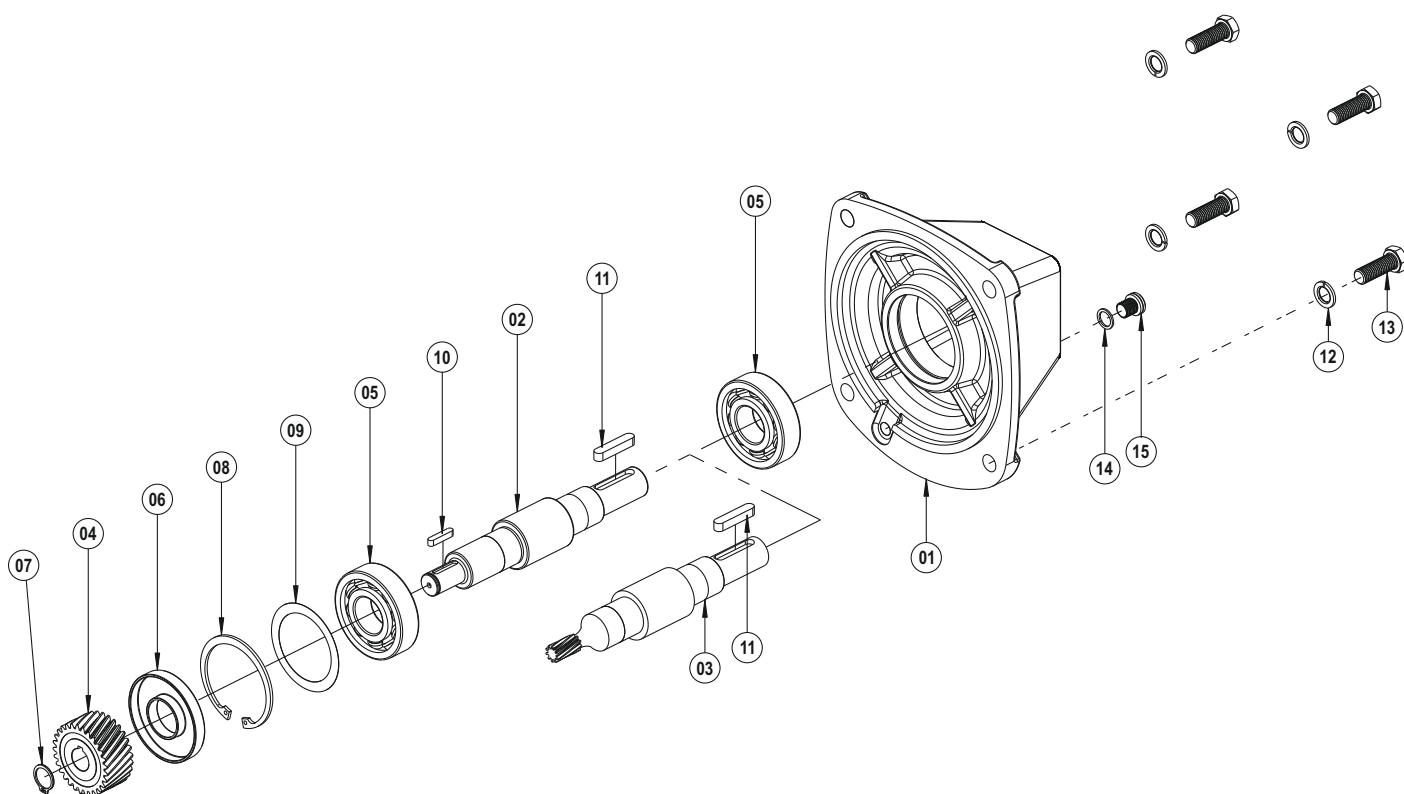
PAM B14 / 63 ... 132

Детальный чертеж может варьироваться в зависимости от размера корпуса и объема двигателя.
Пожалуйста, свяжитесь с нашей компанией для получения подробного чертежа.



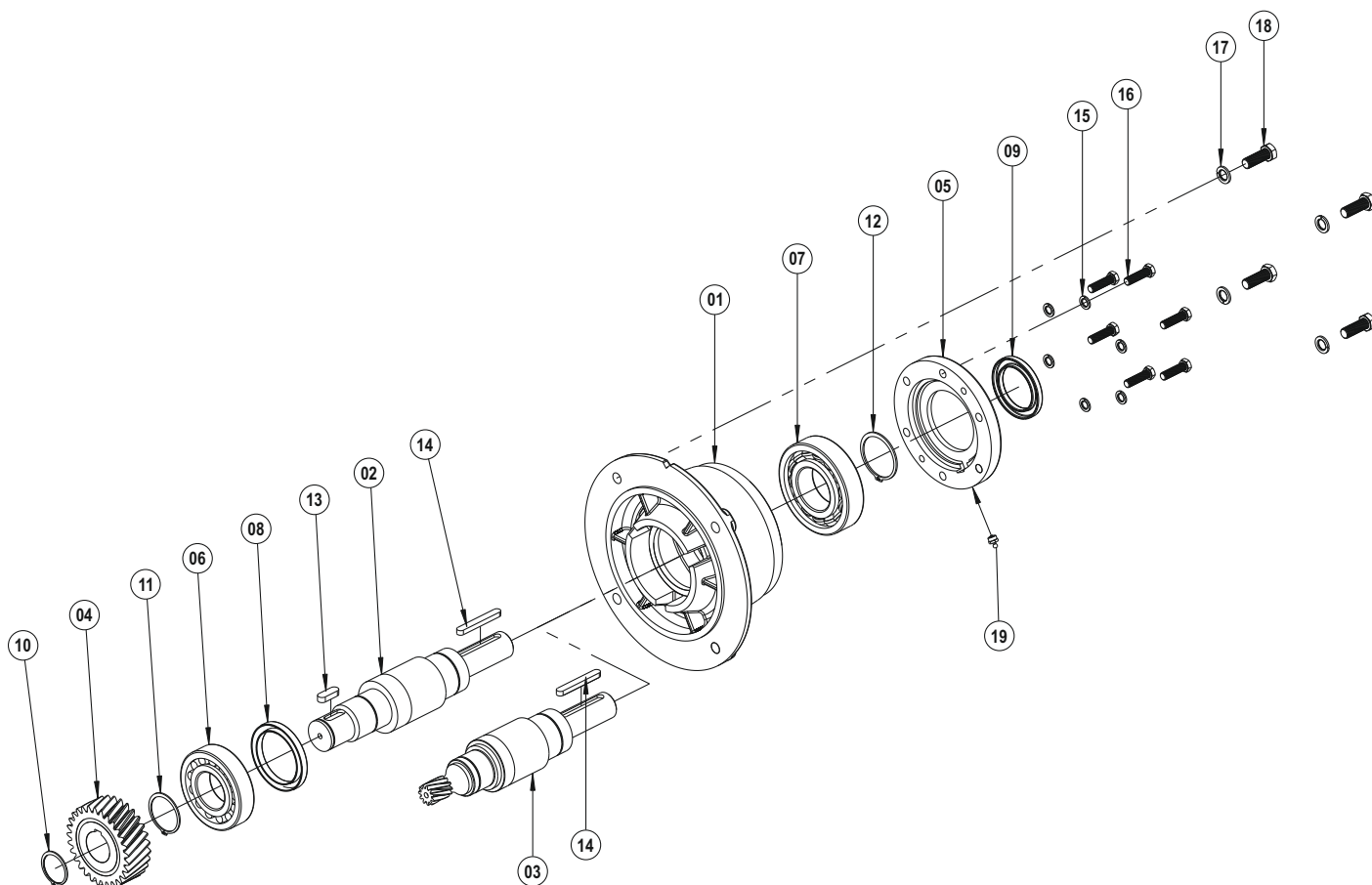
- 01 Корпус
- 02 Вал PAM (Со Шпонкой)
- 03 Вал PAM
- 04 Шестерня Z1 (Со Шпонкой)
- 05 Шестерня Z1
- 06 Шайба
- 07 Подшипник
- 08 Масляный Сальник
- 09 Стопорное Кольцо (DIN 471)
- 10 Стопорное Кольцо (DIN 472)
- 11 Стопорное Кольцо (DIN 471)
- 12 Лайнер (DIN 988)
- 13 Лайнер (DIN 988)
- 14 Шпонка (DIN 6885)
- 15 Шайба (DIN 127)
- 16 Болт (DIN 933)
- 17 Шайба (DIN 7603)
- 18 Масляная Пробка (DIN 908)
- 19 Шайба (DIN 127)
- 20 Болт (DIN 933)
- 21 Мотор

Детальный чертеж может варьироваться в зависимости от размера корпуса и объема двигателя.
Пожалуйста, свяжитесь с нашей компанией для получения подробного чертежа.



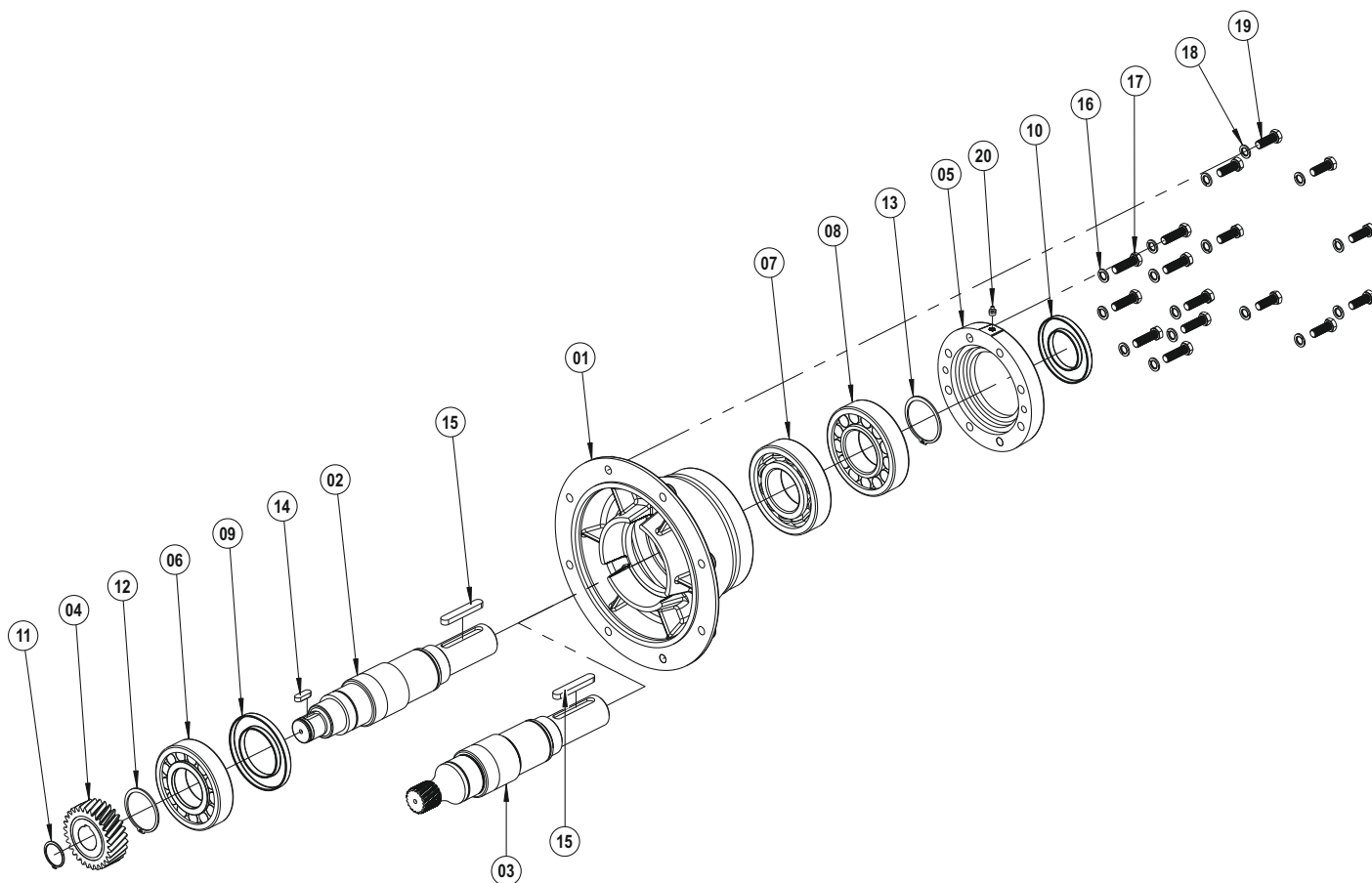
- 01 Корпус
- 02 Вал W (Со Шпонкой)
- 03 Вал W (Шестерня)
- 04 Шестерня Z1 (Со Шпонкой)
- 05 Подшипник
- 06 Масляный Сальник
- 07 Стопорное Кольцо (DIN 471)
- 08 Стопорное Кольцо (DIN 472)
- 09 Лайнер (DIN 988)
- 10 Шпонка (DIN 6885)
- 11 Шпонка (DIN 6885)
- 12 Шайба (DIN 127)
- 13 Болт (DIN 933)
- 14 Шайба (DIN 7603)
- 15 Масляная Пробка (DIN 908)

Детальный чертеж может варьироваться в зависимости от размера корпуса и объема двигателя.
Пожалуйста, свяжитесь с нашей компанией для получения подробного чертежа.



- 01 Корпус
- 02 Вал W (Со Шпонкой)
- 03 Вал W (Шестерня)
- 04 Шестерня Z1 (Со Шпонкой)
- 05 Фланец Подшипника
- 06 Подшипник
- 07 Подшипник
- 08 Масляный Сальник
- 09 Масляный Сальник
- 10 Стопорное Кольцо (DIN 471)
- 11 Стопорное Кольцо (DIN 471)
- 12 Стопорное Кольцо (DIN 471)
- 13 Шпонка (DIN 6885)
- 14 Шпонка (DIN 6885)
- 15 Шайба (DIN 127)
- 16 Болт (DIN 933)
- 17 Шайба (DIN 127)
- 18 Болт (DIN 933)
- 19 Ниппель Для Смазки

Детальный чертеж может варьироваться в зависимости от размера корпуса и объема двигателя.
Пожалуйста, свяжитесь с нашей компанией для получения подробного чертежа.



- 01 Корпус
- 02 Вал W (Со Шпонкой)
- 03 Вал W (Шестерня)
- 04 Шестерня Z1 (Со Шпонкой)
- 05 Фланец Подшипника
- 06 Подшипник
- 07 Подшипник
- 08 Подшипник
- 09 Масляный Сальник
- 10 Масляный Сальник
- 11 Стопорное Кольцо (DIN 471)
- 12 Стопорное Кольцо (DIN 471)
- 13 Стопорное Кольцо (DIN 471)
- 14 Шпонка (DIN 6885)
- 15 Шпонка (DIN 6885)
- 16 Шайба (DIN 127)
- 17 Болт (DIN 933)
- 18 Шайба (DIN 127)
- 19 Болт (DIN 933)
- 20 Ниппель Для Смазки



- Ata OSB Mah. Astim 1. Cad. No: 4, Pk 105 Efeler / Aydın / TÜRKİYE
- T: +90 256 231 19 12 - 16 (pbx)
- F: +90 256 231 19 17
- info@pgr.com.tr - satissonrasi@pgr.com.tr
- www.pgr.com.tr